



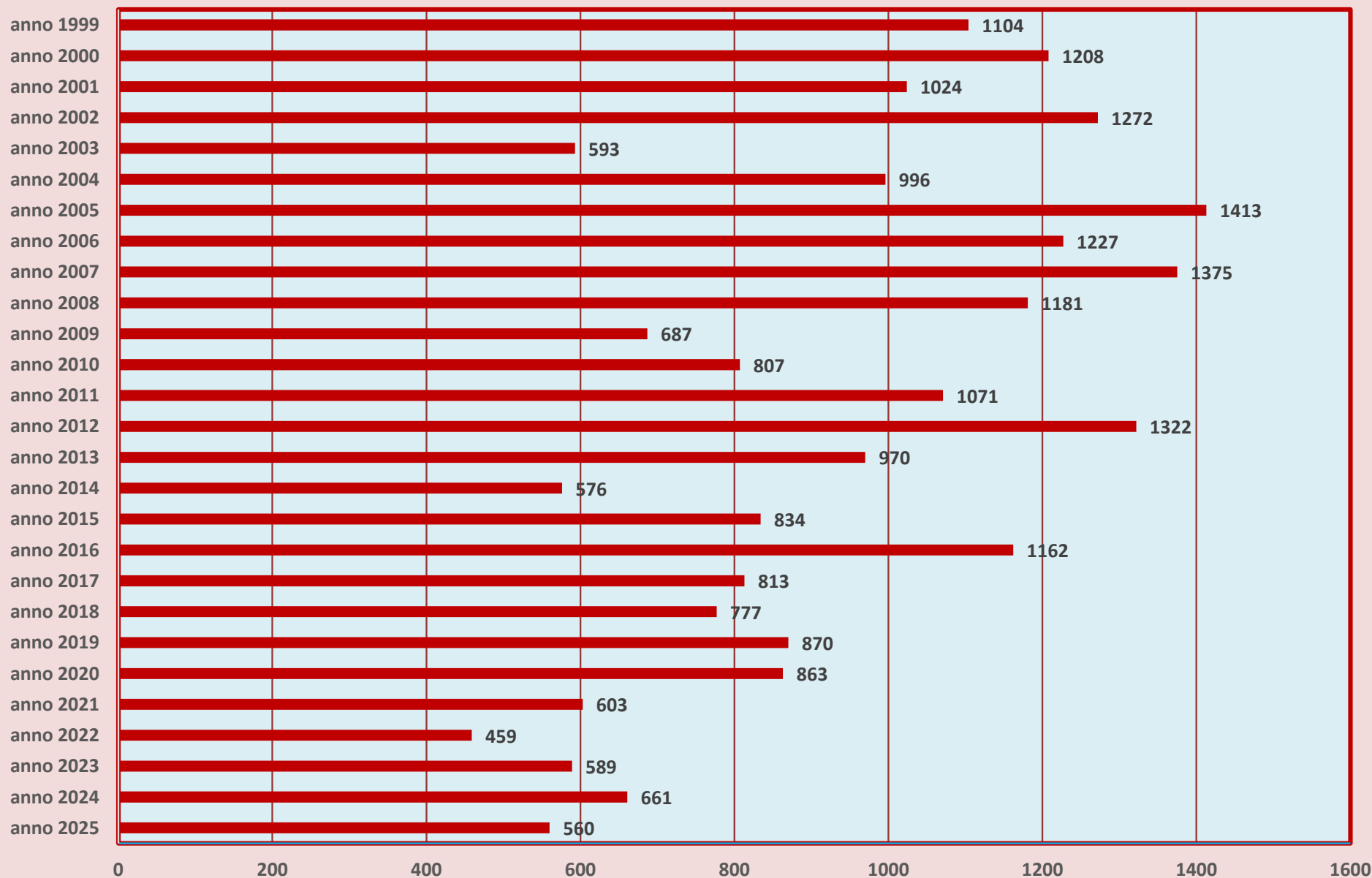
Gruppo di Bolzano ODV

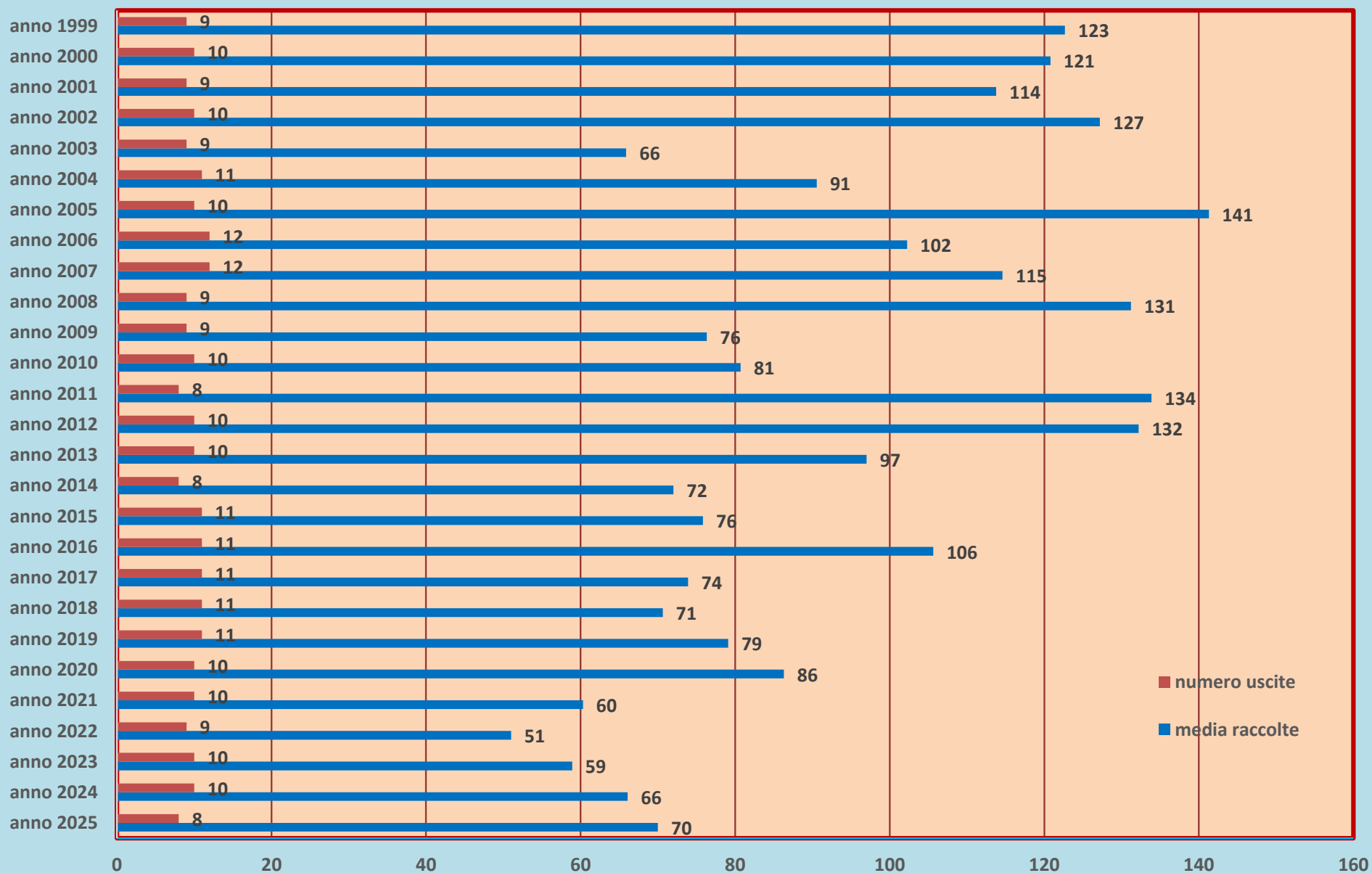
Ortsgruppe Bozen EO

Kartierung - 27 anni di Uscite sul Territorio - periodo 1999-2025

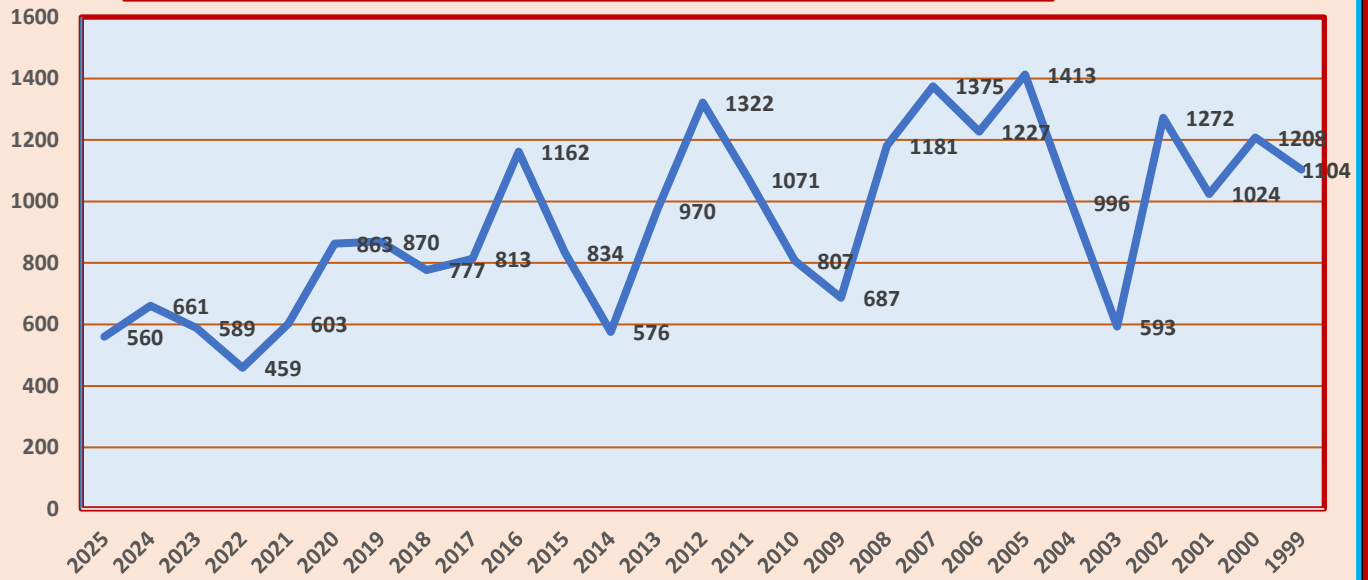
Documento A - censimento specie raccolte

- 1. Totale specie raccolte per anno (dal 1999 al 2025)**
- 2. Raccolta media per anno e numero raccolte (dal 1999 al 2025)**
- 3 Specie raccolte e censite per anno (dal 1999 al 2025)**
- 4 Totale specie raccolte e censite**
- 5. Dati tassonomici (tassonomia semplificata adottata per Mostre e Kartierung)**
- 6. Tipologia specie censite**
- 7. Elenco specie censite in ordine alfabetico e tassonomico (pagine 1,2, e 55.56,57,58)**

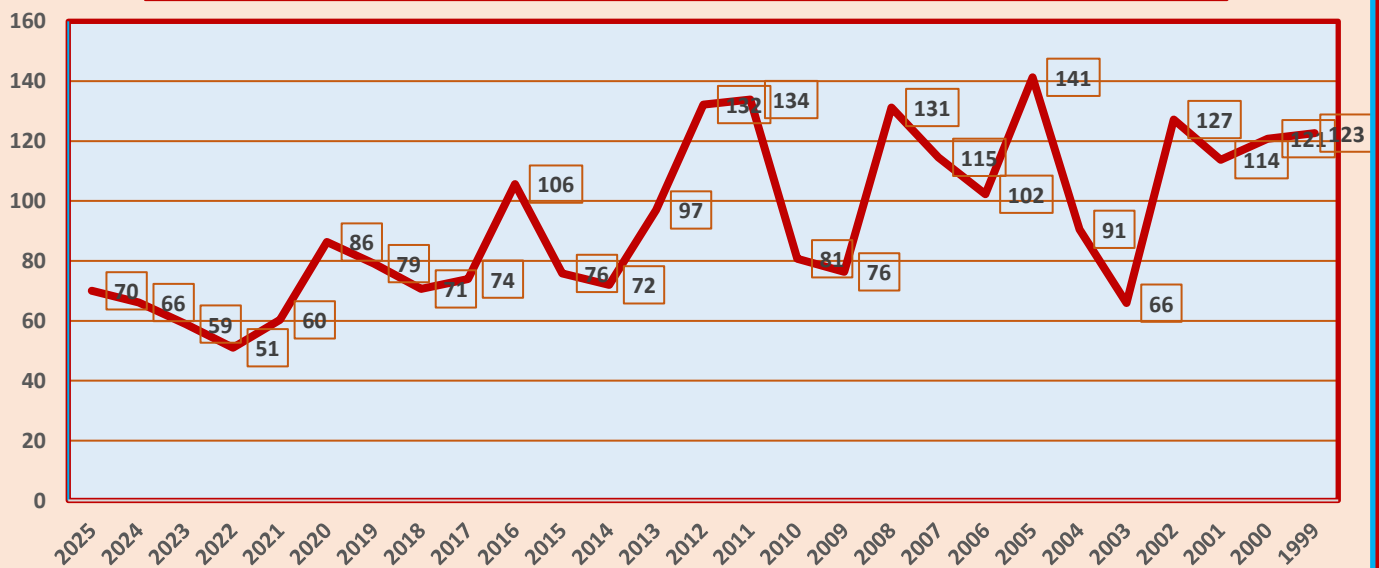
Kartierung - 27 anni di Uscite sul Territorio 1999-2025 - Specie raccolte

Kartierung - 27 anni di Uscite Territ. - Raccolta media per anno e numero uscite

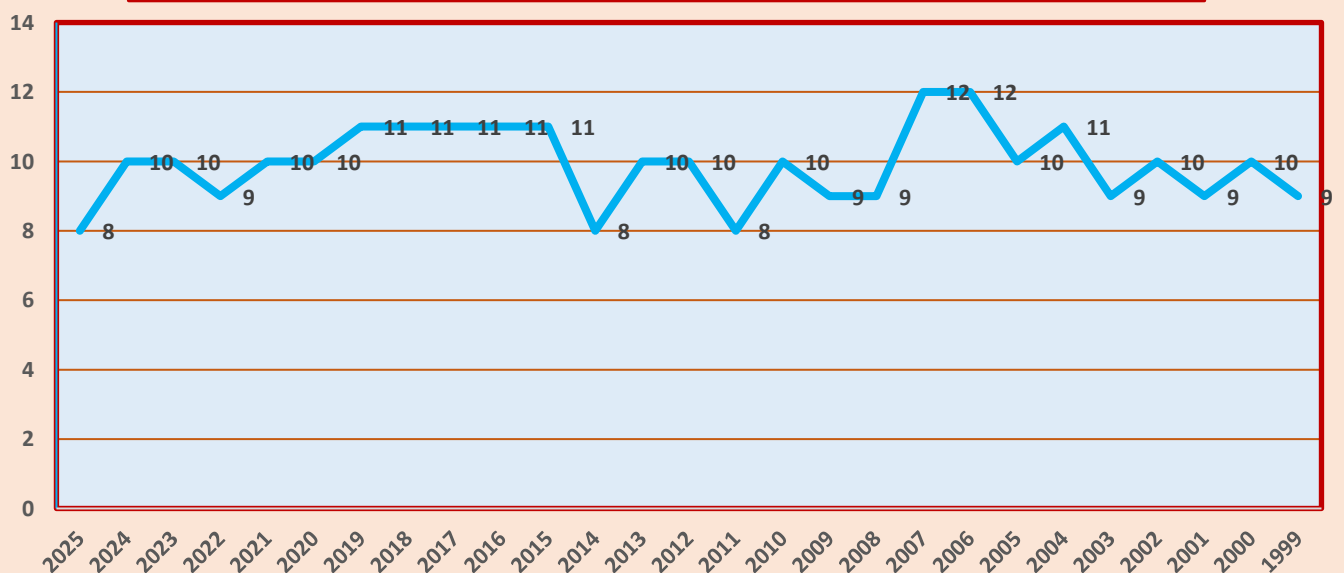
Kartierung - 27 anni di Uscite sul Territorio - Specie raccolte

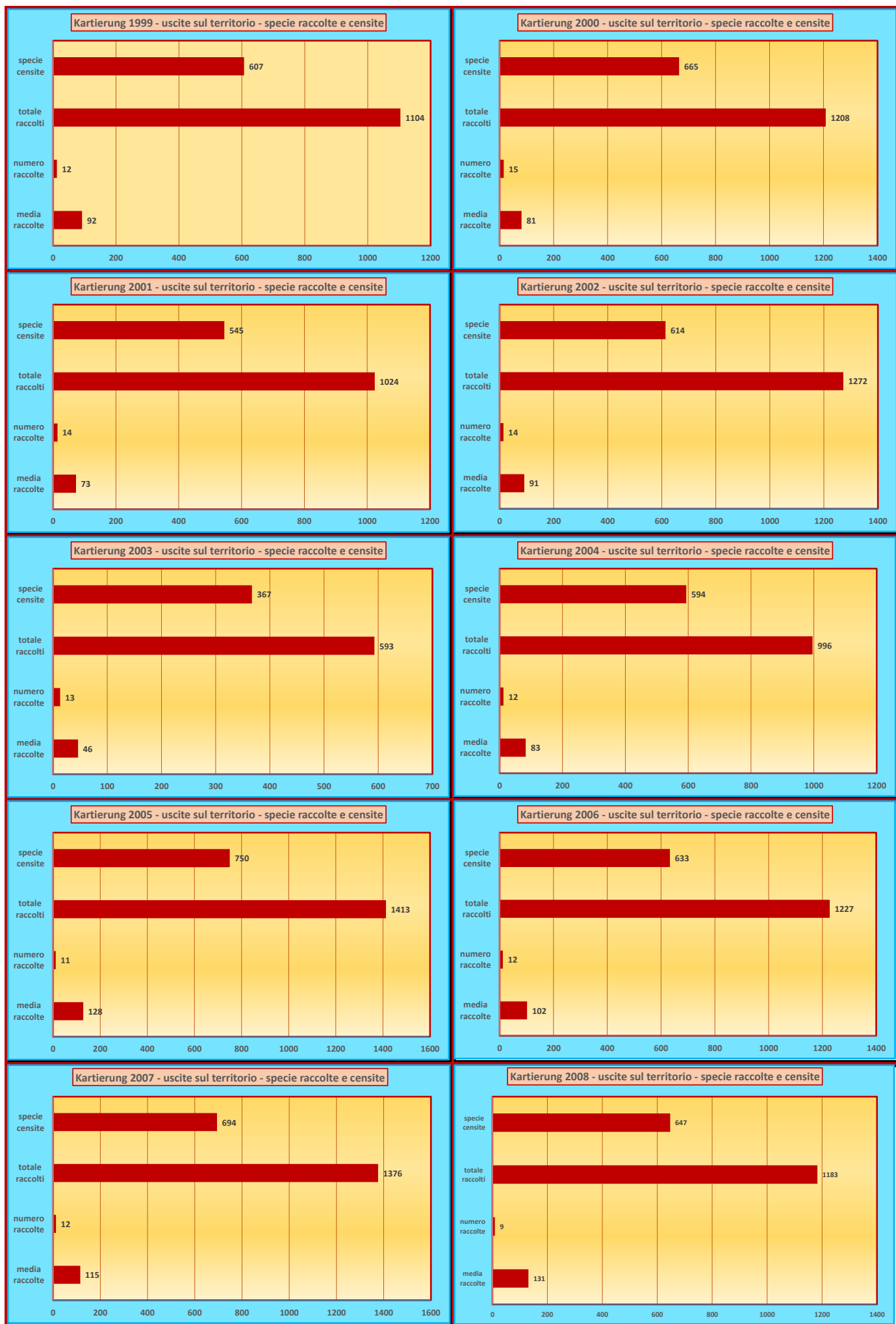


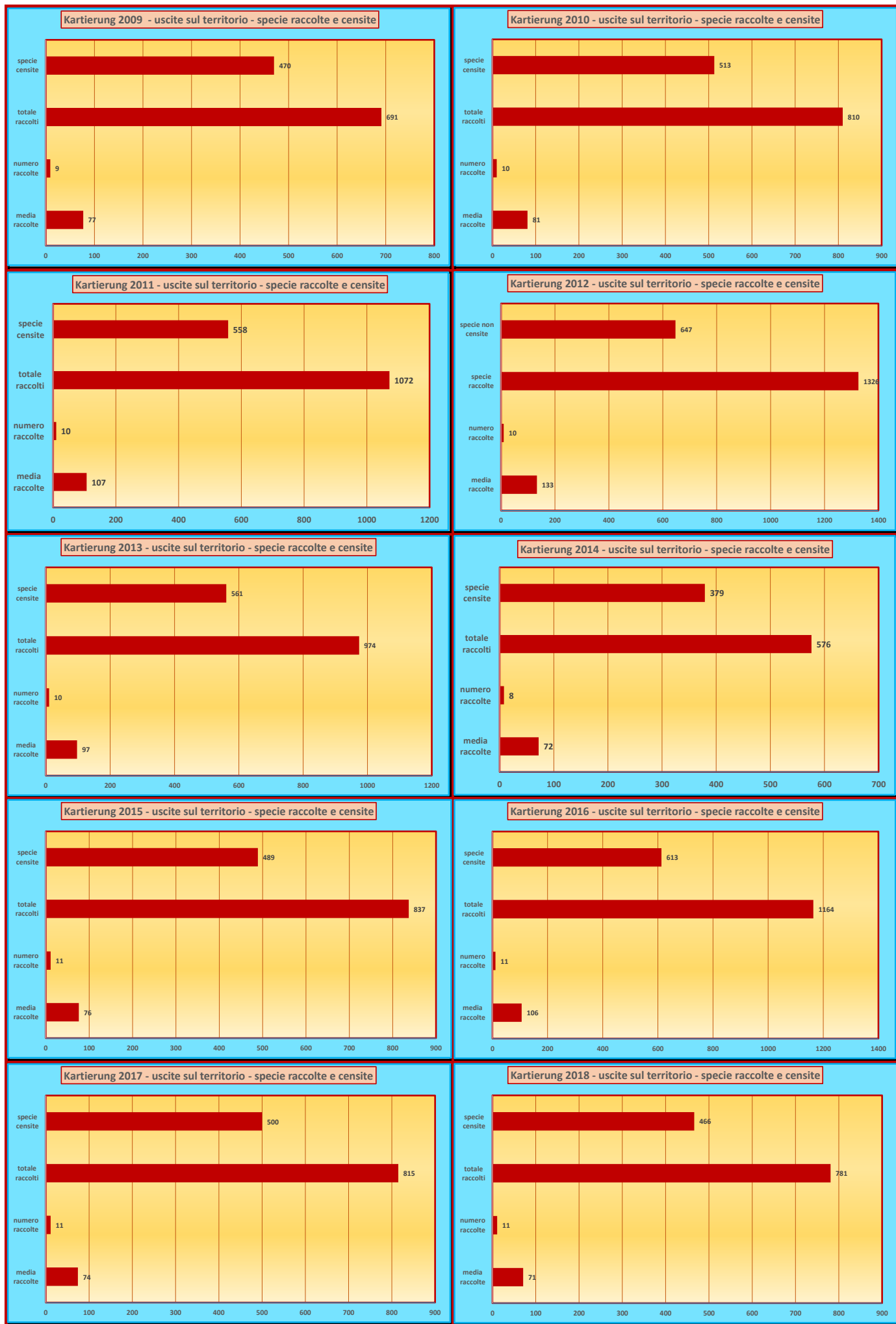
Kartierung - 27 anni di Uscite sul Territorio - Raccolta media per anno

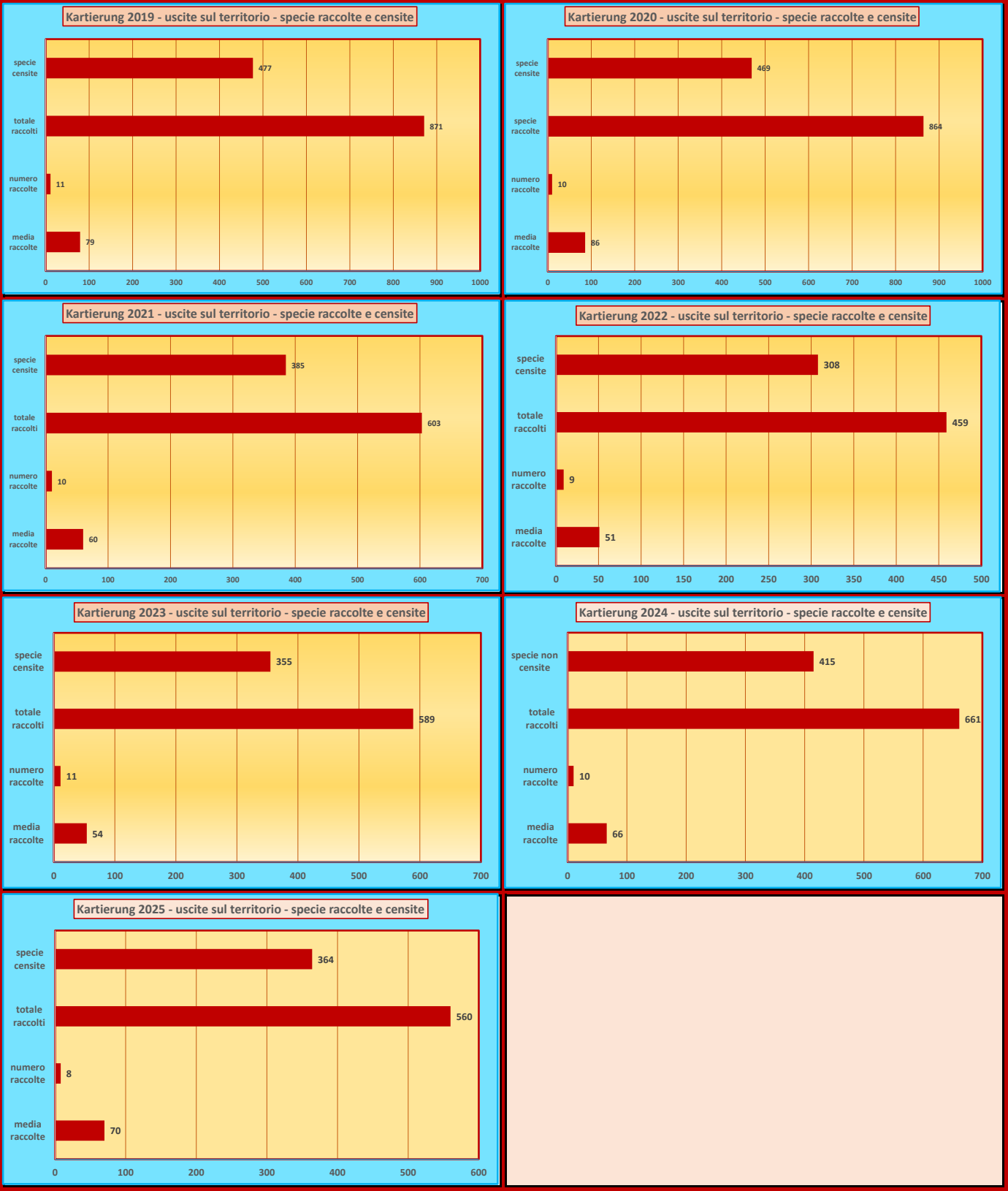


Kartierung - 27 anni di Uscite sul Territorio numero Raccolte elaborate per anno

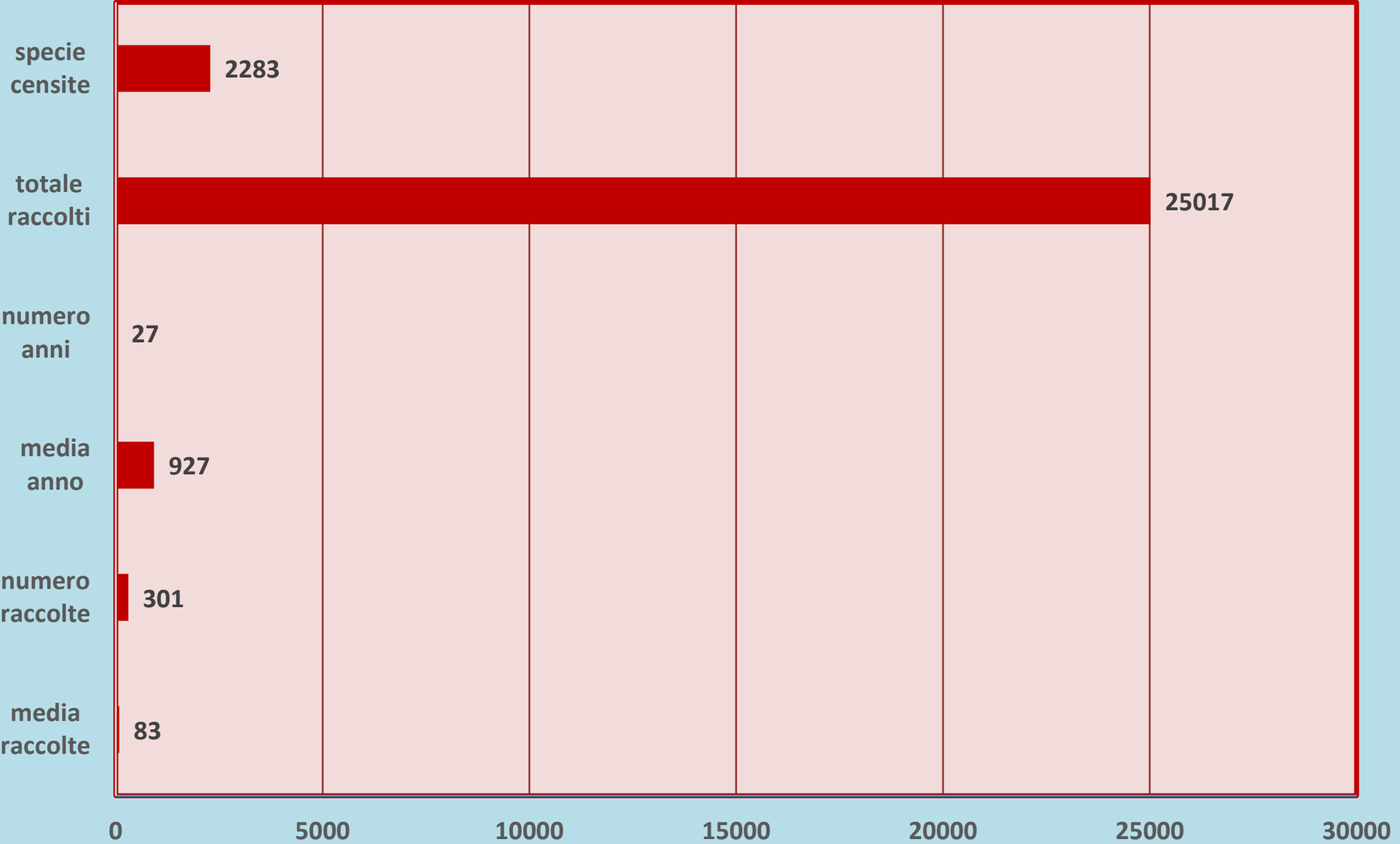








Kartierung - 27 anni di Uscite sul Territorio - Specie raccolte e censite

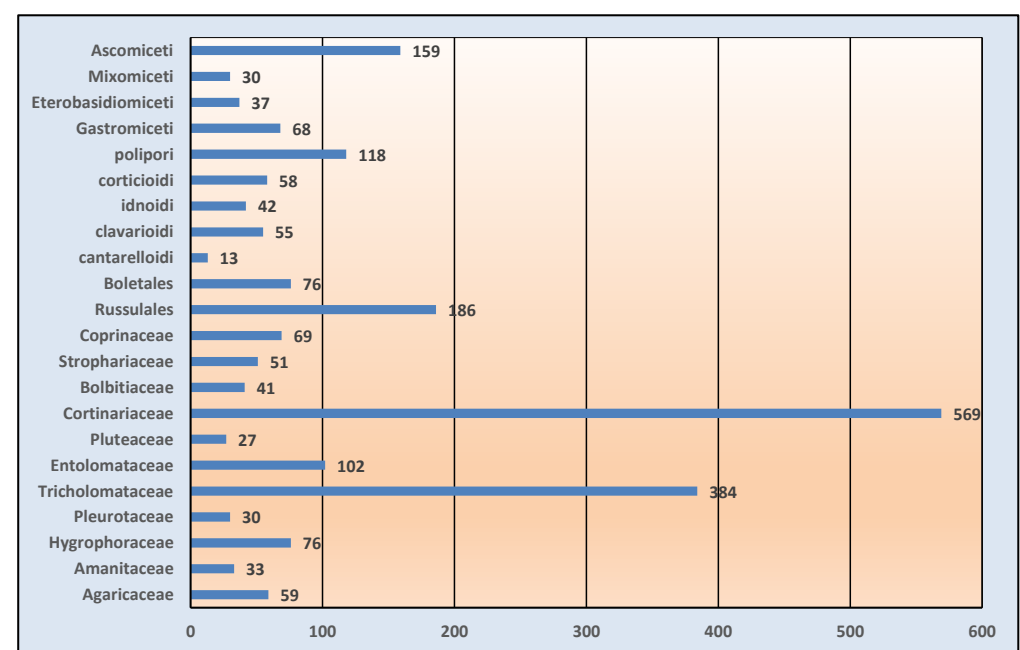
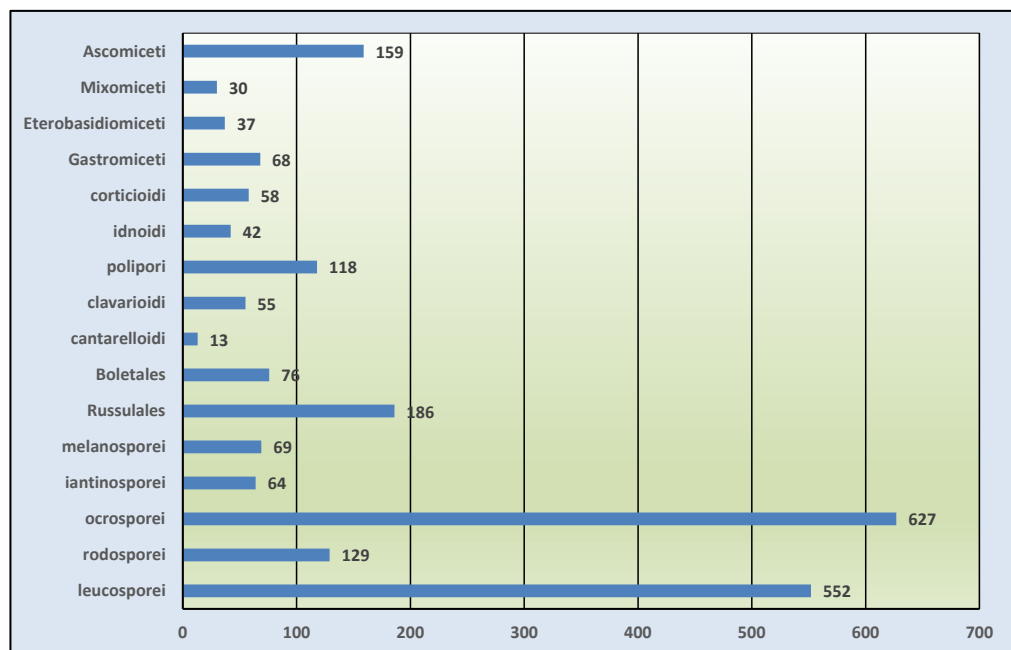
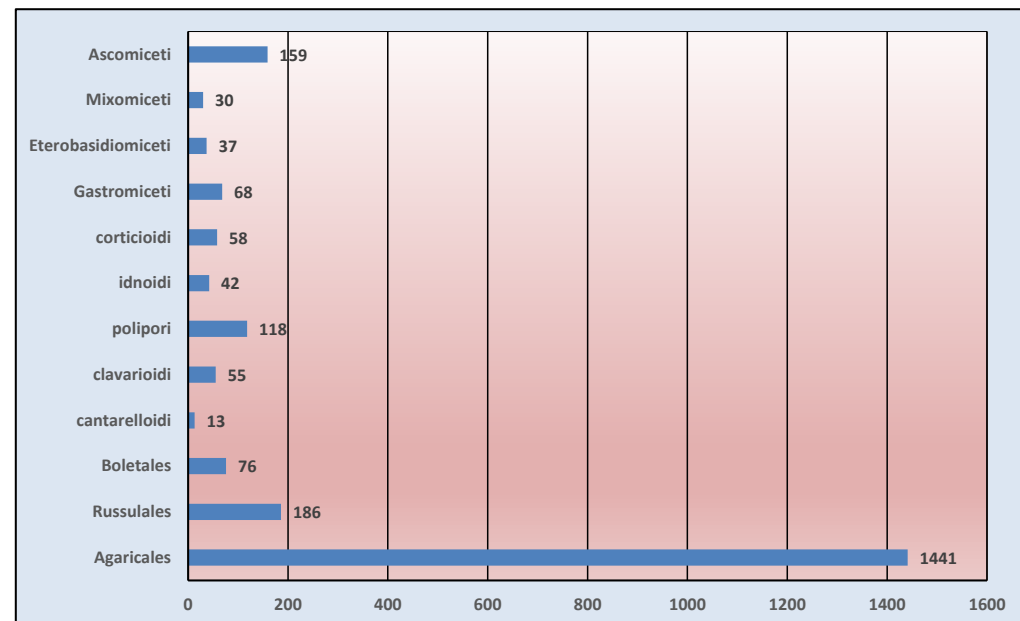
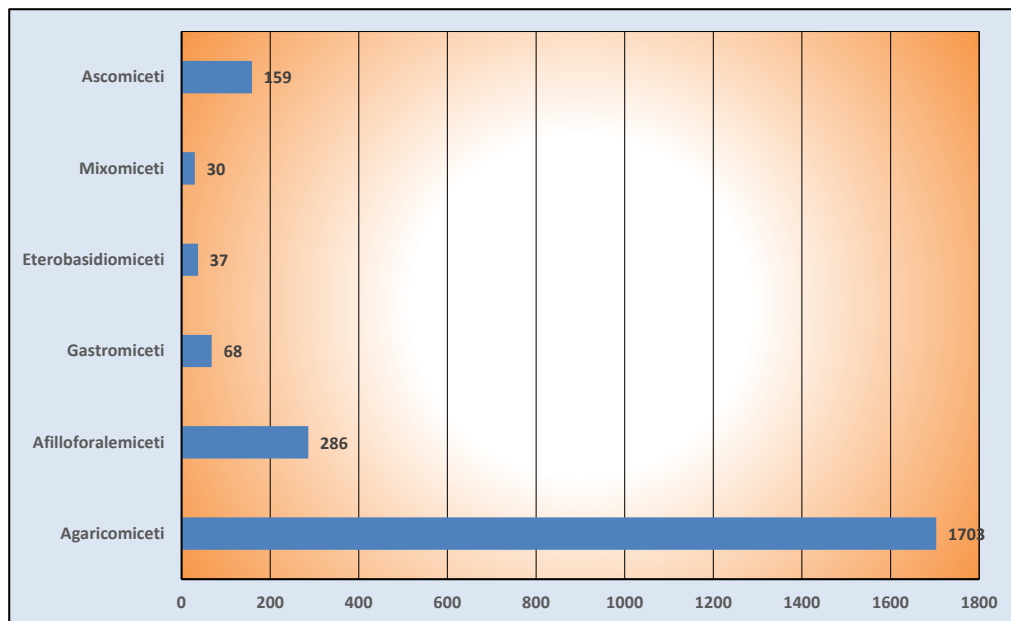


Kartierung - 27 anni di Uscite sul Territorio - periodo 1999-25

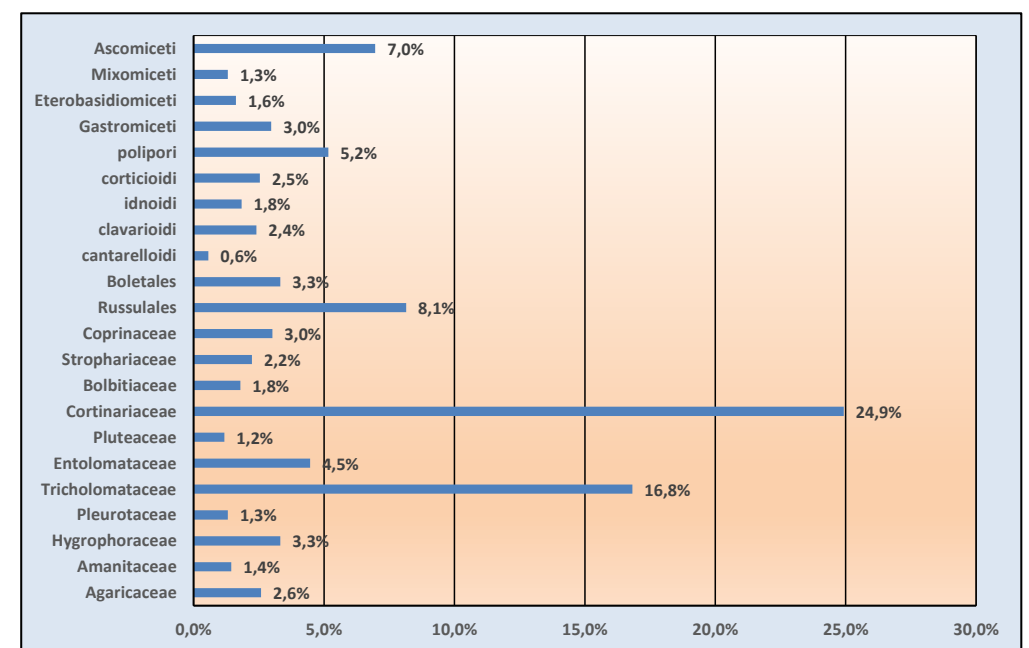
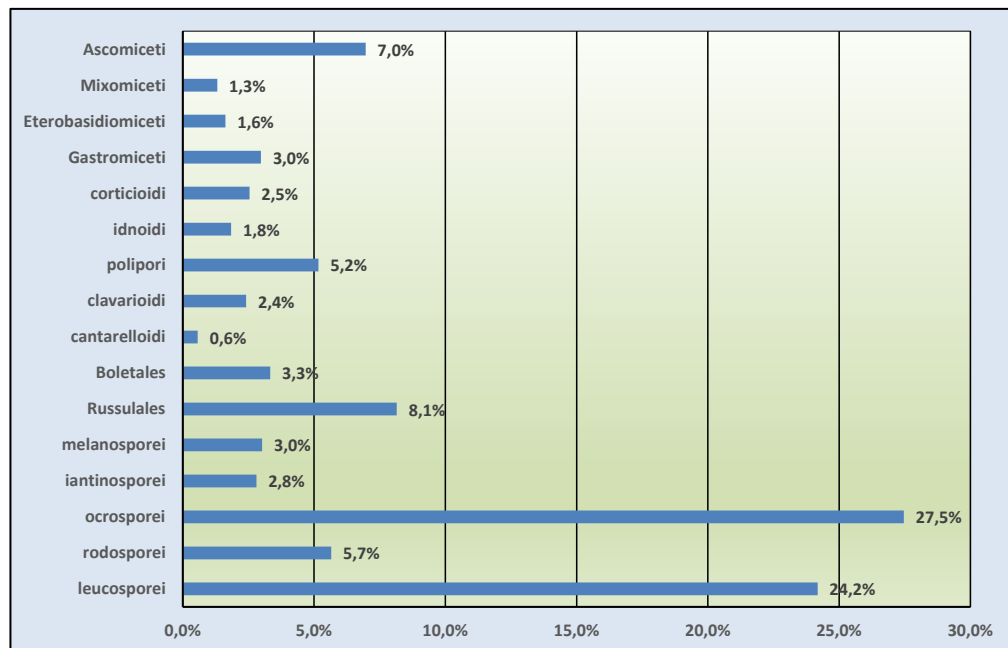
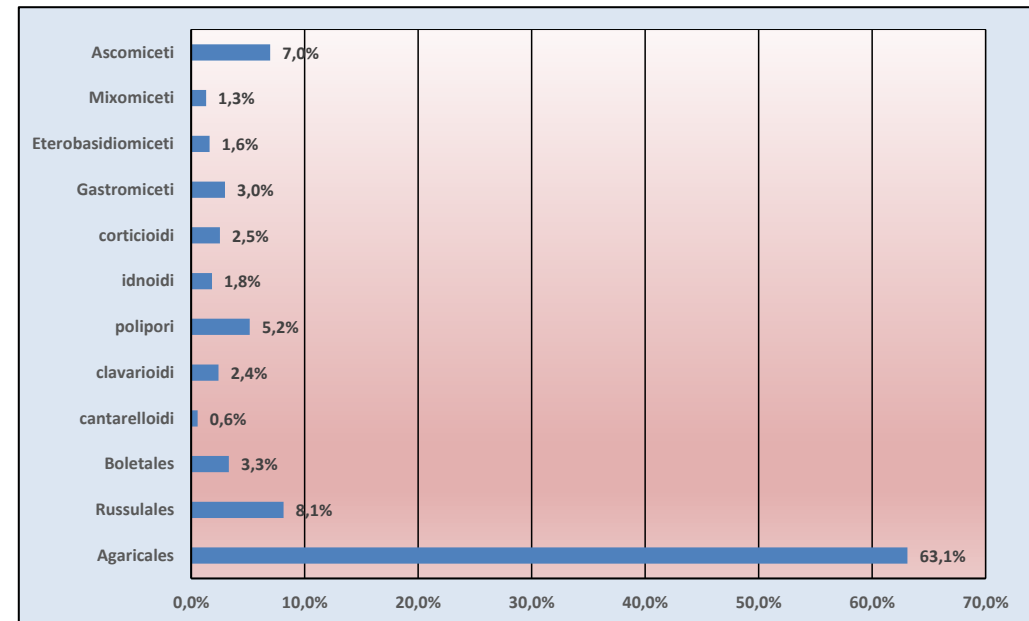
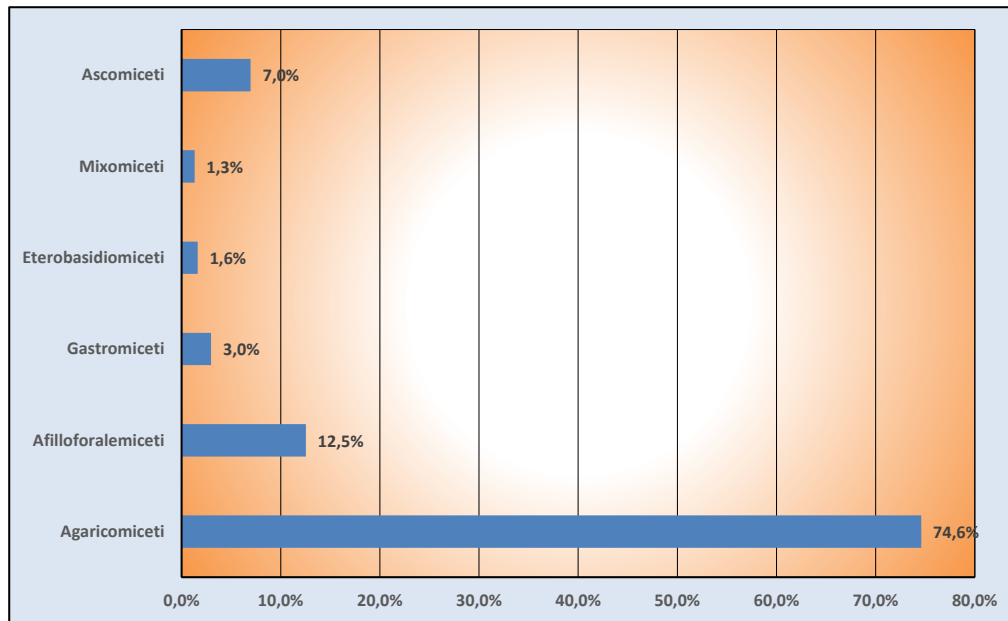
specie censite e alcuni elementi tassonomici adottati per le Mostre e il Kartierung

Gruppo informale	Ordine	Colore sporata	Famiglia Genere Portamento	tavolo	quantità specie	%
Agaricomyceti	Agaricales	leucosporei	Amanitaceae	1	33	1,4%
			lepiotoidi	2	36	1,6%
			Hygrophoraceae	3	76	3,3%
			Tricholoma	4	54	2,4%
			tricolomoidi	5	91	4,0%
			clitociboidi	6	65	2,8%
			colliboidi	7	61	2,7%
			marasmoidi	8	31	1,4%
			omfaloidi	9	75	3,3%
			micenoidi	10	30	1,3%
		rodosporei	Pleurotaceae	11	102	4,5%
			Entolomataceae	12	27	1,2%
		ocrosporei	Pluteaceae	13	392	17,2%
			Cortinarius	14	177	7,8%
			altri Cortinariaceae	15	41	1,8%
		iantinosporei	Bolbitiaceae	16	17	0,7%
			foliotoidi	17	30	1,3%
		melanosporei	Agaricus	18	34	1,5%
			Strophariaceae	19	69	3,0%
Afilloforalemiceti	Russulales		Coprinaceae	20	186	8,1%
	Boletales			21	76	3,3%
			cantarelloidi	22	13	0,6%
			clavarioidi	23	55	2,4%
			polipori	24	118	5,2%
Gastromyceti			idnoidi	25	42	1,8%
Eterobasidiomiceti			corticoidi	26	58	2,5%
Mixomiceti				27	68	3,0%
Ascomyceti				28	37	1,6%
				29	30	1,3%
				30	159	7,0%
Totale					2283	100%

Kartierung - 27 anni di Uscite sul Territorio - periodo 1999-25 - tipologia specie censite (sistematica semplificata)



Kartierung - 27 anni di Uscite sul Territorio - periodo 1999-25 - tipologia specie censite (sistematica semplificata)



Kartierung - 27 anni di Uscite sul Territorio - Specie censite - Elenco tassonomico

Codice	Genere, specie, var, fo	microhabitat - substrato raccolta
	Inizio	
1	Agaricomyceti - Agaricales - Amanitaceae	
1	Amanita battarrae	
1	Amanita beckeri	
1	Amanita caesarea	sotto latifolia (Quercia)
1	Amanita ceciliae	
1	Amanita citrina	
1	Amanita citrina var. alba	
1	Amanita crocea	
1	Amanita echinocephala	
1	Amanita excelsa	
1	Amanita friabilis	
1	Amanita fulva	
1	Amanita gemmata	
1	Amanita magnivolvata	
1	Amanita muscaria	
1	Amanita nivalis	
1	Amanita ochraceomaculata	sotto conifera (Abete rosso)
1	Amanita ovoidea	sotto conifera (Abete rosso)
1	Amanita pachyvolvata	
1	Amanita pantherina	
1	Amanita phalloides	sotto latifoglie
1	Amanita phalloides var. alba	sotto latifoglie
1	Amanita porphyria	
1	Amanita rubescens	
1	Amanita solitaria	
1	Amanita spadicea	sotto conifera
1	Amanita strobiliformis	prato
1	Amanita submembranacea	
1	Amanita vaginata	
1	Amanita virosa	
1	Limacella glioderma	
1	Limacella guttata	sotto conifere
1	Limacella illinita	sotto conifera
1	Limacella ochraceolutea	sotto latifolia

Kartierung - 27 anni di Uscite sul Territorio - Specie censite - Elenco tassonomico

Codice	Genere, specie, var, fo	microhabitat - substrato raccolta
	Inizio	
2	Agaricomyceti - Agaricales - Agaricaceae - lepiotoidi	
2	Chamaemyces fracidus	nel muschio
2	Chlorophyllum olivieri	nel bosco di conifere (Larice)
2	Chlorophyllum rhacodes	
2	Cystoderma amianthinum	
2	Cystoderma carcharias	tratto aperto del bosco
2	Cystoderma fallax	
2	Cystoderma jasonis	
2	Cystoderma superbum	
2	Cystodermella cinnabarina	
2	Cystodermella granulosa	
2	Cystodermella terryi	su legno degradato
2	Cystolepiota sistrata	
2	Echinoderma asperum	
2	Lepiota alba	
2	Lepiota castanea	
2	Lepiota clypeolaria	sotto conifere
2	Lepiota coloratipes	
2	Lepiota cristata	
2	Lepiota erminea	luogo erboso
2	Lepiota favrei	
2	Lepiota fuscovinacea	
2	Lepiota ignivolvata	
2	Lepiota magnispora	sotto conifera
2	Lepiota oreadiformis	
2	Lepiota pseudohelvela	
2	Leucoagaricus leucothites	nel prato
2	Leucoagaricus nymphaeum	sotto conifera
2	Leucoagaricus sericifer f. sericatellus	
2	Leucoagaricus wichanskyi	
2	Macrolepiota konradii	ai margini del bosco di latifolia
2	Macrolepiota mastoidea	sotto latifoglie
2	Macrolepiota procera	
2	Macrolepiota procera var. fuliginosa	
2	Macrolepiota procera var. pseudo-olivascens	
2	Phaeolepiota aurea	in mezzo alle ortiche
2	Squamanita paradoxa	

Kartierung - 27 anni di Uscite sul Territorio - Specie censite - Elenco tassonomico

Codice	Genere, specie, var, fo	microhabitat - substrato raccolta
	Inizio	
27	Ascomiceti	
27	Aleuria aurantia	
27	Ascocoryne cylichnium	
27	Belonidium sulphureum	su steli di ortica
27	Bisporella citrina	
27	Brunnipila clandestina	
27	Byssonectria aggregata	
27	Byssonectria fusispora	tra residui organici marcescenti
27	Calloria neglecta	su stelo di ortica
27	Caloscypha fulgens	sotto conifera
27	Camarops tubulina	
27	Cenangium ferruginosum	
27	Cheilymenia granulata	
27	Cheilymenia stercorea	
27	Chlorociboria aeruginascens	su legno marcescente di latifoglie
27	Ciboria alni	
27	Ciboria bulgarioides	su strobili di Peccio
27	Cistella acuum	
27	Coprobria granulata	
27	Cordyceps militaris	
27	Cordyceps ophioglossoides	
27	Crocicreas coronatum	
27	Crocicreas cyathoideum	
27	Cucurbitaria berberidis	
27	Cudonia circinans	sotto conifera
27	Cudonia confusa	
27	Cudoniella clavus	su rami decorticati sommersi nell'acqua
27	Cyathicula cyathoidea	
27	Daldinia concentrica	su tronco marcescente di latifoglie
27	Dasyscyphella acutipila	
27	Dasyscyphella nivea	
27	Dasyscyphus bicolor	
27	Diatrype bullata	
27	Diatrype stigma	su rami di latifoglie
27	Diatrypella quercina	
27	Dumontinia tuberosa	vicino all'Anemone nemorosa
27	Elaphocordyceps capitata	su carpoforo di Elaphomyces
27	Elaphocordyceps ophioglossoides	su carpoforo di Elaphomyces
27	Elaphomyces granulatus	
27	Geopora arenicola	
27	Geopyxis foetida	al margine del sentiero
27	Godronia ribis	
27	Gyromitra ancilis	su ceppaia marcescente
27	Gyromitra esculenta	spiazzo aperto del bosco di conifere
27	Gyromitra gigas	
27	Gyromitra infula	
27	Gyromitra leucoxantha	
27	Helvella acetabulum	vicino a latifoglie sull'erba

Kartierung - 27 anni di Uscite sul Territorio - Specie censite - Elenco tassonomico

Codice	Genere, specie, var, fo	microhabitat - substrato raccolta
	Inizio	
27	Helvella arcto-alpina	
27	Helvella capucina	sotto conifera
27	Helvella chinensis	
27	Helvella confusa	lungo il sentiero del bosco di Abete rosso
27	Helvella crispa	ai bordi del sentiero, nell'erba
27	Helvella dovreensis	
27	Helvella elastica	lungo il sentiero
27	Helvella hyperborea	
27	Helvella infula	
27	Helvella lacunosa	su terreno bruciato
27	Helvella leucomelaena	ai margini del sentiero
27	Helvella macropus	
27	Helvella queletii	
27	Helvella silvicola	
27	Helvella solitaria	
27	Humaria hemisphaerica	
27	Hydnotrya cerebriformis	
27	Hymenoscyphus conscriptus	
27	Hymenoscyphus fructigenus	
27	Hymenoscyphus parilis	
27	Hymenoscyphus repandus	
27	Hypocrea citrina	
27	Hypocrea pulvinata	
27	Hypocrea subalpina	
27	Hypomyces lateritius	
27	Hypoxylon fragiforme	
27	Hypoxylon fuscum	
27	Hypoxylon multiforme	su legno di Betulla
27	Hypoxylon rubiginosum	
27	Hypoxylon semi-immersum	
27	Hypoxylon serpens	
27	Kretzschmaria deusta	su legno
27	Lachnellula flavovirens	su ramo di conifere (Larice)
27	Lachnellula occidentalis	
27	Lachnellula subtilissima	
27	Lachnellula suecica	
27	Lachnellula willkommii	su legno morto di conifera (Larice)
27	Lachnum bicolor	
27	Lachnum calyculiforme	
27	Lachnum clandestinum	
27	Lachnum rehmannii	
27	Lachnum rubi	
27	Lachnum sulphurellum	
27	Lachnum virgineum	su foglia
27	Leotia lubrica	
27	Leptosphaerulina myrtilina	su foglie di Vaccinium myrtillus
27	Melastiza chateri	
27	Melastiza contorta	sotto conifera in zone umide

Kartierung - 27 anni di Uscite sul Territorio - Specie censite - Elenco tassonomico

Codice	Genere, specie, var, fo	microhabitat - substrato raccolta
	Inizio	
27	Melastiza cornubiensis	
27	Melastiza scotica	
27	Mitrula paludosa	
27	Mollisia ramealis	
27	Mollisia strobilicola	
27	Morchella conica	
27	Morchella deliciosa	
27	Morchella elata	sotto conifere, nei depositi di legno
27	Morchella esculenta	
27	Morchella esculenta var. crassipes	su terreno bruciato
27	Morchella esculenta var. rotunda	
27	Morchella purpurascens	
27	Nectria cinnabarina	su legno degradato di latifoglie
27	Nectria episphaeria	
27	Nectria magnusiana	
27	Neonectria fuckeliana	
27	Octospora leucoloma	
27	Ombrophila janthina	
27	Orbilia xanthostigma	
27	Otidea auricula	
27	Pachyella babingtonii	su rami di Picea
27	Peroneutypa heteracantha	
27	Peziza ampelina	
27	Peziza arvernensis	
27	Peziza badia	
27	Peziza bovina	su sterco equino
27	Peziza cerea	
27	Peziza depressa	
27	Peziza fimeti	su escrementi
27	Peziza michelii	
27	Peziza succosa	
27	Peziza vesiculosa	prato
27	Peziza violacea	su terreno bruciato
27	Podostroma alutaceum	
27	Polydesmia pruinosa	
27	Pseudoplectania nigrella	
27	Pulvinula convexella	
27	Rutstroemia bolaris	
27	Rutstroemia bulgarioides	
27	Rutstroemia firma	
27	Sarcosphaera coronaria	
27	Scutellinia barlae	
27	Scutellinia kerguelensis	Alnus
27	Scutellinia minor	
27	Scutellinia olivascens	
27	Scutellinia scutellata	
27	Scutellinia subhirtella	
27	Scutellinia torrentis	

Kartierung - 27 anni di Uscite sul Territorio - Specie censite - Elenco tassonomico

Codice	Genere, specie, var, fo	microhabitat - substrato raccolta
	Inizio	
27	Scutellinia umbrorum	su legno degradato in luogo umido
27	Spathularia alpestris	su aghi di conifere
27	Spathularia flavida	su aghi di conifere
27	Spathularia neesii	
27	Tapesia fusca	
27	Taphrina epiphylla	
27	Tarzetta catinus	
27	Tarzetta cupularis	
27	Trichoglossum hirsutum	torbiera
27	Trichopeziza mollissima	
27	Trichopeziza sulphurea	
27	Tympanis alnea	
27	Ustulina deusta	
27	Wynnella silvicola	
27	Xylaria hypoxylon	su ceppaia di latifoglie
27	Xylaria polymorpha	legno marcescente di latifoglie (Faggio)
	Fine	
	Specie determinate 2283	