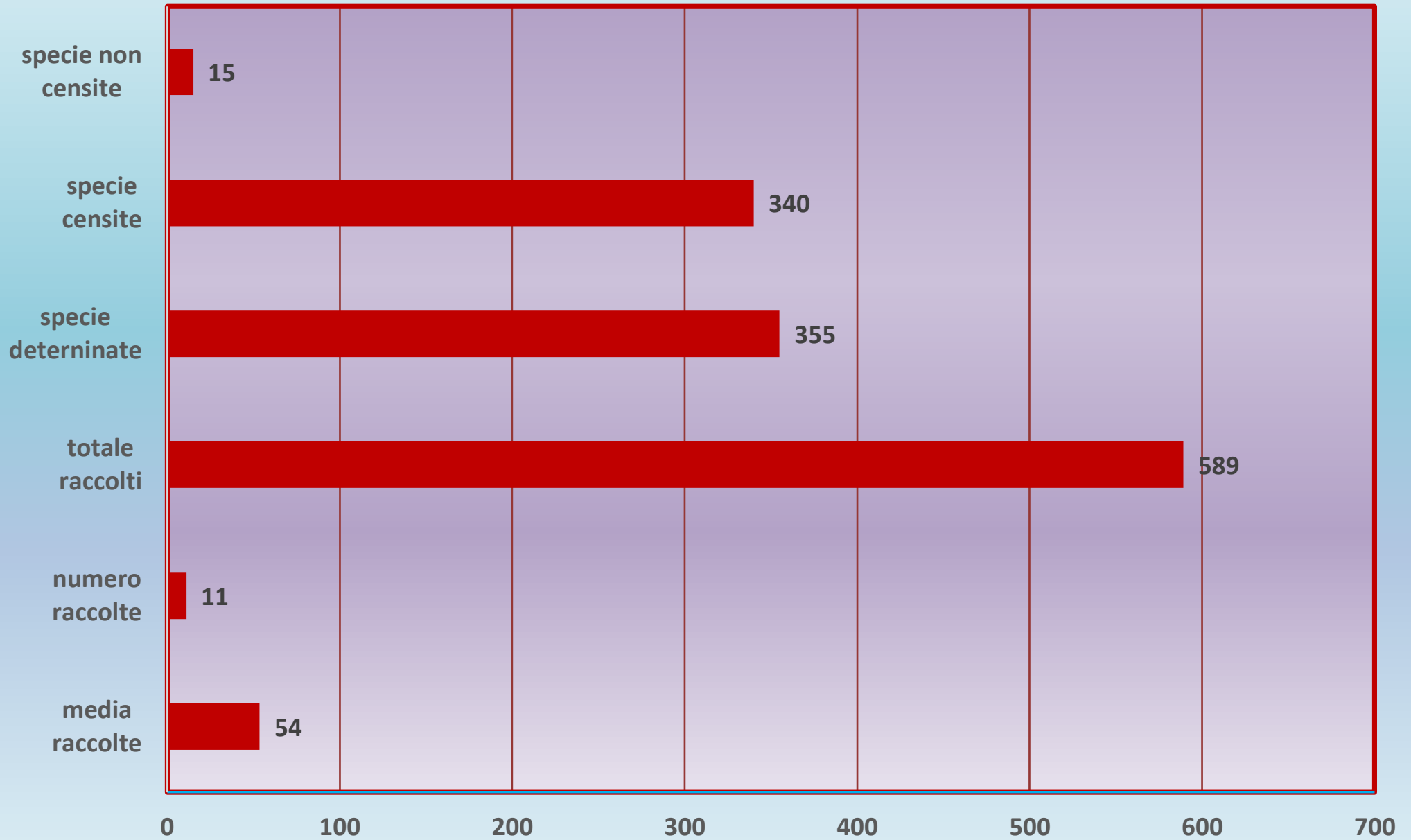


Kartierung - Uscite sul territorio anno 2023 - Elenco documenti

Documento A - Specie raccolte e determinate

- 1. Totale specie raccolte e determinate**
- 2. Dati tassonomici (tassonomia semplificata adottata per Mostre e Kartierung)**
- 3. Tipologia specie determinate**
- 4. Elenco specie determinate in ordine alfabetico e tassonomico (prima ed ultima pagina)**

Kartierung 2023 - dati uscite sul territorio - Specie raccolte e determinate

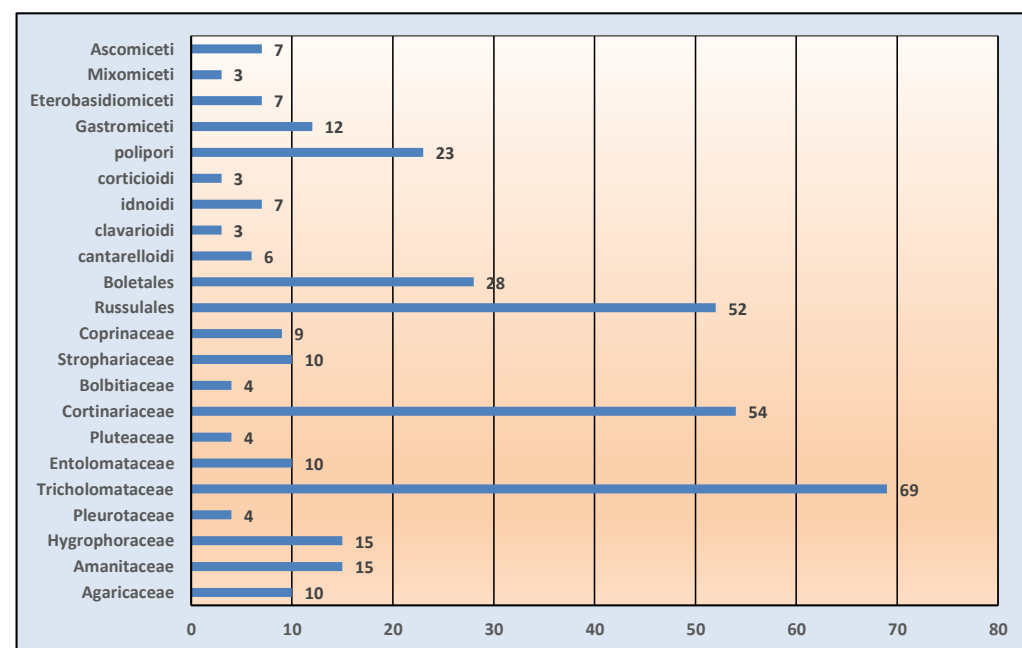
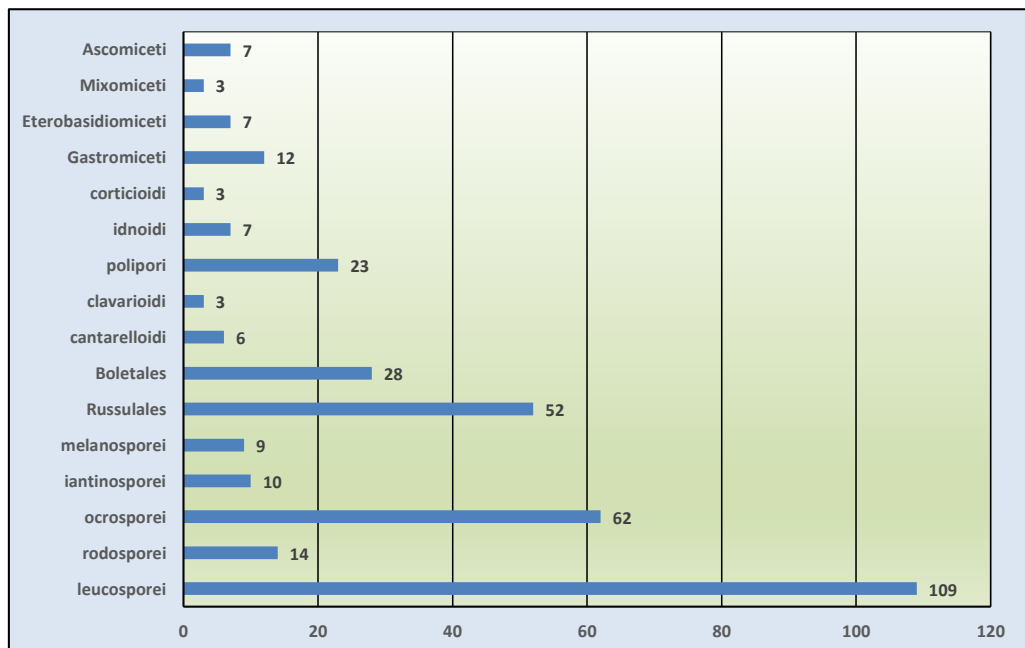
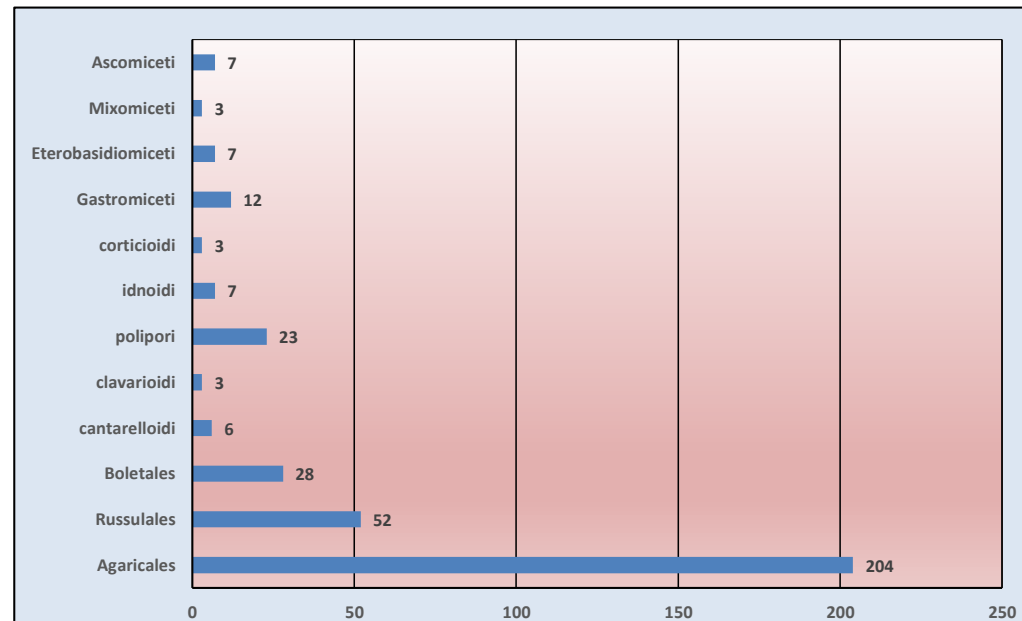
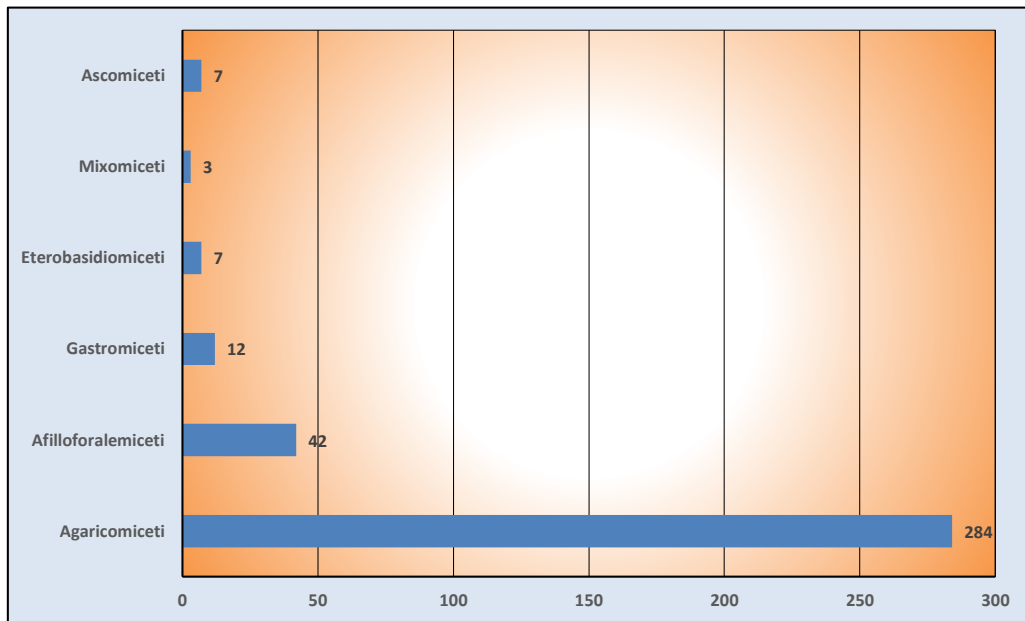


Kartierung - Uscite sul Territorio 2023

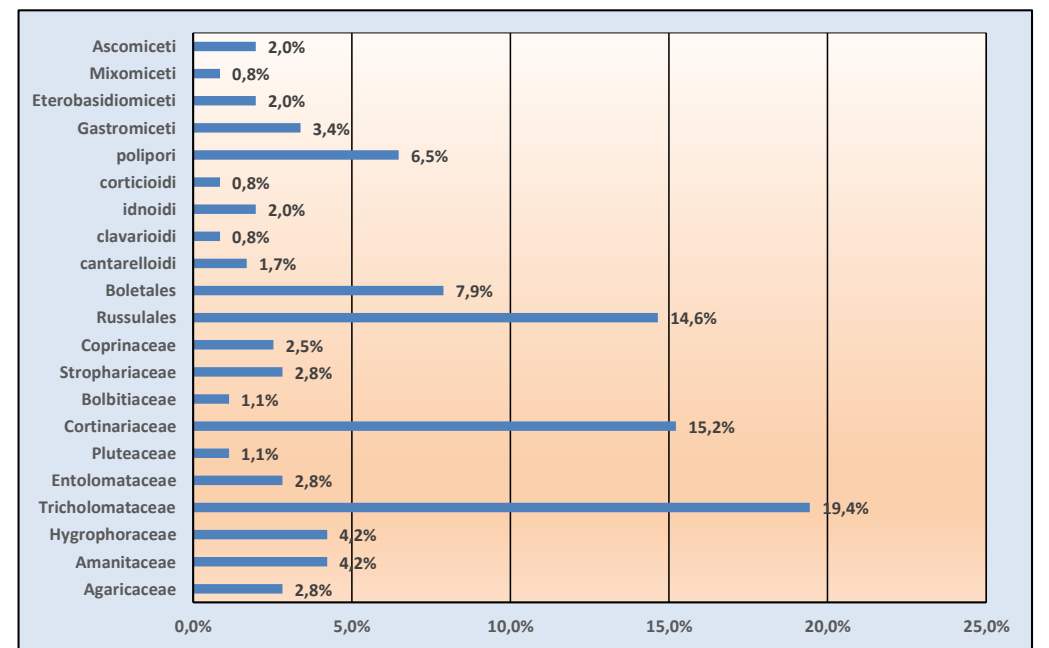
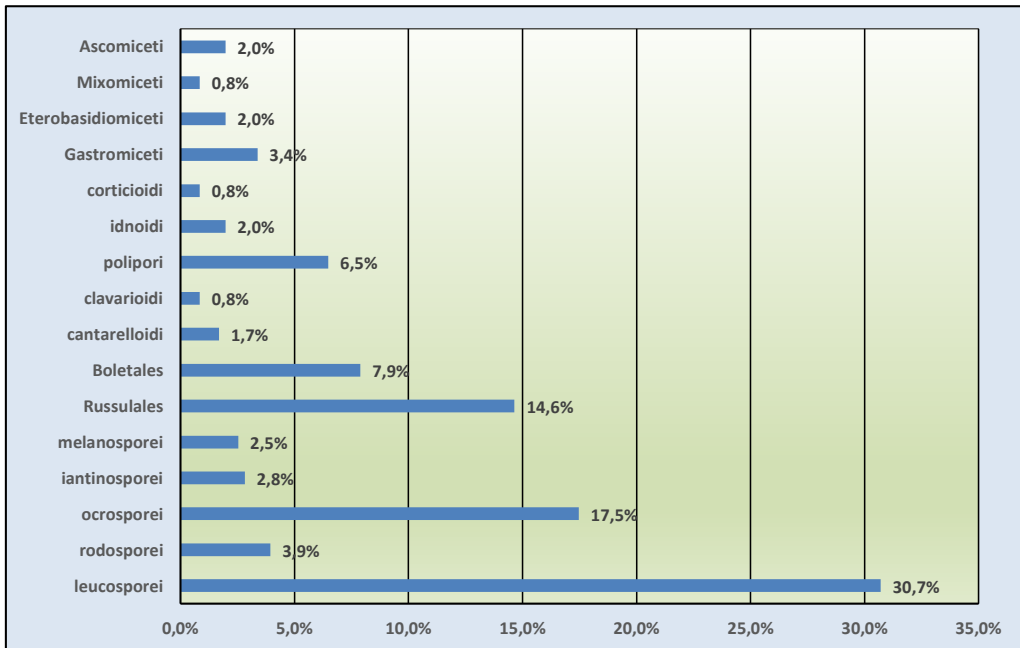
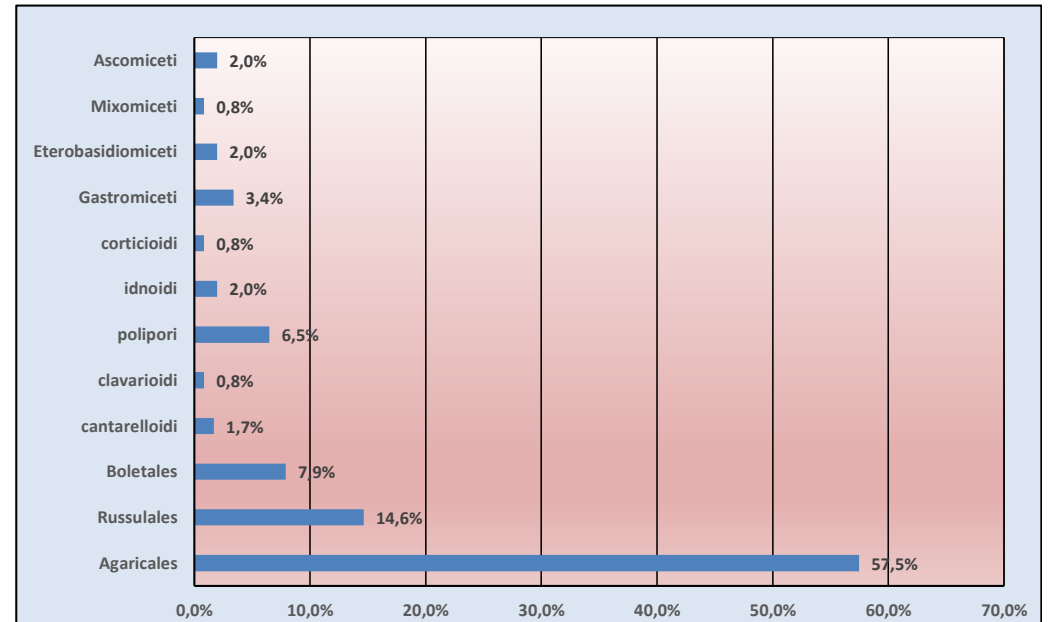
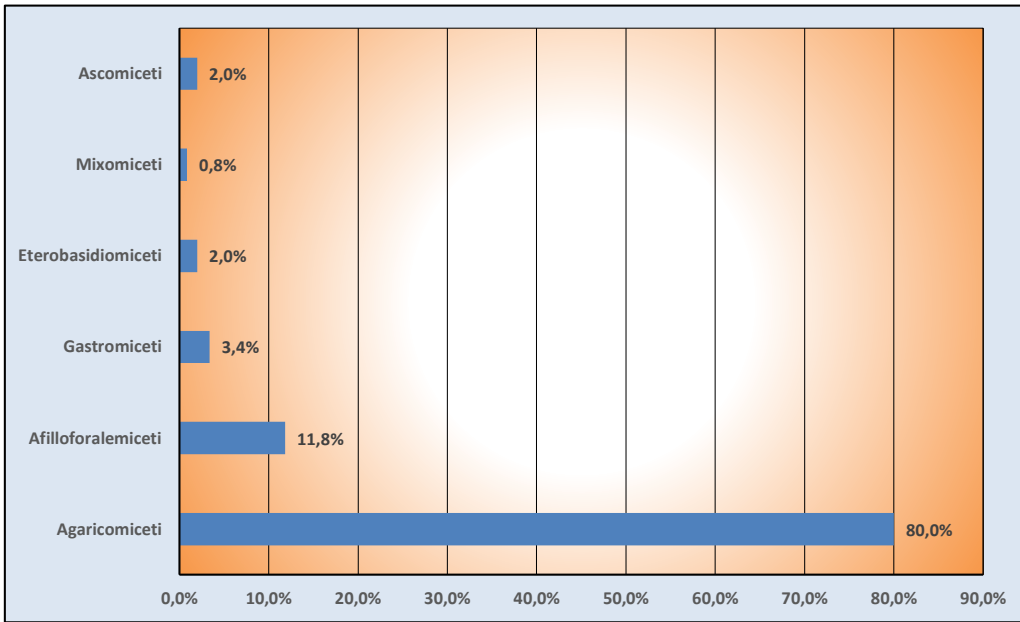
specie determinate e alcuni elementi tassonomici adottati per le Mostre e il Kartierung

Gruppo informale	Ordine	Colore sporata	Famiglia Genere Portamento	codice tass.	quantità specie	%
Agaricomyceti	Agaricales	leucosporei	Amanitaceae	1	15	4,2%
			lepiotoidi	2	8	2,3%
			Hygrophoraceae	3	15	4,2%
			Tricholoma	4	11	3,1%
			tricolomoidi	5	12	3,4%
			clitociboidi	6	18	5,1%
			collibioidi marasmoidi	7	14	3,9%
			omfaloidi	8	1	0,3%
			micenoidi	9	11	3,1%
			Pleurotaceae	10	4	1,1%
		rodosporei	Entolomataceae	11	10	2,8%
			Pluteaceae	11	4	1,1%
		ocrosporei	Cortinarius	12	37	10,4%
			altri Cortinariaceae	13	17	4,8%
			Bolbitiaceae	14	4	1,1%
		foliotoidi		14	4	1,1%
				14	4	1,1%
		iantinosporei	Agaricus	15	4	1,1%
Strophariaceae	15		6	1,7%		
melanosporei	Coprinaceae	16	9	2,5%		
Russulales		17	52	14,6%		
Boletales		18	28	7,9%		
Afilloforalemiceti			cantarelloidi	20	6	1,7%
			clavarioidi	20	3	0,8%
			polipori	21	23	6,5%
			idnoidi	22	7	2,0%
			corticoidi	23	3	0,8%
Gastromyceti				24	12	3,4%
Eterobasidiomiceti				25	7	2,0%
Mixomiceti				26	3	0,8%
Ascomyceti				27	7	2,0%
Totale					355	100%

Kartierung - Uscite sul Territorio 2023 - tipologia specie (sistemica semplificata)



Kartierung - Uscite sul Territorio 2023 - tipologia specie (sistematica semplificata)



Uscite sul Territorio 2023 - elenco specie censite - ordine tassonomico

Genere, specie, var, fo	microhabitat - substrato raccolta
Inizio	
Agaricomyceti - Agaricales - Amanitaceae	
Amanita battarrae	
Amanita citrina	
Amanita crocea	
Amanita excelsa	
Amanita fulva	
Amanita gemmata	
Amanita muscaria	
Amanita ochraceomaculata	sotto conifera (Abete rosso)
Amanita pantherina	
Amanita porphyria	
Amanita rubescens	
Amanita submembranacea	
Amanita vaginata	
Amanita virosa	
Limacella guttata	sotto conifere
Agaricomyceti - Agaricales - Agaricaceae - lepiotoidi	
Cystoderma amianthinum	
Cystoderma carcharias	tratto aperto del bosco
Cystodermella granulosa	
Echinoderma asperum	
Lepiota clypeolaria	sotto conifere
Lepiota cristata	
Leucoagaricus nymphaeum	sotto conifera
Macrolepiota procera	
Agaricomyceti - Agaricales - Hygrophoraceae	
Cuphophyllus colemannianus	pascolo
Cuphophyllus pratensis	su tratti aperti del bosco
Cuphophyllus virgineus	pascolo
Cuphophyllus virgineus var. fuscescens	
Gliophorus psittacinus	gregario sull'erba
Hygrocybe acutoconica	pascolo
Hygrocybe calciphila	su terreno calcareo
Hygrocybe coccinea	in luoghi umidi nel prato - bosco
Hygrocybe miniata	pascolo
Hygrophorus agathosmus	su spiazzi erbosi
Hygrophorus discoideus	sotto conifera
Hygrophorus lucorum	sotto Larice
Hygrophorus lucorum var. speciosus	
Hygrophorus pustulatus	sotto conifera
Hygrophorus queletii	sotto Larice

Uscite sul Territorio 2023 - elenco specie censite - ordine tassonomico

Genere, specie, var, fo	microhabitat - substrato raccolta
Inizio	
Gastromiceti	
Bovista plumbea	ai bordi del sentiero nell'erba
Calvatia cretacea	
Calvatia utriformis	
Crucibulum crucibuliforme	legni marcescenti di conifera
Gastrum fimbriatum	
Gastrum pectinatum	
Gastrum quadrifidum	sotto conifera
Lycoperdon molle	
Lycoperdon perlatum	
Lycoperdon pratense	zone erbose
Rhizopogon roseolus	sotto pini, semiipogeo
Scleroderma citrinum	sotto latifolia
Eterobasidiomiceti	
Calocera viscosa	su ceppaia di conifera
Dacrymyces chrysospermus	
Exidia plana	
Exobasidium rhododendri	parassita del rododendro
Guepinia helvelloides	in luoghi umidi
Pseudohydnum gelatinosum	su ceppaia di conifera
Tremella encephala	
Mixomiceti	
Fuligo septica	
Lycogala terrestre	su legno marcescente
Tubifera ferruginosa	
Ascomiceti	
Gyromitra esculenta	spiazzo aperto del bosco di conifere
Gyromitra gigas	
Gyromitra infula	
Morchella elata	sotto conifere, nei depositi di legno
Morchella purpurascens	
Sarcosphaera coronaria	
Scutellinia barlae	
Fine	
Specie determinate 355	