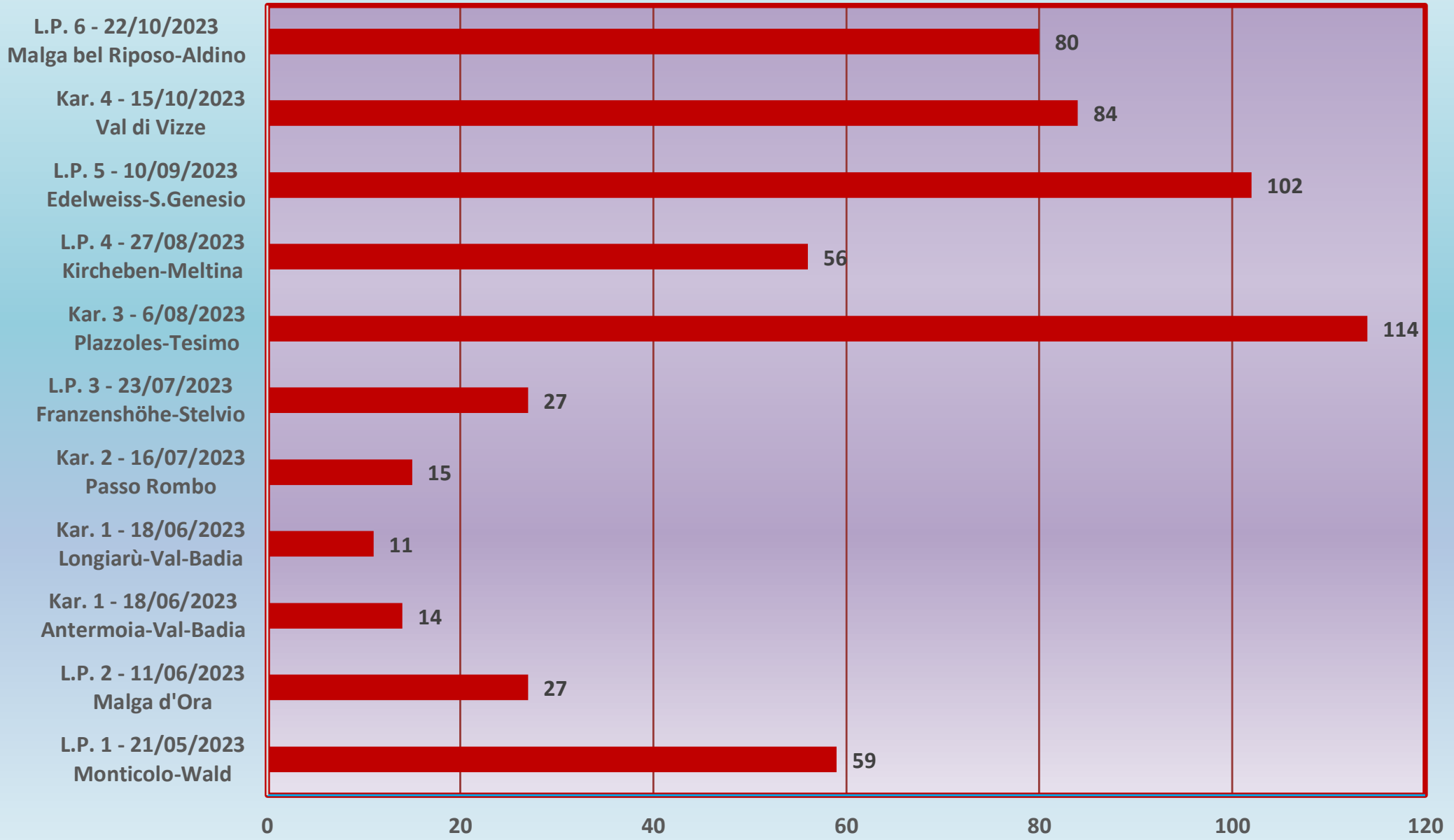


Kartierung - Uscite sul Territorio anno 2023 - Elenco documenti

Documento C - dati statistici

- 1. Specie raccolte nelle undici Uscite sul Territorio del 2023**
- 2. Descrizione delle località di raccolta 2023**
- 3. Collocazione geografica delle località di raccolta**
- 4. Analisi copertura Comuni Alto Adige**
- 5. Fasce altezza**
- 6. Quando**
- 7. Monitoraggio Mesi di raccolta e Fasce di Altezza**
- 8. Monitoraggio attività**
- 9. Valutazione tempi**

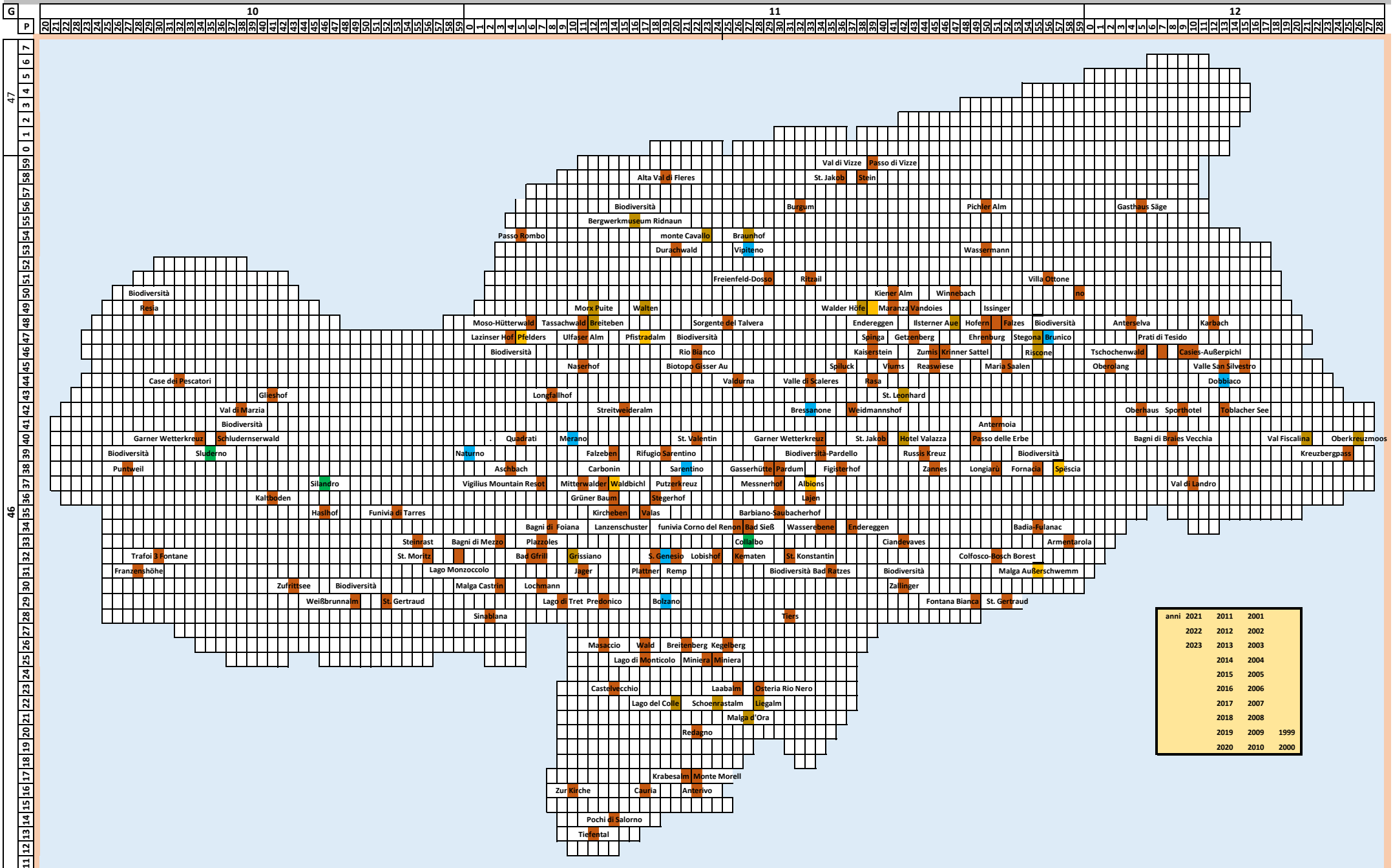
Kartierung 2023 - dati uscite sul territorio - Specie raccolte



Kartierung micologico - Uscite sul Territorio - caratteristiche delle Località di raccolta

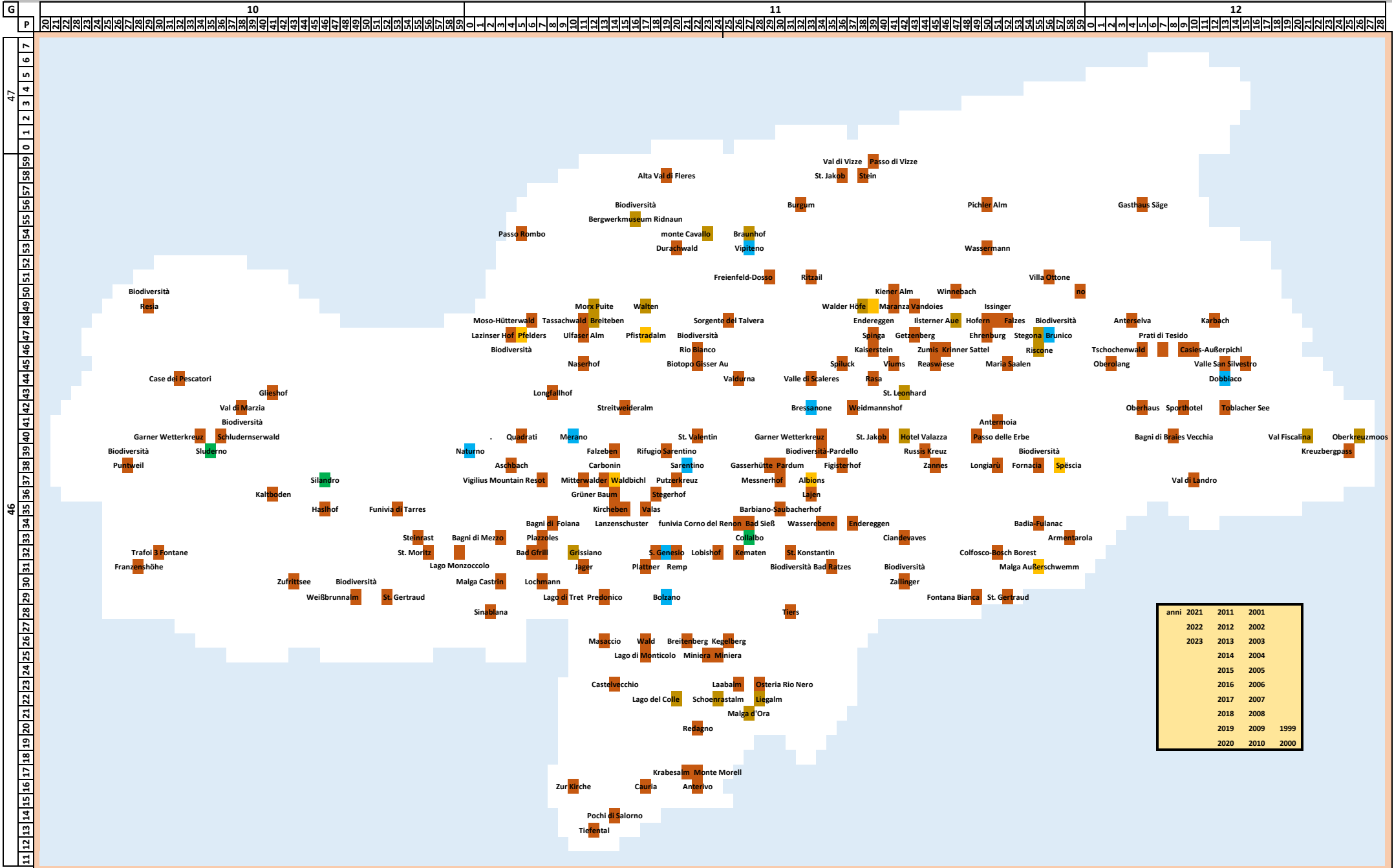
acronimo		descrizione			altezza		coordinate percorso escurs.						
sigla	n°	comune	descrizione percorso escursione	habitat (macrohabitat) (ambiente generale di crescita)	fascia	intervallo		GMS84					
						da	a	latitudine			longitudine		
								G°	M'	S''	G°	M'	S''
2023	LP1	Eppan a.d. Weinstraße	Appiano, Monticolo, Rungghof, sentieri e boschi nei dintorni del parcheggio Wald	bosco misto di latifoglie e conifere con prevalenza di Pino e Castano (ma anche pecci, larici, abeti bianchi, faggi, betulle, pioppi, noccioli, carpini neri, tigli, querce, roveri, ecc.)	1: 300-600			46	26	36	11	17	12
2023	LP2	Aldein	Aldino, Passo di Oclini, Passo Lavazè, boschi adiacenti ai diversi sentieri che si dipartono dalla Malga d'Ora	bosco subalpino di conifere (Picea, Larix, Pinus cembra), con molte zone umide, sfagneti, ruscelli, piccole paludi; presenza di Salix e Alnus		1500	2100	46	21	14,3	11	27	55,7
2023	LP3	Stilfs	Stelvio, dal parcheggio Hotel Franzenshöhe escursioni o lungo li rio Trafoi o in direzione passo dello Stelvio o in direzione Ortles	microsilva alpina orizzontale con diversi Salix e Dryas octopetala	7: 2100-2400			46	31	56	10	28	46
2023	LP4	Mölten	Meltina, nei boschi in tutte le direzioni della località Kircheben	bosco montano con Picea, Pinus, Larix, Betulla, Populus, Salix, Fagus, Alnus, ecc.	4: 1200-1500			46	35	45	11	15	13
2023	LP5	Jenesien	San Genesio - Jenesien, boschi circostanti il Ristorante Reiterhof Edelweiss	bosco montano e subalpino con abete rosso, pino, larice, faggio ed altre essenze minori	4: 1200-1500			46	32	40,8	11	18	52,2
2023	LP6	Aldein	Aldino - Aldein, escursioni nei boschi circostanti alla Malga bel Riposo – Schönrastalm	bosco subalpino di conifere, con prevalenza di Abete rosso, ma anche qualche Larice	5: 1500-1800			46	22	50	11	24	9
2023	Ka1	St. Martin in Thurn	Val Badia, St. Martin in Thurn, Antermoia, escursione nel "Bosch de col Fosch" e nel "Bosch de Lagonacia" lungo i sentieri nr. 5, 8 e 35	bosco subalpino con presenza di tutte le aghifoglie principali abete rosso, pino cembro, larice; frequenti anche prati umidi e piccole torbiere	5: 1500-1800			46	41	8,3	11	51	52,1
2023	Ka1	St. Martin in Thurn	Val Badia, St. Martin in Thurn, Campill - Longiarù, escursione nella Val Longiarù-Campilltal	bosco subalpino con presenza di tutte le aghifoglie principali abete rosso, pino cembro, larice; frequenti anche prati umidi e piccole torbiere	4: 1200-1500			46	38	27,8	11	51	43,7
2023	Ka2	Moos in Passeier	Val Passiria, Moso in Passiria-Moos in Passeier, dal parcheggio Timmelsjoch-Passo Rombo escursione verso sud in un'ambiente collinare	suolo acido ad una quota elevata, con muschi, erbe e salici nani: Salix herbacea ma anche Salix retusa; alcuni laghetti e zone paludose	8: 2400-2700			46	54	10,0	11	5	56,0
2023	Ka3	Tisens	Tisens-Tesimo, nel bosco ai margini della strada, prima e dopo l'abitato di Platzers-Plazzoles	bosco misto con abete bianco e rosso, molti faggi e altre latifoglie come betulle e salici; prati umidi; terreno acido a sinistra e basico a destra della strada.	4: 1200-1500			46	33	8,1	11	7	30,7
2023	Ka4	Pfitsch	Val di Vize, Pfitsch, San Giacomo, nel pascolo e nel bosco che costeggia il torrente Pfitscher Bach	bosco subalpino di conifere con alcune latifoglie, radure, ruscelli, zone umide con sfagni	4: 1200-1500			46	58	8	11	36	10

Kartierung - 25 anni di Uscite sul Territorio - collocazione geografica delle zone di raccolta



anni 2021	2011	2001
2022	2012	2002
2023	2013	2003
	2014	2004
	2015	2005
	2016	2006
	2017	2007
	2018	2008
	2019	2009
	2020	2010
		1999
		2000

Kartierung - 25 anni di Uscite sul Territorio - collocazione geografica delle zone di raccolta



anni	2021	2011	2001
	2022	2012	2002
	2023	2013	2003
		2014	2004
		2015	2005
		2016	2006
		2017	2007
		2018	2008
		2019	2009
		2020	2010
			1999
			2000

Kartierung - 25 anni di Uscite sul Territori
Analisi del grado di copertura dei Comuni della Provincia Alto Adige - Südtirol
elено in ordine priorità di intervento

% Km ²	Km ²	Comune	indice		Comune	numero escursioni	territori esplorati
			escursioni	territori			
2,84%	210,4	Senales	210,4	210,4			
2,18%	161,3	Marebbe	161,3	161,3			
1,17%	86,5	Predoi	86,5	86,5			
1,08%	80,1	San Candido	80,1	80,1			
1,00%	74,2	Luson	74,2	74,2			
0,91%	67,1	Naturno	67,1	67,1			
0,83%	61,7	Fortezza	61,7	61,7			
0,73%	53,9	Castelbello-Ciardes	53,9	53,9			
0,72%	53,3	Selva di Val Gardena	53,3	53,3			
0,69%	51,4	Prato allo Stelvio	51,4	51,4			
0,69%	50,8	Nova Levante	50,8	50,8			
0,55%	40,4	Cornedo all'Isarco	40,4	40,4			
0,41%	30,5	San Martino in Passiria	30,5	30,5			
0,41%	30,3	Perca	30,3	30,3			
0,41%	30,2	Cortaccia sulla Strada del Vino	30,2	30,2			
0,33%	24,3	Ortisei	24,3	24,3			
0,32%	23,7	Egna	23,7	23,7			
0,28%	20,7	Trodena nel parco naturale	20,7	20,7			
0,26%	18,9	Montagna	18,9	18,9			
0,25%	18,7	Terlano	18,7	18,7			
0,25%	18,6	Termeno sulla Strada del Vino	18,6	18,6			
0,24%	17,9	Villabassa	17,9	17,9			
0,18%	13,5	Vadena	13,5	13,5			
0,18%	13,0	Glorenza	13,0	13,0			
0,17%	12,8	Marlengo	12,8	12,8			
0,16%	11,8	Ora	11,8	11,8			
0,10%	7,5	Bronzolo	7,5	7,5			
0,09%	6,7	Postal	6,7	6,7			
0,09%	6,6	Cermes	6,6	6,6			
0,07%	4,9	Andriano	4,9	4,9			
0,07%	4,9	Gargazzone	4,9	4,9			
0,07%	4,9	Plaus	4,9	4,9			
0,03%	2,3	Ponte Gardena	2,3	2,3			
0,03%	2,0	Cortina sulla Strada del Vino	2,0	2,0			
0,02%	1,7	Caines	1,7	1,7			
2,53%	187,3	Valle Aurina	187,3	187,3	Ahrntal	1	1
2,22%	164,5	Campo Tures	164,5	164,5	Sand in Taufers	1	1
1,94%	143,8	Martello	143,8	143,8	Martell	1	1
3,34%	247,1	Malles Venosta	123,6	123,6	Mals	2	2
1,56%	115,2	Silandro	115,2	115,2	Schlanders	1	1
1,54%	114,3	Brennero	114,3	114,3	Brenner	1	1
1,49%	110,1	Lasa	110,1	110,1	Laas	1	1
2,84%	210,4	Curon Venosta	35,1	105,2	Graun im Vinschgau	6	2
1,41%	104,5	Selva dei Molini	104,5	104,5	Mühlwald	1	1
2,75%	203,5	Racines	67,8	101,8	Ratschings	3	2
1,06%	78,8	Laces	78,8	78,8	Latsch	1	1
0,85%	63,0	San Pancrazio	63,0	63,0	St. Pankraz	1	1
0,75%	55,4	Parcines	55,4	55,4	Partschins	1	1
0,71%	52,3	Bolzano	52,3	52,3	Bozen	1	1
0,66%	49,0	Valdaora	16,3	49,0	Olang	3	1
0,65%	48,3	Scena	48,3	48,3	Schenna	1	1
1,29%	95,3	Campo di Trens	47,6	47,6	Freienfeld	2	2
1,90%	140,9	Stelvio	17,6	47,0	Stilfs	8	3
0,63%	46,6	Monguelfo-Tesido	46,6	46,6	Welsberg-Taisten	1	1
0,62%	45,9	Tubre	45,9	45,9	Taufers im Münstertal	1	1
1,19%	88,3	San Leonardo in Passiria	29,4	44,2	St. Leonhard in Passeier	3	2
0,57%	42,1	Corvara in Badia	42,1	42,1	Corvara	1	1
0,57%	42,1	Tires	42,1	42,1	Tiers	2	2
1,14%	84,1	Rio di Pusteria	42,1	42,1	Mühlbach	2	2
1,12%	82,9	Badia	16,6	41,5	Abtei	5	2
1,63%	120,9	Rasun-Anterselva	40,3	40,3	Rasen-Antholz	3	3
1,47%	109,0	Valle di Casies	36,3	36,3	Gsies	3	3
0,49%	36,1	Lana	36,1	36,1	Lana	1	1

Kartierung - 25 anni di Uscite sul Territori
Analisi del grado di copertura dei Comuni della Provincia Alto Adige - Südtirol
elено in ordine priorità di intervento

% Km ²	Km ²	Comune	indice		Comune	numero escursioni	territori esplorati
			escursioni	territori			
0,48%	35,8	Riffiano	35,8	35,8	Riffian	1	1
1,92%	142,0	Val di Vizze	15,8	35,5	Pfirsch	9	4
0,95%	70,1	Varna	35,1	35,1	Vahrn	2	2
4,09%	302,5	Sarentino	23,3	33,6	Sarntal	13	9
0,82%	60,3	Gais	30,2	30,2	Gais	2	2
1,21%	89,3	Braies	29,8	29,8	Prags	3	3
1,15%	84,9	Bressanone	28,3	28,3	Brixen	3	3
2,63%	194,6	Moso in Passiria	19,5	27,8	Moos in Passeier	10	7
1,49%	110,5	Vandoies	27,6	27,6	Vintl	4	4
0,37%	27,4	Avelengo	27,4	27,4	Hafling	1	1
1,10%	81,1	Funes	16,2	27,0	Villnöss	5	3
1,09%	80,9	Sesto	27,0	27,0	Sexten	3	3
2,82%	208,5	Ultimo	19,0	26,1	Ulten	11	8
0,70%	51,5	San Lorenzo di Sebato	25,8	25,8	St. Lorenzen	2	2
0,69%	51,4	Chiusa	25,7	25,7	Klausen	2	2
0,35%	25,6	Tirolo	25,6	25,6	Tirol	1	1
1,03%	76,3	San Martino in Badia	25,4	25,4	St. Martin in Thurn	3	3
0,33%	24,4	Barbiano	24,4	24,4		2	2
0,33%	24,3	Laives	24,3	24,3	Leifers	1	1
0,32%	23,6	Lagundo	7,9	23,6	Algund	3	1
1,59%	117,8	Castelrotto	16,8	23,6	Kastelruth	7	5
0,61%	45,1	Brunico	22,5	22,5	Bruneck	2	2
1,51%	111,5	Renon	18,6	22,3	Ritten	6	5
0,60%	44,4	Fiè allo Sciliar	22,2	22,2	Völs am Schlern	2	2
0,59%	43,9	Villandro	21,9	21,9	Villanders	2	2
0,57%	42,5	Terento	21,3	21,3	Terenten	2	2
1,71%	126,3	Dobbiaco	18,0	21,1	Toblach	7	6
0,28%	20,8	Sluderno	20,8	20,8	Schladerns	1	1
0,81%	59,7	Appiano sulla Strada del Vino	5,0	19,9	Eppan a.d. Weinstraße	12	3
0,53%	39,0	La Valle	13,0	19,5	Wengen	3	2
1,51%	112,0	Nova Ponente	11,2	18,7	Deutschnofen	10	6
0,50%	37,3	Laion	18,6	18,6	Lajen	2	2
0,25%	18,5	Proves	18,5	18,5	Proveis	1	1
0,45%	33,2	Falzes	6,6	16,6	Pfalzen	5	2
0,45%	33,2	Vipiteno	16,6	16,6	Sterzing	2	2
0,43%	31,8	Santa Cristina Valgardena	15,9	15,9	St. Christina in Gröden	2	2
0,85%	63,2	Aldino	7,9	15,8	Aldein	8	4
0,19%	13,9	Magrè sulla Strada del Vino	13,9	13,9	Margreid a.d. Weinstraße	1	1
0,37%	27,6	Senale-San Felice	9,2	13,8	Unsere Liebe Frau im Walde - St.Felix	3	2
0,36%	26,3	Merano	13,2	13,2	Meran	2	2
0,33%	24,8	Velturmo	8,3	12,4	Feldthurns	3	2
0,17%	12,4	Nalles	12,4	12,4	Nals	1	1
0,50%	36,9	Meltina	5,3	12,3	Mölten	7	3
0,30%	22,1	Verano	11,1	11,1	Vöran	2	2
0,40%	29,5	Rodengo	9,8	9,8	Rodeneck	3	3
0,93%	68,9	San Genesio Atesino	8,6	9,8	Jenesien	8	7
0,65%	48,0	Caldaro sulla Strada del Vino	4,8	9,6	Kaltern a.d. Weinstraße	10	5
0,53%	39,2	Tesimo	4,9	7,8	Tisens	8	5
0,19%	14,2	Lauregno	7,1	7,1	Laurein	2	2
0,46%	33,8	Chienes	6,8	6,8	Kiens	5	5
0,45%	33,2	Salorno	4,2	6,6	Salurn	8	5
0,21%	15,8	Naz-Sciaves	2,3	3,2	Natz-Schabs	7	5
0,15%	11,1	Anterivo	2,8	2,8	Altrei	4	4
100,00%	7.401,5	116	25,8	35,8	80	287	207

indice escursioni = Km²/numero escursioniindice territori = Km²/numero territori esplorati

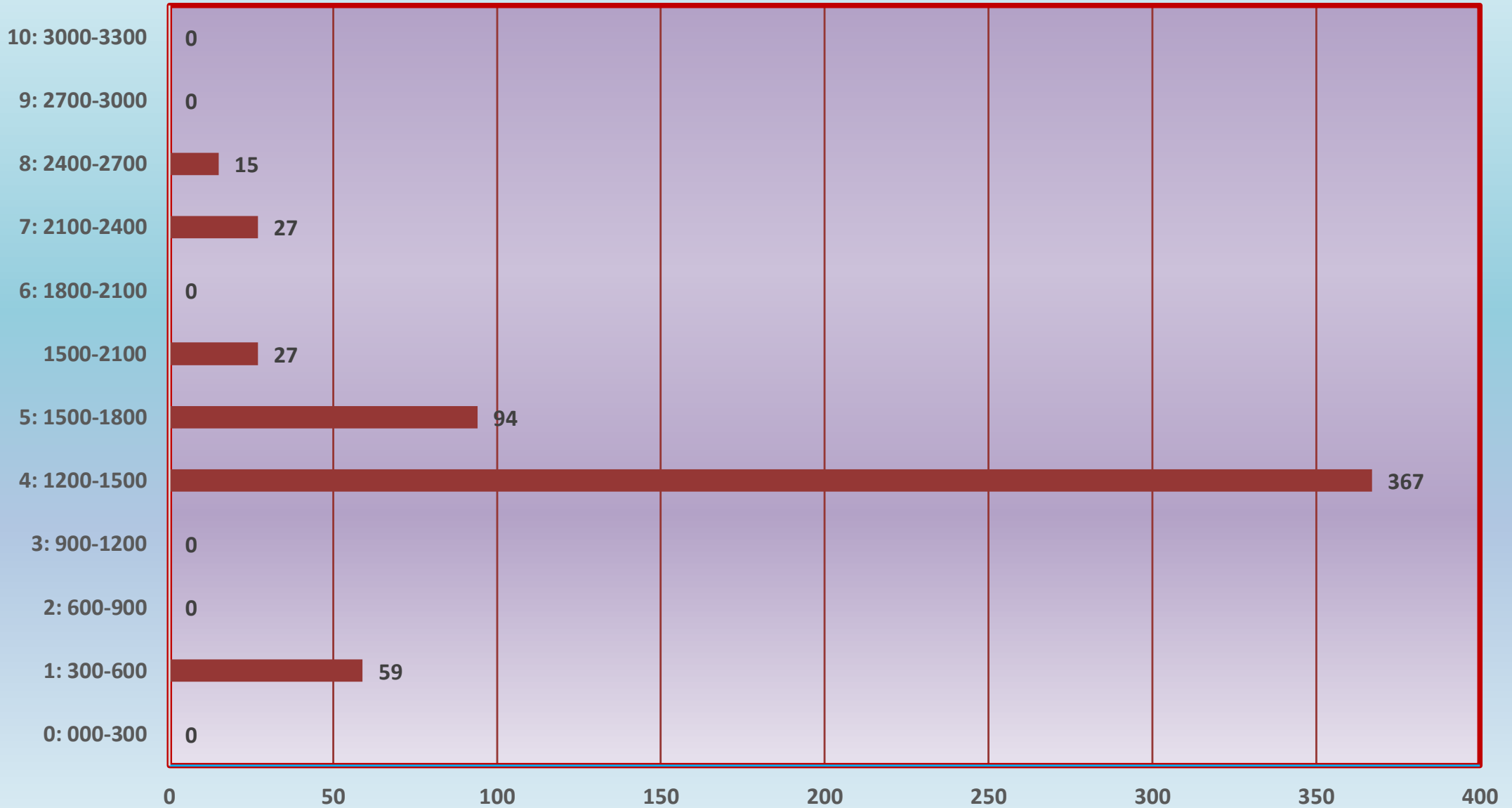
Comuni non esplorati

Comuni con territori esplorati non sufficienti

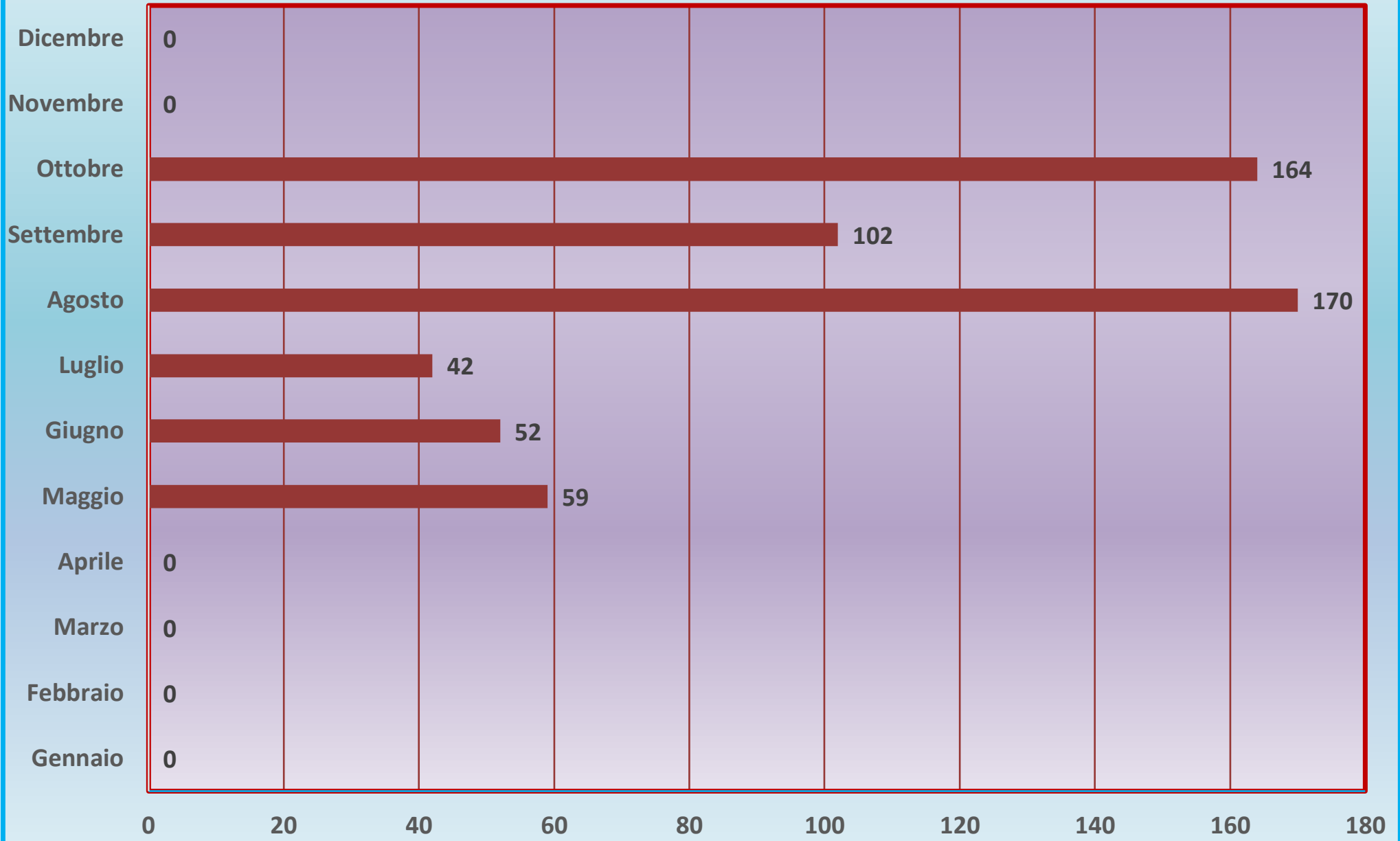
Comuni con territori esplorati sufficienti

35,8 soglia "mobile" di riferimento

Kartierung 2023 - dati uscite sul territorio - Fasce altezza



Kartierung 2023 - dati uscite sul territorio - Quando



Uscite sul Territorio 2023 - specie raccolte - monitoraggio Mese e Fascia Altezza

fasce altezza		anno - mese											
		Gen	Feb	Mar	Apr	Mag	Giu	Lug	Ago	Set	Ott	Nov	Dic
10: 3000-3300													
9: 2700-3000													
8: 2400-2700	15							15					
7: 2100-2400	27							27					
6: 1800-2100													
1500-2100	27						27						
5: 1500-1800	94						14				80		
4: 1200-1500	367						11		170	102	84		
3: 900-1200													
2: 600-900													
1: 300-600	59					59							
0: 000-300													
		589				59	52	42	170	102	164		

Kartierung - monitoraggio attività elaborazione dati uscite Lezioni Pratiche, Kartierum e Biodiversità 2023

uscita	numero uscite	Attività Geografica			Attività Micologica e Attività Gestione							Statistiche			Note fasi attività	Nome località
		definizione località	scheda località	data base località	compilazione Data Entry	archivio annuale	archivio temi	validazione nomi specie	archivio generale	invio al museo	cambio nomi specie	totale raccolte	numero raccolte	media raccolte		
					4f	AA	AT	VNS	AG	MU	CNS					
1ª lezione	1	VG	VG	VG	2023LP1-VG 4f	AA	AT	VNS	AG	MU		59	1		pronto da inviare al museo	Monticolo-Wald
2ª lezione	1	VG	VG	VG	2023LP2-VG 4f	AA	AT	VNS	AG	MU		27	1		pronto da inviare al museo	Malga d'Ora
3ª lezione	1	VG	VG	VG	2023LP3-IM 4f	AA	AT	VNS	AG	MU		27	1		pronto da inviare al museo	Franzenhöhe-Stelvio
4ª lezione	1	VG	VG	VG	2023LP4-IM 4f	AA	AT	VNS	AG	MU		56	1		pronto da inviare al museo	Kircheben-Meltina
5ª lezione	1	VG	VG	VG	2023LP5-IM 4f	AA	AT	VNS	AG	MU		102	1		pronto da inviare al museo	Edelweiss-S.Genesio
6ª lezione	1	VG	VG	VG	2023LP6-IM 4f	AA	AT	VNS	AG	MU		80	1		pronto da inviare al museo	Malga bel Riposo-Aldino
Kartierum 1 rac.1	1	VG	VG	VG	2023Ka1an-VG 4f	AA	AT	VNS	AG	MU		14	1		pronto da inviare al museo	Antermoia-Val-Badia
Kartierum 1 rac.2	1	VG	VG	VG	2023Ka1lo-VG 4f	AA	AT	VNS	AG	MU		11	1		pronto da inviare al museo	Longiarù-Val-Badia
Kartierum 2	1	VG	VG	VG	2023Ka2-VG 4f	AA	AT	VNS	AG	MU		15	1		pronto da inviare al museo	Passo Rombo
Kartierum 3	1	VG	VG	VG	2023Ka3-IM 4f	AA	AT	VNS	AG	MU		114	1		pronto da inviare al museo	Plazzoles-Tesimo
Kartierum 4	1	VG	VG	VG	2023Ka4-IM 4f	AA	AT	VNS	AG	MU		84	1		pronto da inviare al museo	Val di Vizze
Totale	11											589	11	54		
Percentuale													100%			

Kartierung -valutazione tempi attività elaborazione dati raccolte Uscite sul Territorio 2023

attività tempi totali	volumi attività				gestione		attività geografica				gestione		attività micologica						gestione			tempi e punti			volumi attività				note generali						
	numero scansioni	nuove località	e-mail emesse	e-mail ricevute	documenti	scansione	indagine in banca dati	scheda località	Caratterist. località	condivisione e-mail	monitoraggio attività	predisposiz.	compilazione geografica	compilazione micologica	verifica	archiviazione	archivio annuale	archivio temi	validazione nomi specie	archivio generale	invio al museo	cambio nomi specie	minuti	ore	punti	specie raccolte	numero raccolte	Data Entry							
																														SL	CL	MA	1f	2f	2f
tempo fisso minuti											10																								
tempo unitario minuti					10	4	7	75	5	3	6	6	7	1,5	6	5	5							60											
Gestione geografica	18					72				0													72	1	1										
Attività geografica		11			110		77	825	55	0													1067	18	18										
Attività micologica			1	1						6				884									890	15	15	589	11	11							
Gestione micologica			1	1						6	76	66	77		66	55	105	360		60	60		931	16	16		11	11							
Verifica micologica										0								120			0		120	2	2	589									
Totale	18	11	2	2	110	72	77	825	55	12	76	66	77	884	66	55	105	360	120	60	60	0	3080	51	51	589	11	11							
minuti per specie rac.																							5,2												

1ª lezione	1	1		2			10	4	7	75	5	0	6	0			50	360	120	60	60	0	672	11	11										Monticolo-Wald		
2ª lezione	1	1					10	4	7	75	5	0	6	6	7	41	6	5	5						177	3	3	27	1	1							Malga d'Ora
3ª lezione	1	1					10	4	7	75	5	0	6	6	7	41	6	5	5						177	3	3	27	1	1							Franzenshöhe-Stelvio
4ª lezione	2	1					10	8	7	75	5	0	6	6	7	84	6	5	5						224	4	4	56	1	1							Kircheben-Meltina
5ª lezione	3	1					10	12	7	75	5	0	6	6	7	153	6	5	5						297	5	5	102	1	1							Edelweiss-S.Genesio
6ª lezione	2	1					10	8	7	75	5	0	6	6	7	120	6	5	5						260	4	4	80	1	1							Malga bel Riposo-Aldino
Kartierum 1 rac.1	1	1					10	4	7	75	5	0	6	6	7	21	6	5	5						157	3	3	14	1	1							Antermoia-Val-Badia
Kartierum 1 rac.2	1	1					10	4	7	75	5	0	6	6	7	17	6	5	5						153	3	3	11	1	1							Longiarù-Val-Badia
Kartierum 2	1	1					10	4	7	75	5	0	6	6	7	23	6	5	5						159	3	3	15	1	1							Passo Rombo
Kartierum 3	3	1					10	12	7	75	5	0	6	6	7	171	6	5	5						315	5	5	114	1	1							Plazzoles-Tesimo
Kartierum 4	2	1					10	8	7	75	5	0	6	6	7	126	6	5	5						266	4	4	84	1	1							Val di Vizze
Totale	18	11	2	2	110	72	77	825	55	12	76	66	77	884	66	55	105	360	120	60	60	0	3080	51	51	589	11	11									