



Gruppo di Bolzano ODV

Ortsgruppe Bozen EO

Kartierung 2025 - GMA55 - elenco documenti

Giornate Micologiche Altoatesine - Specie raccolte e censite

- 1. Documento convocazione delle GMA**
- 2. Specie raccolte nelle tre escursioni GMA**
- 3. Elenco specie raccolte in ciascuna escursione**
- 4. Totale specie raccolte e censite**
- 5. Dati tassonomici (tassonomia semplificata adottata per Mostre e Kartierung)**
- 6. Tipologia specie censite**
- 7. Elenco specie censite in ordine tassonomico**

ASSOCIAZIONE MICOLOGICA BRESADOLA**GRUPPO DI BOLZANO ODV**

Organizzazione iscritta nel Registro Unico Nazionale del Terzo Settore „RUNTS“ con il nr.69333 il 07.11.2022

Cod. fisc. 94001750218

IBAN - IT91 N060 4511 6030 0000 1523 200

Sede: Via San Quirino, 50 - Bolzano

Recapito: **Casella Postale 436
39100 Bolzano**

Sito: <http://www.amb-bolzano.it/>

Email: info@amb-bolzano.it

PEC: amb-bolzano@pec.it

**MYKOLOGISCHER VEREIN BRESADOLA****ORTSGRUPPE BOZEN EO**

Organisation in das Einheitliche Register des Dritten Sektors „RUNTS“ eingetragen: unter Nr. 69333 am 07.11.2022

Steuern 94001750218

IBAN - IT91 N060 4511 6030 0000 1523 200

Sitz: Quireiner Straße, 50 - Bozen

Postadresse: **Postfach 436
39100 Bozen**

Webseite: <http://www.amb-bolzano.it/>

Email: info@amb-bolzano.it

PEC: amb-bolzano@pec.it

55.esime GIORNATE MICOLOGICHE ALTOATESINE**55.PILZTAGUNG SÜDTIROL**

(Bressanone - Brixen – dal 26 al 30 agosto 2025)

Cari soci/e cari amici/e del gruppo di Bolzano

Cari amici micologi

Le 55. esime “Giornate micologiche altoatesine – Südtiroler Pilztagung” nella sua sessione estiva si svolgeranno a Bressanone da ***martedì 26 a sabato 30 agosto 2025***.

Saremo ospitati presso Il **Seminario diocesano di Bressanone** situato nel centro storico di Bressanone in piazza Seminario n.4. La struttura offre alcune camere singole, (non molte!!!!), camere doppie e anche triple e quadruple. Per una visione delle camere potete accedere al sito <https://www.priesterseminar.it/it/la-nostra-casa/alloggio> Abbiamo a disposizione anche ampie sale studio.

Percorso per raggiungere la struttura:**A) Per chi proviene da direzione sud:**

Uscire al casello di Chiusa e subito dopo l'uscita alla prima rotonda seguire la direzione Brennero-Bressanone e subito dopo alla seconda rotonda prendere a destra direzione Brennero-Bressanone e proseguire sulla statale del Brennero per circa 6 km fino a raggiungere la terza rotonda e qui proseguire diritto sempre in direzione Brennero-Bressanone per altri 2 km circa, alla quarta rotonda proseguire ancora diritto in direzione Brennero-Bressanone. Poco dopo dovete tenere la destra in direzione Bressanone Sud (non entrare in galleria della tangenziale). Subito dopo troverete una quinta rotonda, proseguire diritto e dopo ca.200-300 metri alla sesta rotonda proseguire ancora diritto ma per poche decine di metri perché dovete svoltare alla prima a destra che è Via **Goethe**. Proseguire fino al semaforo in fondo alla via e proseguire oltre il semaforo ancora per ca.150 metri poi davanti alla chiesa dei francescani seguire la strada a sinistra che si chiama **via Roncato**, qui incontrerete dei segnali che indicano la zona pedonale e ZTL, ignorateli e proseguite, dopo circa 200 metri girare a destra in via Ponte Widmann e subito dopo 10 metri a sinistra c'è l'entrata del parcheggio della “**Cusanus**” e entrare prendendo il ticket alla sbarra. Per poi scaricare i bagagli vi faremo strada noi presenti.

B) Per chi proviene eventualmente da nord:

Uscita al casello di Bressanone Nord-Varna dopo l'uscita proseguire subito a destra in direzione Bressanone-Bolzano, incontrerete una prima rotonda, proseguire diritto sempre in direzione Bressanone-Varna-Bolzano e dopo una discesa di un paio di Km incontrerete una seconda rotonda, prendere a destra in direzione Bressanone-Bolzano qui entrate nella prima galleria della tangenziale. Proseguire fino dopo la seconda galleria dove incontrerete la terza rotonda, proseguire ancora diritto sempre direzione Bressanone-Bolzano. Dopo la successiva galleria della tangenziale incontrerete la quarta rotonda dove dovete uscire alla prima strada a destra in direzione Bressanone Centro e all'uscita della galleria arrivate alla quinta rotonda sulla statale del Brennero, e a questo punto prendete a destra (i segnali indicano Plose, Milland ecc.) ma vedrete anche quello che dice *tutte le direzioni*. Proseguendo arriverete alla sesta rotonda dove dovete andare dirittissima solo per ca.100 metri perché dovete svoltare a sinistra in **via Goethe**. Proseguire fino al semaforo in fondo alla via e proseguire oltre il semaforo ancora per ca.150 metri poi davanti alla chiesa dei francescani seguire la strada a sinistra che si chiama **via Roncato**, qui incontrerete dei segnali che indicano la zona

pedonale e ZTL, ignorateli e proseguite, dopo circa 200 metri girare a destra in via Ponte Widmann e subito dopo 10 metri a sinistra c'è l'entrata del parcheggio della “**Cusanus**” e entrare prendendo il ticket alla sbarra. Per poi scaricare i bagagli vi faremo strada noi presenti.

C) Per chi proviene dalla strada statale della Pusteria:

Percorrendo la Strada statale della Pusteria in direzione sud verso Bolzano-Bressanone seguire le indicazioni per Varna-Bressanone e una volta arrivati in località Varna alla grande doppia rotonda prendere a destra la tangenziale in direzione Bressanone-Bolzano. e dopo una prima corta galleria alla successiva rotonda prendere a sinistra in direzione Bressanone-Bolzano. Poi dopo la galleria della tangenziale uscire subito alla rotonda in direzione Bressanone Centro e poi alla successiva rotonda dopo il breve tunnel prendere a destra verso Bolzano e indicazione *tutte le direzioni*. Proseguire fino alla successiva rotonda e proseguire dritto ma dopo ca.100 metri svoltare a sinistra in **via Goethe** e proseguire fino al semaforo in fondo alla via. Proseguire fino al semaforo in fondo alla via e proseguire oltre il semaforo ancora per ca.150 metri poi davanti alla chiesa dei francescani seguire la strada a sinistra che si chiama **via Roncato**, qui incontrerete dei segnali che indicano la zona pedonale e ZTL, ignorateli e proseguite, dopo circa 200 metri girare a destra in via Ponte Widmann e subito dopo 10 metri a sinistra c'è l'entrata del parcheggio della “**Cusanus**” e entrare prendendo il ticket alla sbarra. Per poi scaricare i bagagli vi faremo strada noi presenti.

Per chi seguisse il proprio Navigatore inserire come destinazione finale “via Ponte Widmann n.2”

Coordinate Google Maps: 46.71398663900624, 11.659642310514847

Prezzi per la mezza pensione:

- 72,00 € in camera singola
- 67,00 € in camera doppia

Tassa di soggiorno esclusa. (2,60 € al giorno)

Parcheggio nella struttura costa 5,00 € al giorno.

Per chi volesse, su prenotazione è possibile avere il pranzo al costo di 18,00€.

È necessaria una caparra di 100 € a testa, da versare all'organizzatore, che procurerà di girarla all'albergo. La sala studio sarà allestita all'interno del seminario.

ISCRIZIONE: mandare una mail al Claudio Rossi e confermare il bonifico della caparra presso il seguente C/C bancario.

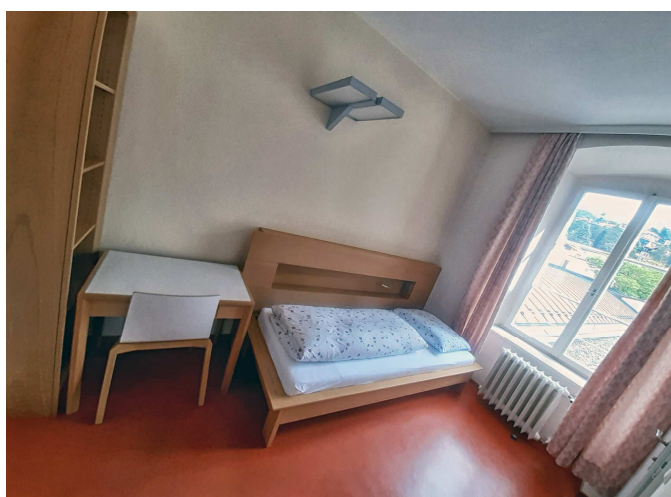
Mail: fungorosso@hotmail.com oppure claudio.rossi@scuola.alto-adige.it

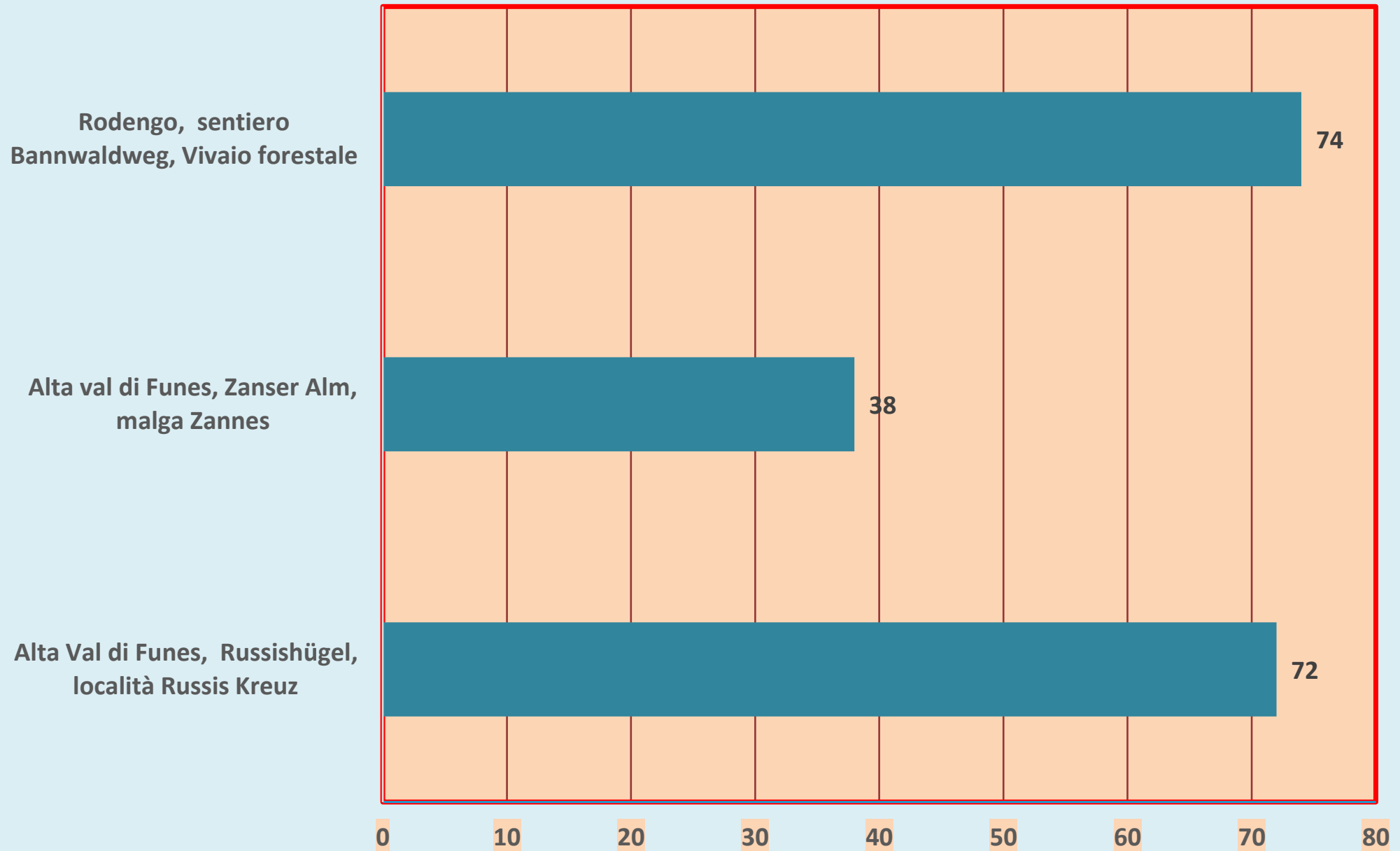
C/C bancario: Cassa Reiffeisen di Brunico

IBAN IT30K0803558242000300465054

SWIFT/BIC RZSBIT21005

Termine iscrizioni: entro 22 luglio!!!!



Kartierung 2025 - GMA55 - escurioni - specie raccolte

Kartierung 2025 - Giornate Micologiche Altoatesine GMA55 - elenco alfabetico

codice tassonomico	Rossi Claudio	27.08.2025
	comune Alta Val di Funes, Villnöss	località Russis Kreuz
	Alta Val di Funes, Villnöss, Russishügel, nei boschi della località Russis Kreuz	
	bosco subalpino di Picea, con molto Larix e con frequenti radure erbose	
	altezza 5: 1500-1800	
	46° 39' 39"	11° 44' 50"
	Genere, specie, var, fo	microhabitat - substrato raccolta
	Inizio	

Kartierung 2025 - Giornate Micologiche Altoatesine GMA55 - elenco alfabetico

codice tassonomico	Rossi Claudio	27.08.2025
	comune Alta Val di Funes, Villnöss	località Russis Kreuz
	Alta Val di Funes, Villnöss, Russishügel, nei boschi della località Russis Kreuz	
	bosco subalpino di Picea, con molto Larix e con frequenti radure erbose	
	altezza 5: 1500-1800	
	46° 39' 39"	11° 44' 50"
	Genere, specie, var, fo	microhabitat - substrato raccolta
	Inizio	
21	Albatrellopsis confluens	sotto conifera
21	Albatrellus ovinus	sotto Peccio
1	Amanita citrina	
1	Amanita muscaria	
1	Amanita porphyria	
1	Amanita submembranacea	
20	Cantharellus cibarius	
18	Chroogomphus helveticus	sotto conifera
7	Collybia cookei	su funghi marcescenti
12	Cortinarius angelesianus	sotto conifera
12	Cortinarius anomalus	
12	Cortinarius callisteus	sotto conifera
12	Cortinarius caperatus	sotto conifera
12	Cortinarius croceus	sotto latifolia
12	Cortinarius cumatilis	sotto conifera
12	Cortinarius delibutus	
12	Cortinarius elegantior	
12	Cortinarius flexipes	
12	Cortinarius gentilis	sotto conifera
12	Cortinarius infucatus	sotto Faggio
12	Cortinarius limonius	sotto conifera
12	Cortinarius metarius	sotto conifera
12	Cortinarius odorifer	sotto conifera
12	Cortinarius orellanoides	sotto conifera
12	Cortinarius sanguineus	sotto conifera
12	Cortinarius solis-occasus	sotto conifera
12	Cortinarius subtortus	
12	Cortinarius traganus	
12	Cortinarius variicolor	sotto conifera
12	Cortinarius venetus	sotto conifera
12	Cortinarius vespertinus	
12	Cortinarius violaceus	sotto latifolia
27	Cudonia circinans	sotto conifera
18	Gomphidius maculatus	sotto Larice
20	Gomphus clavatus	sotto conifera
13	Hebeloma edurum	
13	Hebeloma syrjense	sotto Peccio
22	Hydnum repandum	
3	Hygrocybe conica	in luogo umido
3	Hygrophorus olivaceoalbus	bosco di conifere, in luoghi umidi
15	Hypholoma fasciculare	su ceppaia

Kartierung 2025 - Giornate Micologiche Altoatesine GMA55 - elenco alfabetico

codice tassonomico	Rossi Claudio	27.08.2025
	comune Alta Val di Funes, Villnöss	località Russis Kreuz
	Alta Val di Funes, Villnöss, Russishügel, nei boschi della località Russis Kreuz	
	bosco subalpino di Picea, con molto Larix e con frequenti radure erbose	
	altezza 5: 1500-1800	
	46° 39' 39"	11° 44' 50"
	Genere, specie, var, fo	microhabitat - substrato raccolta
	Inizio	
6	Infundibulicybe gibba	
13	Inocybe terrigena	al bordo del sentiero
6	Laccaria amethystina	
6	Laccaria bicolor	tra i muschi
17	Lactarius badiosanguineus	sotto conifere (Picea abies)
17	Lactarius deterrimus	sotto Peccio
17	Lactarius picinus	sotto conifera (Peccio)
17	Lactarius porninsis	sotto Larice
17	Lactarius scrobiculatus	sotto conifera (Peccio)
17	Lactarius zonarioides	sotto conifera (Picea abies)
6	Leucocybe connata	al bordo del sentiero
14	Pholiota spumosa	su residui legnosi
17	Russula atrorubens	sotto conifera
17	Russula chloroides	
17	Russula claroflava	
17	Russula decolorans	sotto conifera (Peccio)
17	Russula emetica	sotto conifera
17	Russula hydrophila	sotto conifera (Peccio)
17	Russula mustelina	sotto conifera (Abete rosso)
17	Russula ochroleuca	
17	Russula paludosa	in zona umida
17	Russula queletii	sotto conifera
17	Russula rhodopus	sotto conifera (Peccio)
17	Russula vinosa	sotto conifera
22	Sarcodon imbricatus	sotto Peccio
18	Suillus cavipes	sotto Larice
18	Suillus tridentinus	sotto Larice
18	Suillus viscidus	sotto Larice
4	Tricholoma saponaceum	
4	Tricholoma vaccinum	sotto conifera
18	Tylopilus felleus	
	Fine	
	Specie determinate	72

Kartierung 2025 - Giornate Micologiche Altoatesine GMA55 - elenco alfabetico

codice tassonomico	Rossi Claudio	28.08.2025
	comune Alta Val di Funes, Villnöss	località malga Zannes
	Alta val di Funes, Villnöss, Zanser Alm, escursione nei boschi della malga Zannes	
	bosco subalpino di conifere, con molte zone umide e prati alpini	
	altezza 5: 1500-1800	
	46° 38' 6"	11° 45' 56"
	Genere, specie, var, fo	microhabitat - substrato raccolta
	Inizio	

Kartierung 2025 - Giornate Micologiche Altoatesine GMA55 - elenco alfabetico

codice tassonomico	Rossi Claudio	28.08.2025
	comune Alta Val di Funes, Villnöss	località malga Zannes
	Alta val di Funes, Villnöss, Zanser Alm, escursione nei boschi della malga Zannes	
	bosco subalpino di conifere, con molte zone umide e prati alpini	
	altezza 5: 1500-1800	
	46° 38' 6"	11° 45' 56"
	Genere, specie, var, fo	microhabitat - substrato raccolta
	Inizio	
15	Agaricus arvensis	nel prato in prossimità di bosco di conifere
21	Albatrellus citrinus	
6	Ampulloclitocybe clavipes	
14	Boletopsis leucomelaena	sotto conifere
6	Catathelasma imperiale	sotto conifera
20	Clavariadelphus truncatus	sotto conifera
11	Clitopilus cystidiatus	sul prato in prossimità di latifoglie
12	Cortinarius croceus	sotto latifolia
12	Cortinarius delibutus	
12	Cortinarius duracinus var. raphanicus	
12	Cortinarius infractus	
12	Cortinarius infucatus	sotto Faggio
12	Cortinarius obscurocyaneus	
12	Cortinarius odorifer	sotto conifera
12	Cortinarius saginus	sotto conifera
12	Cortinarius variicolor	sotto conifera
13	Galerina marginata	su ceppaia di conifera
22	Hydnum repandum	
22	Hydnum rufescens	
3	Hygrophorus agathosmus	su spiazzio erboso
3	Hygrophorus persicolor	sotto Peccio
15	Hypholoma marginatum	sotto conifera
13	Inocybe fraudans	
13	Inocybe geophylla	
13	Inocybe lilacina	
13	Inosperma cervicolor	
17	Lactarius scrobiculatus	sotto conifera (Peccio)
17	Russula foetens	
17	Russula illota	
17	Russula integra	
17	Russula queletii	sotto conifera
17	Russula xerampelina	sotto conifera
22	Sarcodon imbricatus	sotto Peccio
15	Stropharia aeruginosa	
27	Tolypocladium ophioglossoides	
4	Tricholoma inamoenum	sotto conifera
4	Tricholoma sulphureum	
4	Tricholoma terreum	sotto conifera (Pino)
	Fine	
	Specie determinate	38

Kartierung 2025 - Giornate Micologiche Altoatesine GMA55 - elenco alfabetico

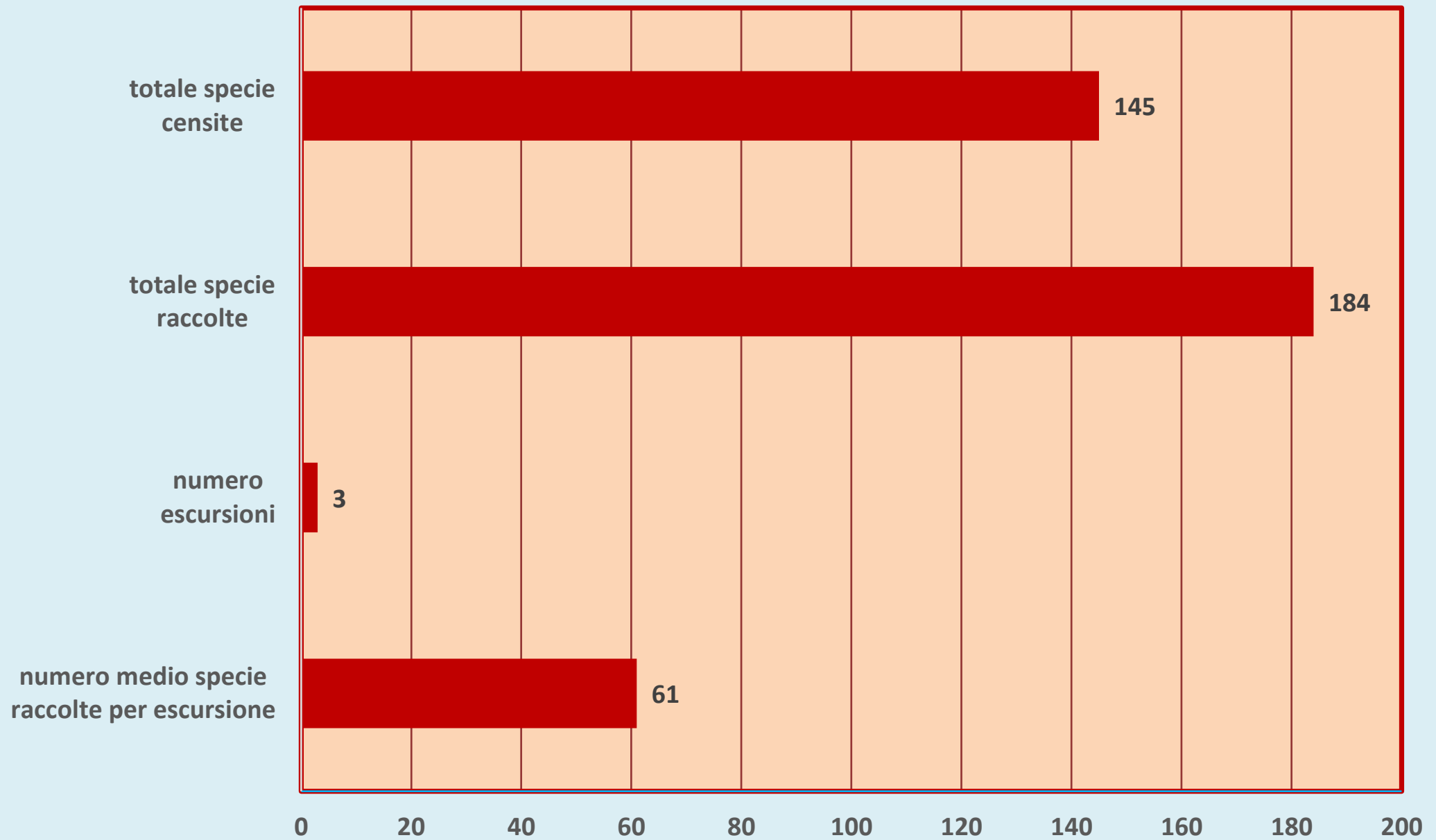
codice tassonomico	Rossi Claudio	29.08.2025
	comune Rodengo-Rodeneck	località Forstgarten-Vivaio forestale
	Rodengo, Bosco di Rodengo-Rodenecker Wald, sentiero Bannwaldweg, Forstgarten-Vivaio forestale	
	bosco subalpino di conifere, prati alpini e pascoli	
	altezza 5: 1500-1800	
	46° 47' 47"	11° 43' 3"
	Genere, specie, var, fo	microhabitat - substrato raccolta
	Inizio	

Kartierung 2025 - Giornate Micologiche Altoatesine GMA55 - elenco alfabetico

codice tassonomico	Rossi Claudio	29.08.2025
	comune Rodengo-Rodeneck	località Forstgarten-Vivaio forestale
	Rodengo, Bosco di Rodengo-Rodenecker Wald, sentiero Bannwaldweg, Forstgarten-Vivaio forestale	
	bosco subalpino di conifere, prati alpini e pascoli	
	altezza 5: 1500-1800	
	46° 47' 47"	11° 43' 3"
	Genere, specie, var, fo	microhabitat - substrato raccolta
	Inizio	
21	Albatrellopsis confluens	sotto conifera
21	Albatrellus ovinus	sotto Peccio
27	Aleuria aurantia	
1	Amanita citrina	
1	Amanita fulva	
1	Amanita porphyria	
1	Amanita rubescens	
20	Cantharellus amethysteus	tra l'erba
20	Cantharellus cibarius	
18	Chroogomphus helveticus	sotto conifera
12	Cortinarius angelesianus	sotto conifera
12	Cortinarius camphoratus	
12	Cortinarius delibutus	
12	Cortinarius laniger	sotto conifera
12	Cortinarius malachius	sotto conifera
12	Cortinarius traganus	
12	Cortinarius turmalis	
12	Cortinarius varius	sotto conifera
12	Cortinarius venetus	sotto conifera
20	Craterellus tubaeformis	sotto conifera
2	Cystoderma amianthinum	
2	Cystoderma carcharias	tratto aperto del bosco
25	Dacrymyces chrysospermus	
11	Entoloma conferendum	pascolo
21	Fomitopsis marginata	su tronco
13	Galerina marginata	su ceppaia di conifera
20	Gomphus clavatus	sotto conifera
22	Hydnum repandum	
22	Hydnum rufescens	
3	Hygrophorus agathosmus	su spiazzio erboso
15	Hypholoma marginatum	sotto conifera
21	Ischnoderma benzoinum	su ceppia di Picea
6	Laccaria amethystina	
6	Laccaria bicolor	tra i muschi
6	Laccaria laccata	in zone aperte
17	Lactarius albocarneus	sotto Abete bianco
17	Lactarius glyciosmus	sotto Salice
17	Lactarius porninsis	sotto Larice
17	Lactarius rufus	sotto conifera (Picea)
17	Lactarius scrobiculatus	sotto conifera (Peccio)
17	Lactarius trivialis	sotto conifera (Peccio)

Kartierung 2025 - Giornate Micologiche Altoatesine GMA55 - elenco alfabetico

codice tassonomico	Rossi Claudio	29.08.2025
	comune Rodengo-Rodeneck	località Forstgarten-Vivaio forestale
	Rodengo, Bosco di Rodengo-Rodenecker Wald, sentiero Bannwaldweg, Forstgarten-Vivaio forestale	
	bosco subalpino di conifere, prati alpini e pascoli	
	altezza 5: 1500-1800	
	46° 47' 47"	11° 43' 3"
	Genere, specie, var, fo	microhabitat - substrato raccolta
	Inizio	
17	Lactarius turpis	
17	Lactarius zonarioides	sotto conifera (Picea abies)
17	Lactifluus bertillonii	
17	Lactifluus volemus	
18	Leccinum vulpinum	sotto conifera
7	Mycetinis scorodonius	sotto conifera
14	Pholiota astragalina	sul muschio che ricopre ceppaia marcescenti di conifere
14	Pholiota spumosa	su residui legnosi
21	Postia guttulata	
8	Pseudomphalina kalchbrenneri	prato
20	Ramaria mairei	
7	Rhodocollybia maculata	
17	Russula adusta	sotto Peccio
17	Russula cyanoxantha	
17	Russula decolorans	sotto conifera (Peccio)
17	Russula illota	
17	Russula mustelina	sotto conifera (Abete rosso)
17	Russula paludosa	in zona umida
17	Russula puellaris	sotto conifera
17	Russula vesca	
17	Russula vinosa	sotto conifera
24	Sphaerobolus stellatus	su escrementi
18	Suillus bovinus	sotto Pino a due aghi
18	Suillus cavipes	sotto Larice
18	Suillus grevillei	sotto Larice
18	Tapinella atrotomentosa	su tronco morto di conifera
4	Tricholoma arvernense	sotto Pino
4	Tricholoma fulvum	sotto latifoglie (Betulla)
4	Tricholoma saponaceum	
4	Tricholoma virgatum	sotto conifera
5	Tricholomopsis rutilans	su ceppaia
18	Tylopilus felleus	
18	Xerocomus ferrugineus	
	Fine	
	Specie determinate	74

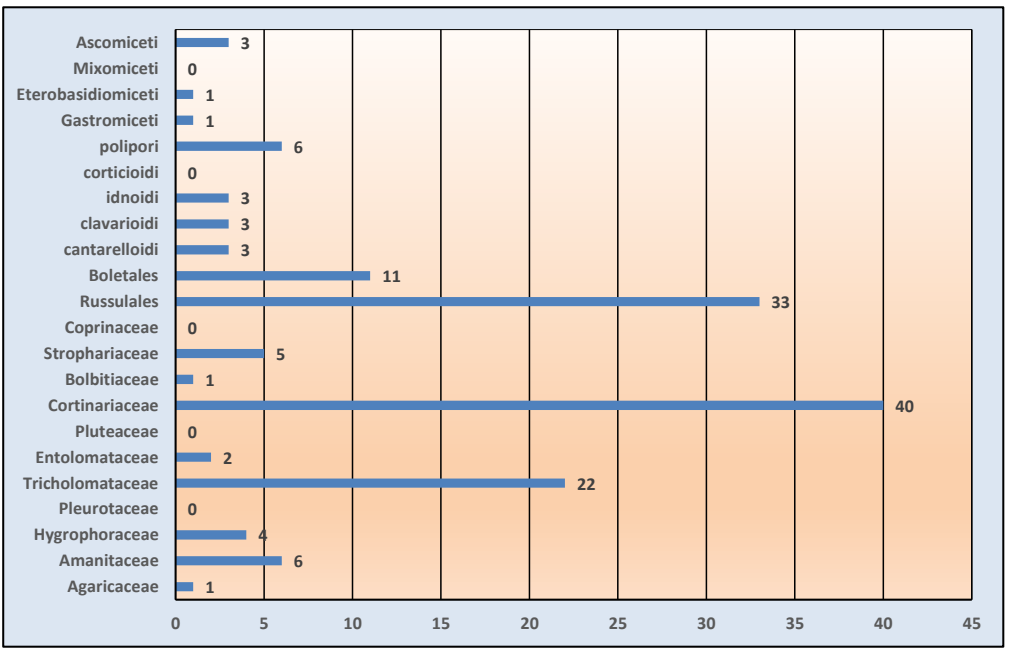
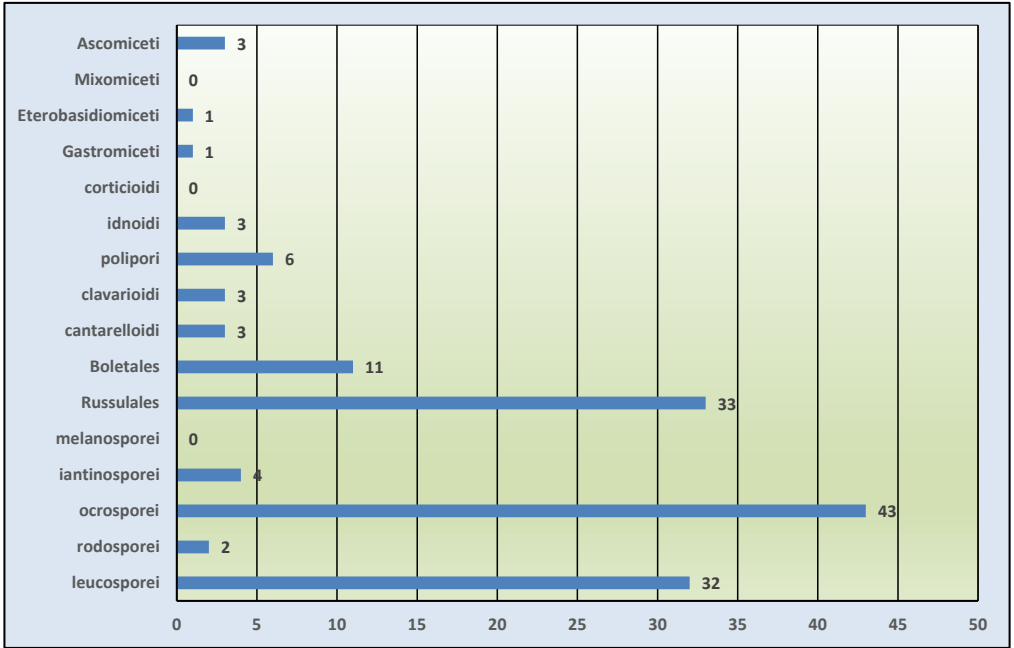
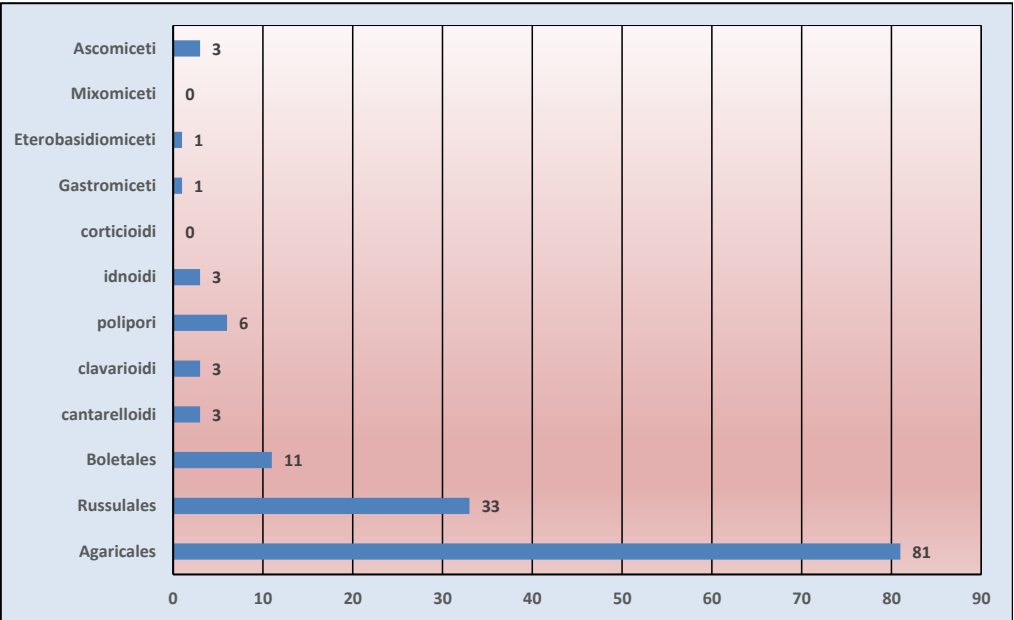
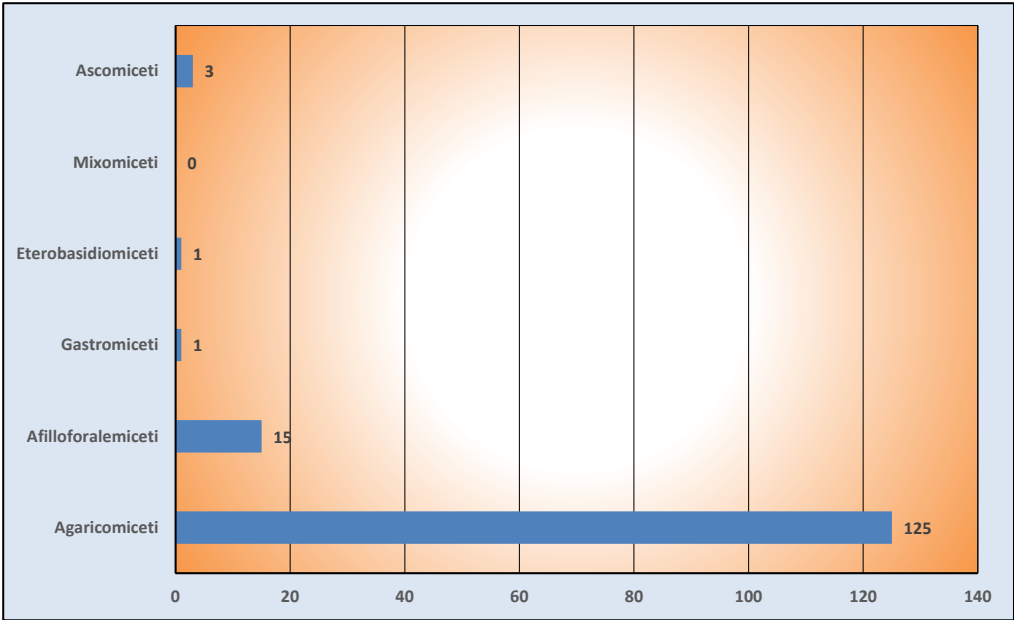
Kartierung 2025 - GMA55 - specie raccolte e censite

Kartierung - Comitati Scientifici Provinciali - 2025GMA55

specie censite e alcuni elementi tassonomici adottati per le Mostre e il Kartierung

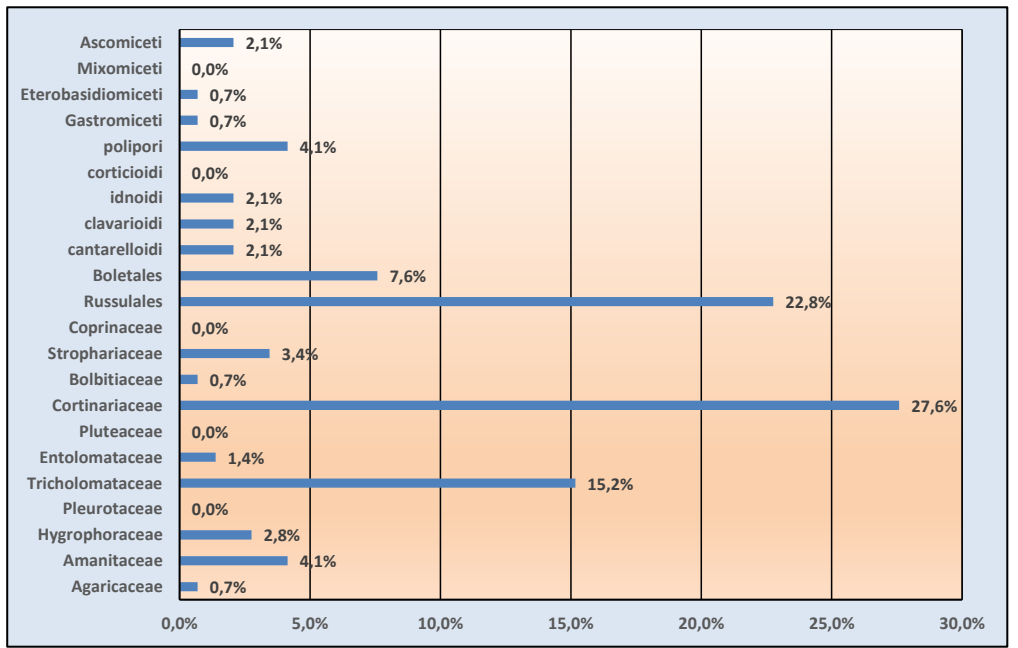
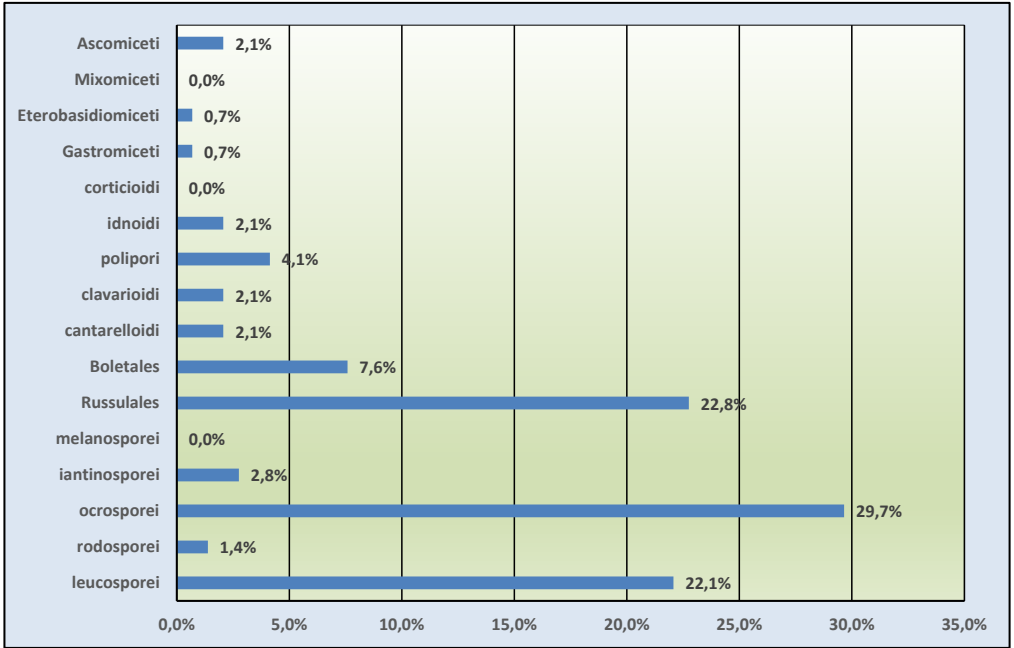
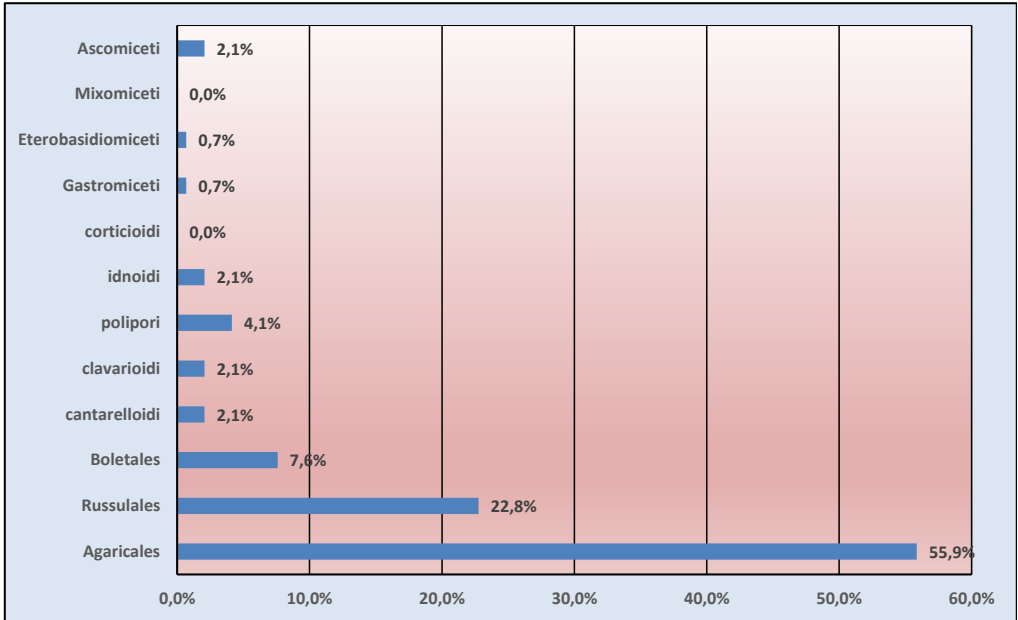
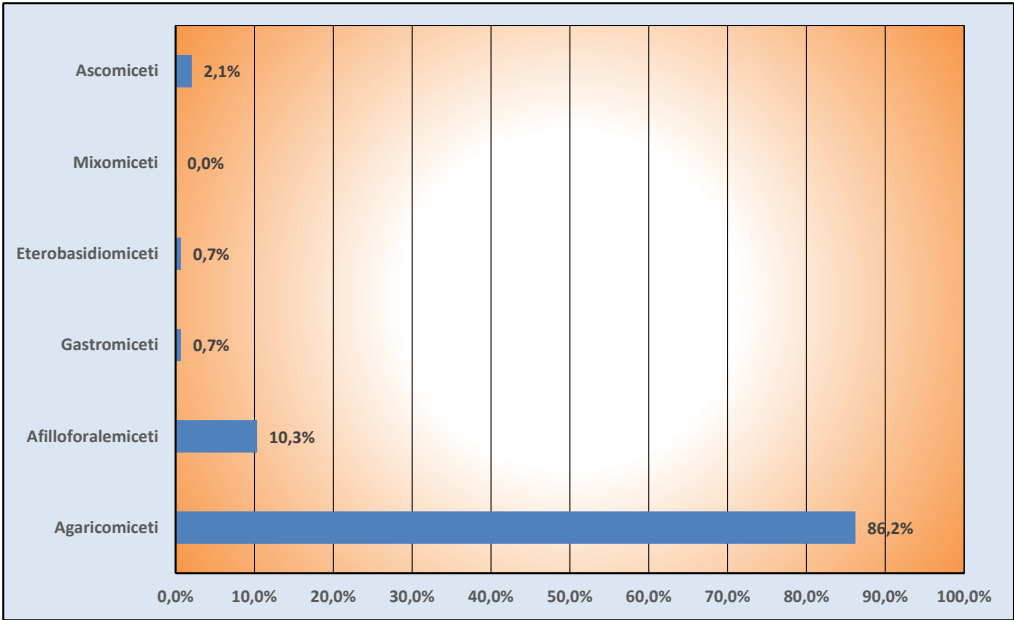
Gruppo informale	Ordine	Colore sporata	Famiglia Genere Portamento	tavolo	quantità specie	%
Agaricomyceti	Agaricales	leucosporei	Amanitaceae	1	6	4,1%
			lepiotoidi	2	2	1,4%
			Hygrophoraceae	3	4	2,8%
			Tricholoma	4	8	5,5%
			tricolomoidi	5	1	0,7%
			clitociboidi	6	7	4,8%
			colliboidi	7	3	2,1%
			marasmoidi	8	1	0,7%
			micenoidi	9	0	0,0%
			Pleurotaceae	10	0	0,0%
		rodosporei	Entolomataceae	11	2	1,4%
			Pluteaceae	12	0	0,0%
		ocrosporei	Cortinarius	13	32	22,1%
			altri Cortinariaceae	14	8	5,5%
			Bolbitiaceae	15	1	0,7%
			foliotoidi	16	2	1,4%
		iantinosporei	Agaricus	17	1	0,7%
			Strophariaceae	18	3	2,1%
		melanosporei	Coprinaceae	19	0	0,0%
	Russulales			20	33	22,8%
	Boletales			21	11	7,6%
Afilloforalemiceti			cantarelloidi	22	3	2,1%
			clavarioidi	23	3	2,1%
			polipori	24	6	4,1%
			idnoidi	25	3	2,1%
			corticoidi	26	0	0,0%
Gastromyceti				27	1	0,7%
Eterobasidiomiceti				28	1	0,7%
Mixomiceti				29	0	0,0%
Ascomyceti				30	3	2,1%
Totale					145	100%

Kartierung - Comitati Scientifici Provinciali - 2025GMA55 - tipologia specie censite (sistematica semplificata)9



Kartierung - Comitati Scientifici Provinciali - 2025GMA55 - tipologia specie censite (sistematica semplificata)

6



Kartierung 2025 - GMA55 - elenco tassonomico specie censite

Codice	Genere, specie, var, fo	microhabitat - substrato raccolta
	Inizio	
1	Agaricomyceti - Agaricales - Amanitaceae	
1	Amanita citrina	
1	Amanita fulva	
1	Amanita muscaria	
1	Amanita porphyria	
1	Amanita rubescens	
1	Amanita submembranacea	
2	Agaricomyceti - Agaricales - Agaricaceae - lepiotoidi	
2	Cystoderma amianthinum	
2	Cystoderma carcharias	tratto aperto del bosco
3	Agaricomyceti - Agaricales - Hygrophoraceae	
3	Hygrocybe conica	in luogo umido
3	Hygrophorus agathosmus	su spiazzio erboso
3	Hygrophorus olivaceoalbus	bosco di conifere, in luoghi umidi
3	Hygrophorus persicolor	sotto Peccio
4	Agaricomyceti - Agaricales - Tricholomataceae - Tricholoma	
4	Tricholoma arvernense	sotto Pino
4	Tricholoma fulvum	sotto latifoglie (Betulla)
4	Tricholoma inamoenum	sotto conifera
4	Tricholoma saponaceum	
4	Tricholoma sulphureum	
4	Tricholoma terreum	sotto conifera (Pino)
4	Tricholoma vaccinum	sotto conifera
4	Tricholoma virgatum	sotto conifera
5	Agaricomyceti - Agaricales - Tricholomataceae - tricolomoidi	
5	Tricholomopsis rutilans	su ceppaia
6	Agaricomyceti - Agaricales - Tricholomataceae - clitociboidi	
6	Ampulloclitocybe clavipes	
6	Catathelasma imperiale	sotto conifera
6	Infundibulicybe gibba	
6	Laccaria amethystina	
6	Laccaria bicolor	tra i muschi
6	Laccaria laccata	in zone aperte
6	Leucocybe connata	al bordo del sentiero
7	Agaricomyceti - Agaricales - Tricholomataceae - collibioidi marasmoidi	
7	Collybia cookei	su funghi marcescenti
7	Mycetinis scorodoni	sotto conifera
7	Rhodocollybia maculata	
8	Agaricomyceti - Agaricales - Tricholomataceae - omfaloidi	
8	Pseudoomphalina kalchbrenneri	prato
11	Agaricomyceti - Agaricales - Entolomataceae	
11	Clitopilus cystidiatus	sul prato in prossimità di latifoglie
11	Entoloma conferendum	pascolo

Kartierung 2025 - GMA55 - elenco tassonomico specie censite

Codice	Genere, specie, var, fo	microhabitat - substrato raccolta
	Inizio	
12	Agaricomyceti - Agaricales - Cortinariaceae - Cortinarius	
12	Cortinarius angelesianus	sotto conifera
12	Cortinarius anomalus	
12	Cortinarius callisteus	sotto conifera
12	Cortinarius camphoratus	
12	Cortinarius caperatus	sotto conifera
12	Cortinarius croceus	sotto latifolia
12	Cortinarius cumatilis	sotto conifera
12	Cortinarius delibutus	
12	Cortinarius duracinus var. raphanicus	
12	Cortinarius elegantior	
12	Cortinarius flexipes	
12	Cortinarius gentilis	sotto conifera
12	Cortinarius infractus	
12	Cortinarius infucatus	sotto Faggio
12	Cortinarius laniger	sotto conifera
12	Cortinarius limonius	sotto conifera
12	Cortinarius malachius	sotto conifera
12	Cortinarius metarius	sotto conifera
12	Cortinarius obscurocyaneus	
12	Cortinarius odorifer	sotto conifera
12	Cortinarius orellanoides	sotto conifera
12	Cortinarius saginus	sotto conifera
12	Cortinarius sanguineus	sotto conifera
12	Cortinarius solis-occasus	sotto conifera
12	Cortinarius subtortus	
12	Cortinarius traganus	
12	Cortinarius turmalis	
12	Cortinarius variicolor	sotto conifera
12	Cortinarius varius	sotto conifera
12	Cortinarius venetus	sotto conifera
12	Cortinarius vespertinus	
12	Cortinarius violaceus	sotto latifolia
13	Agaricomyceti - Agaricales - altri Cortinariaceae	
13	Galerina marginata	su ceppaia di conifera
13	Hebeloma edurum	
13	Hebeloma syrjense	sotto Peccio
13	Inocybe fraudans	
13	Inocybe geophylla	
13	Inocybe lilacina	
13	Inocybe terrigena	al bordo del sentiero
13	Inosperma cervicolor	

Kartierung 2025 - GMA55 - elenco tassonomico specie censite

Codice	Genere, specie, var, fo	microhabitat - substrato raccolta
	Inizio	
14	Agaricomyceti - Agaricales - Bolbitiaceae	
14	Boletopsis leucomelaena	sotto conifere
14	Agaricomyceti - Agaricales - Strophariaceae - foliotoidi	
14	Pholiota astragalina	sul muschio che ricopre ceppaia marcescenti di conifere
14	Pholiota spumosa	su residui legnosi
15	Agaricomyceti - Agaricales - Strophariaceae	
15	Hypholoma fasciculare	su ceppaia
15	Hypholoma marginatum	sotto conifera
15	Stropharia aeruginosa	
15	Agaricomyceti - Agaricales - Agaricoceae - Agaricus	
15	Agaricus arvensis	nel prato in prossimità di bosco di conifere
17	Agaricomyceti - Russulales - Lactarius	
17	Lactarius albocarneus	sotto Abete bianco
17	Lactarius badiosanguineus	sotto conifere (Picea abies)
17	Lactarius deterrimus	sotto Peccio
17	Lactarius glycosmus	sotto Salice
17	Lactarius picinus	sotto conifera (Peccio)
17	Lactarius porninsis	sotto Larice
17	Lactarius rufus	sotto conifera (Picea)
17	Lactarius scrobiculatus	sotto conifera (Peccio)
17	Lactarius trivialis	sotto conifera (Peccio)
17	Lactarius turpis	
17	Lactarius zonarioides	sotto conifera (Picea abies)
17	Lactifluus bertillonii	
17	Lactifluus volemus	
17	Agaricomyceti - Russulales - Russula	
17	Russula adusta	sotto Peccio
17	Russula atrorubens	sotto conifera
17	Russula chloroides	
17	Russula claroflava	
17	Russula cyanoxantha	
17	Russula decolorans	sotto conifera (Peccio)
17	Russula emetica	sotto conifera
17	Russula foetens	
17	Russula hydrophila	sotto conifera (Peccio)
17	Russula illota	
17	Russula integra	
17	Russula mustelina	sotto conifera (Abete rosso)
17	Russula ochroleuca	
17	Russula paludosa	in zona umida
17	Russula puellaris	sotto conifera
17	Russula queletii	sotto conifera
17	Russula rhodopus	sotto conifera (Peccio)
17	Russula vesca	
17	Russula vinosa	sotto conifera
17	Russula xerampelina	sotto conifera

Kartierung 2025 - GMA55 - elenco tassonomico specie censite

Codice	Genere, specie, var, fo	microhabitat - substrato raccolta
	Inizio	
18	Agaricomyceti - Boletales	
18	Chroogomphus helveticus	sotto conifera
18	Gomphidius maculatus	sotto Larice
18	Leccinum vulpinum	sotto conifera
18	Suillus bovinus	sotto Pino a due aghi
18	Suillus cavipes	sotto Larice
18	Suillus grevillei	sotto Larice
18	Suillus tridentinus	sotto Larice
18	Suillus viscidus	sotto Larice
18	Tapinella atrotomentosa	su tronco morto di conifera
18	Tylopilus felleus	
18	Xerocomus ferrugineus	
20	Afilloforalemiceti - cantarelloidi	
20	Cantharellus amethysteus	tra l'erba
20	Cantharellus cibarius	
20	Craterellus tubaeformis	sotto conifera
20	Afilloforalemiceti - clavarioidi	
20	Clavariadelphus truncatus	sotto conifera
20	Gomphus clavatus	sotto conifera
20	Ramaria mairei	
21	Afilloforalemiceti - poliporoidi	
21	Albatrellopsis confluens	sotto conifera
21	Albatrellus citrinus	
21	Albatrellus ovinus	sotto Peccio
21	Fomitopsis marginata	su tronco
21	Ischnoderma benzoinum	su ceppia di Picea
21	Postia guttulata	
22	Afilloforalemiceti - idnoidi	
22	Hydnum repandum	
22	Hydnum rufescens	
22	Sarcodon imbricatus	sotto Peccio
24	Gastromyceti	
24	Sphaerobolus stellatus	su escrementi
25	Eterobasidiomiceti	
25	Dacrymyces chrysospermus	
27	Ascomyceti	
27	Aleuria aurantia	
27	Cudonia circinans	sotto conifera
27	Tolypocladium ophioglossoides	
	Fine	
	Specie determinate 145	