



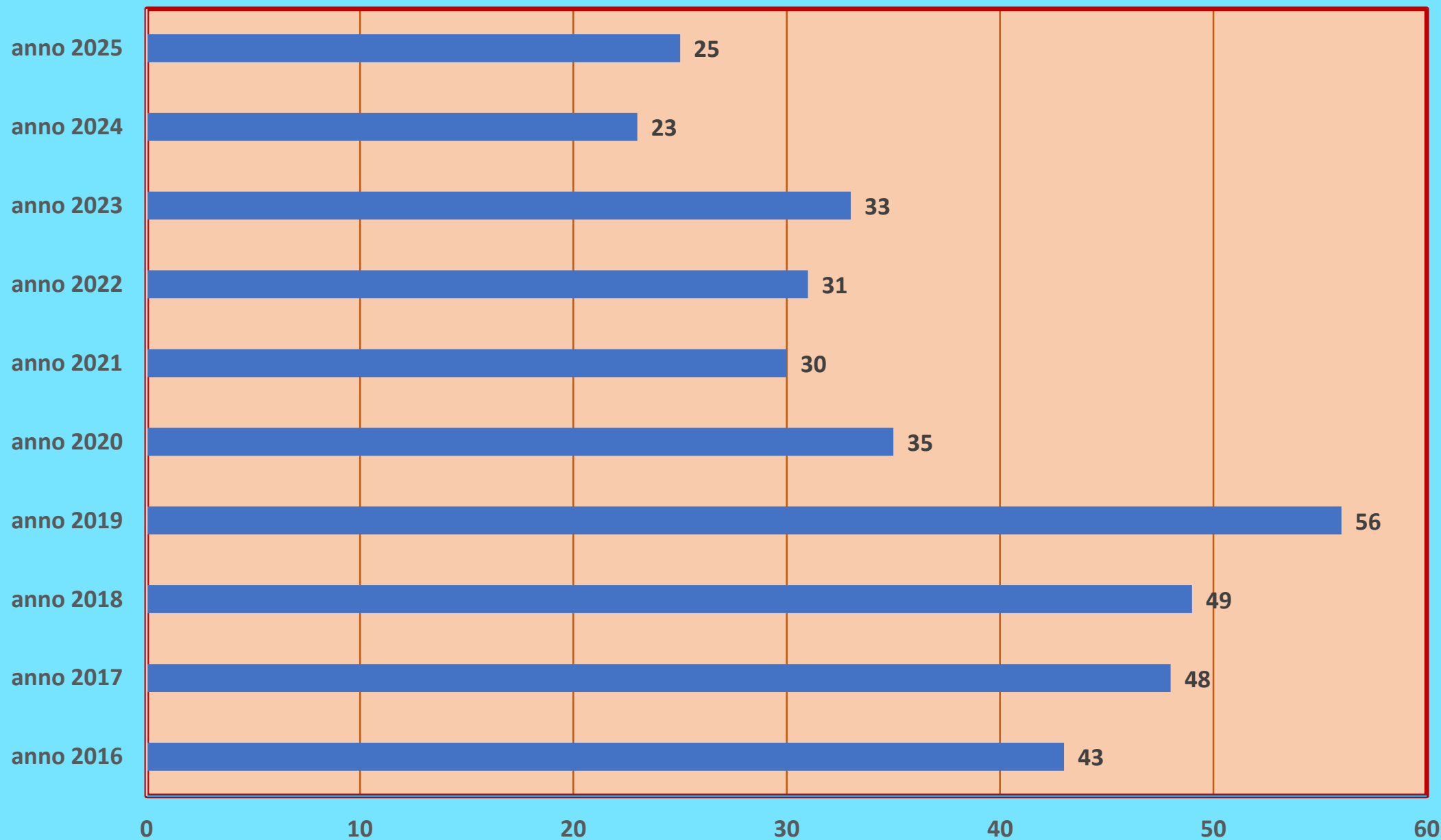
Gruppo di Bolzano ODV

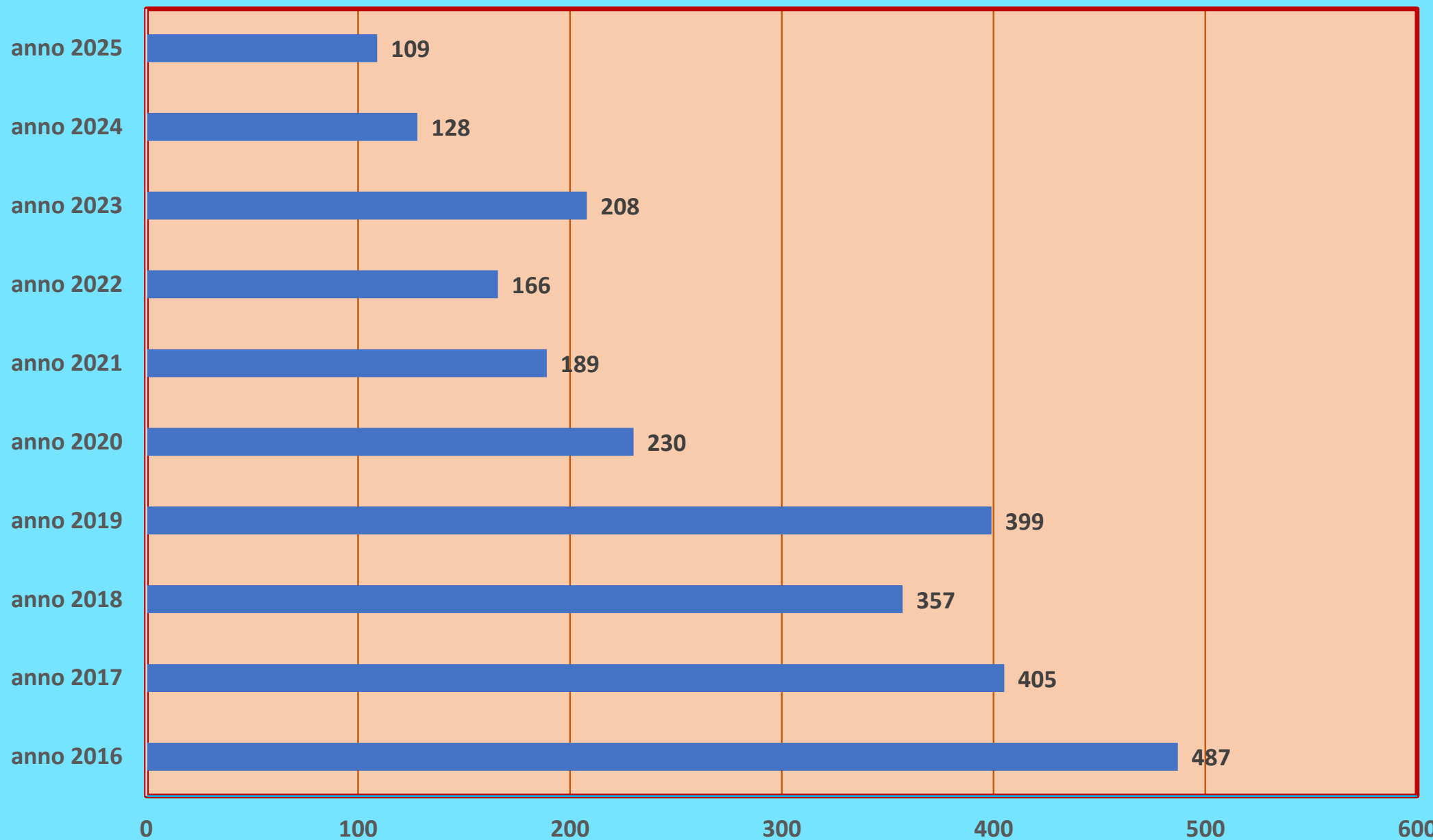
Ortsgruppe Bozen EO

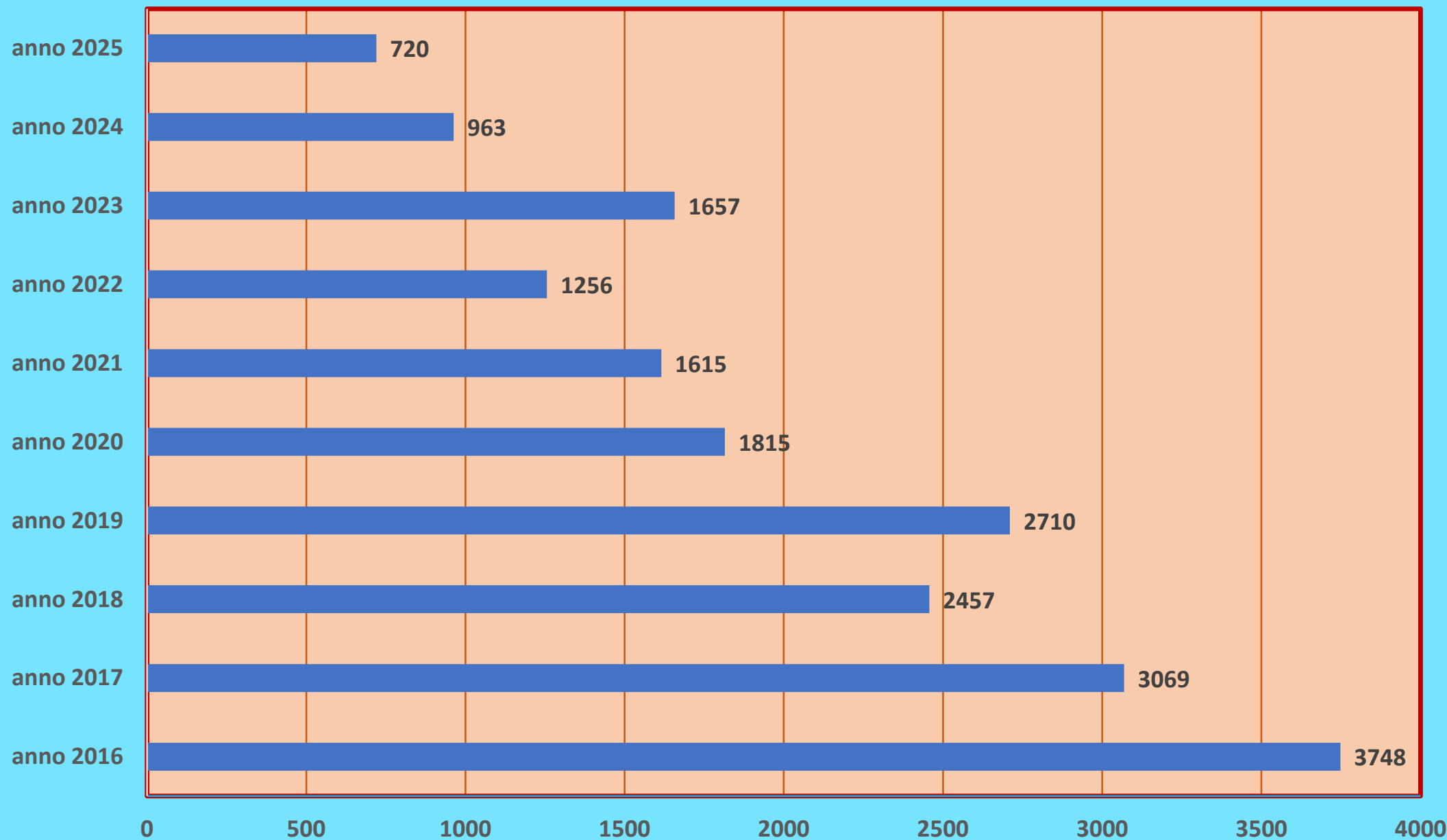
Kartierung LSM - 10 anni di Raccolte Soci (periodo 2016-25)

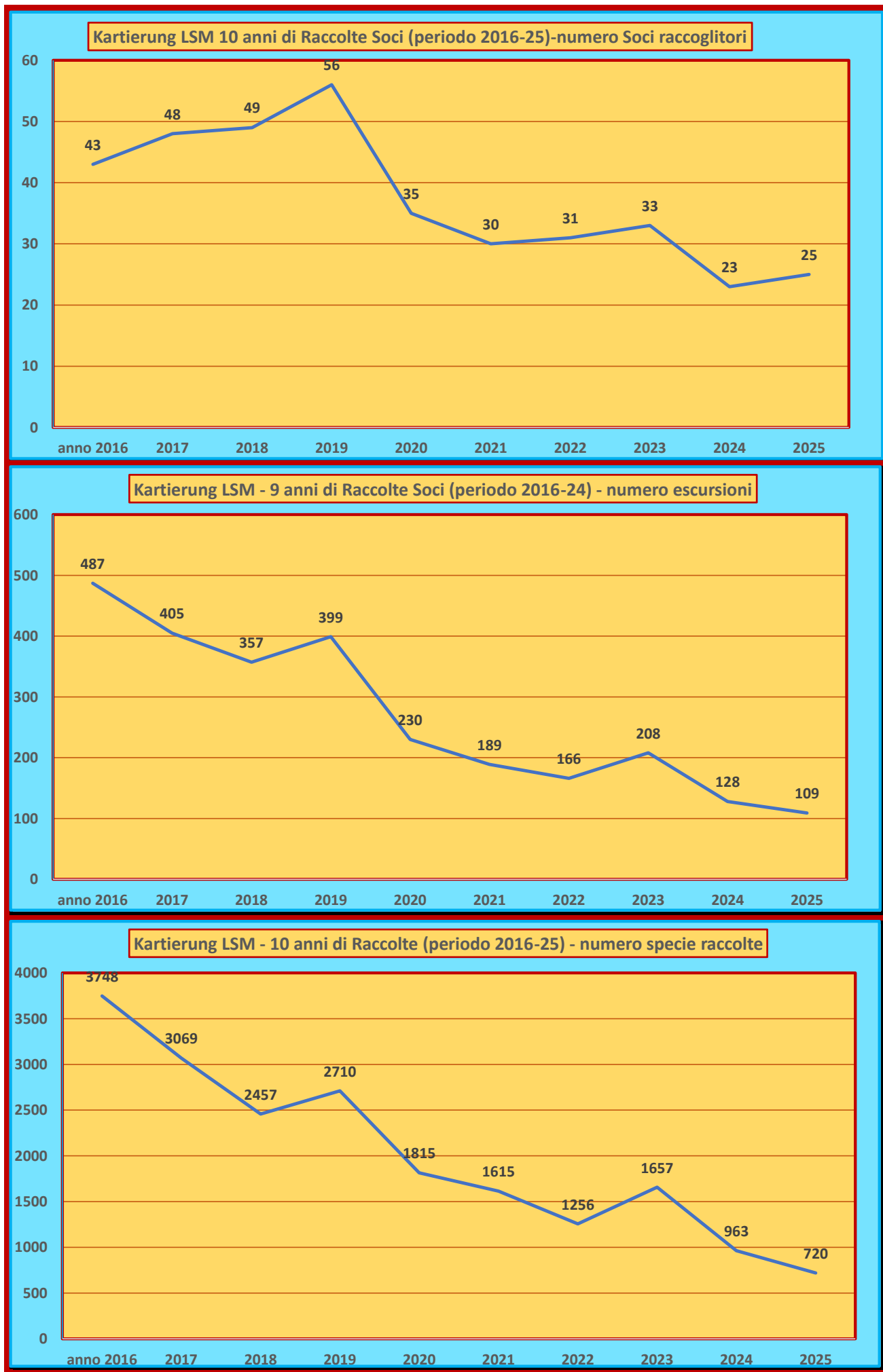
Documento A - Specie raccolte e censite

- 1. Numero soci che hanno effettuato le raccolte**
- 2. Numero escursioni effettuate dai soci per anno**
- 3. Numero specie raccolte per anno**
- 4. Specie raccolte e censite per anno**
- 5. Totale specie raccolte e censite**
- 6. Dati tassonomici (tassonomia semplificata adottata per Mostre e Kartierung)**
- 7. Tipologia specie censite**
- 8. Elenco specie censite in ordine alfabetico e tassonomico (6 pagine: 1,2,3,4 e 41,42,43)**

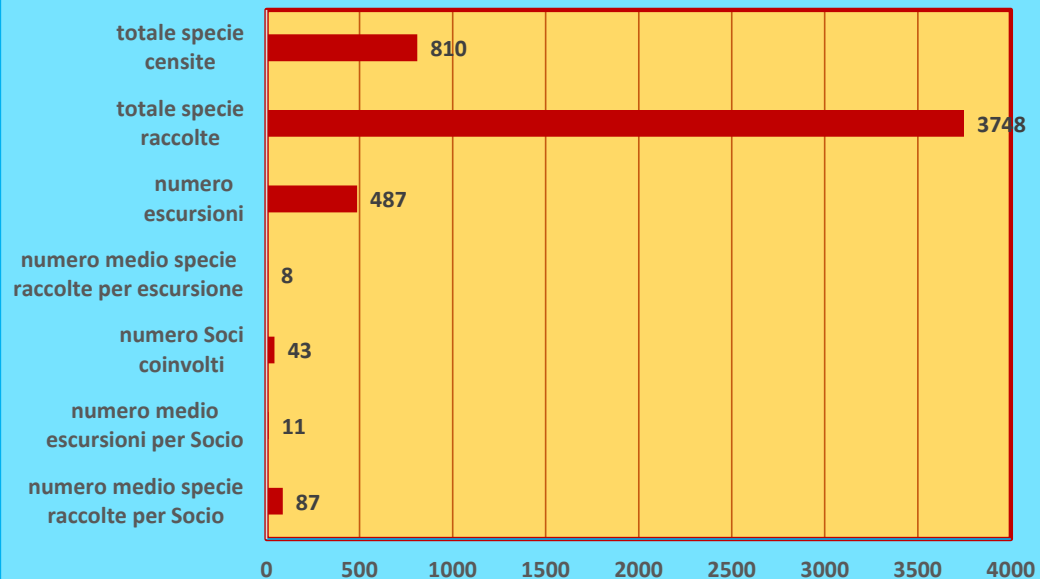
Kartierung LSM - 10 anni di Raccolte (periodo 2016-25) - numero Soci raccoglitori

Kartierung LSM - 10 anni di Raccolte Soci (periodo 2016-25) - numero escursioni

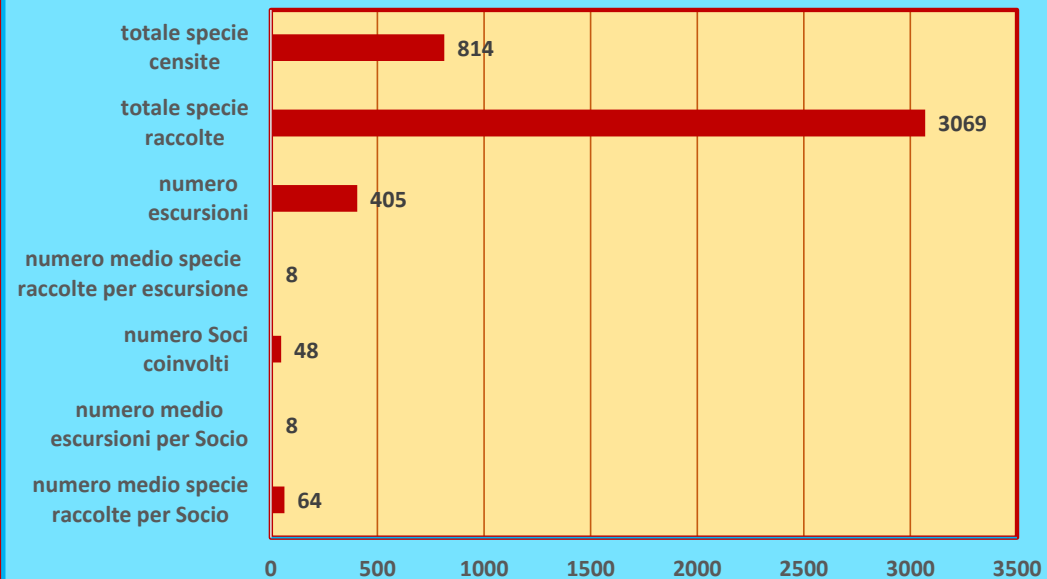
Kartierung LSM 10 anni di Raccolte Soci (periodo 2016-25) - numero specie raccolte



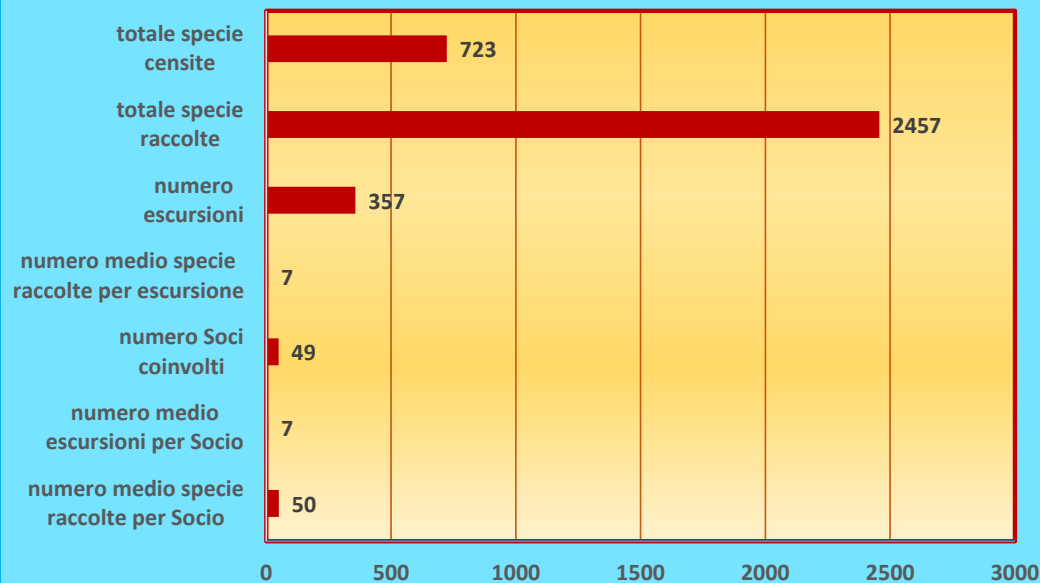
Kartierung - LSM 2016 - escursioni Soci - specie raccolte e censite



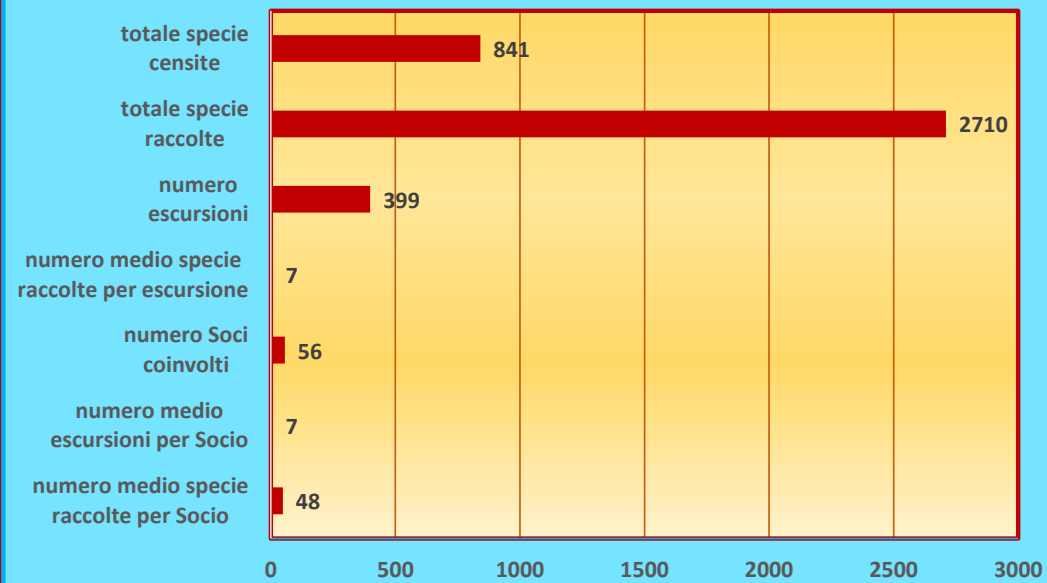
Kartierung - LSM 2017 - escursioni Soci - specie raccolte e censite

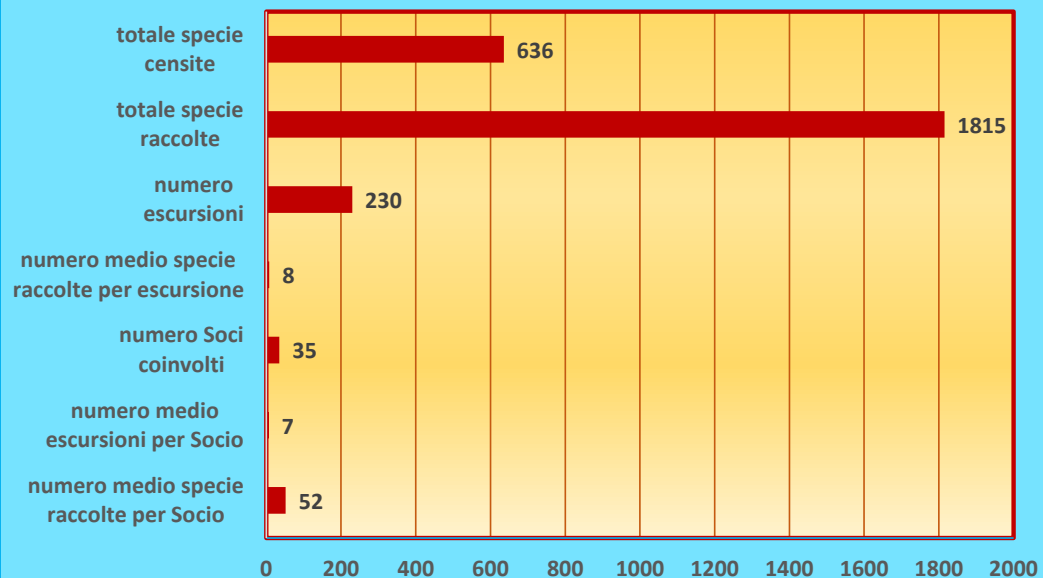
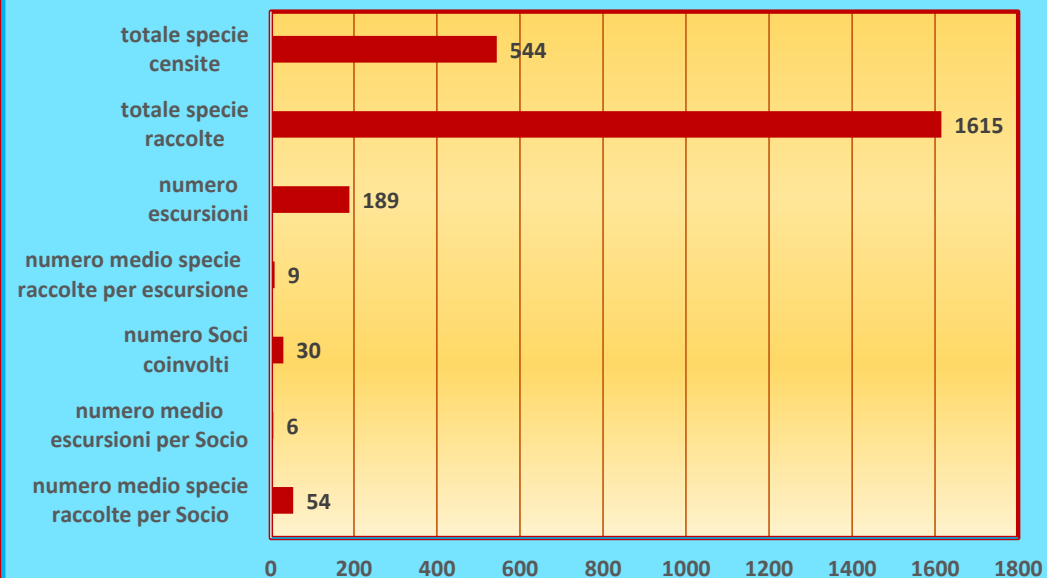
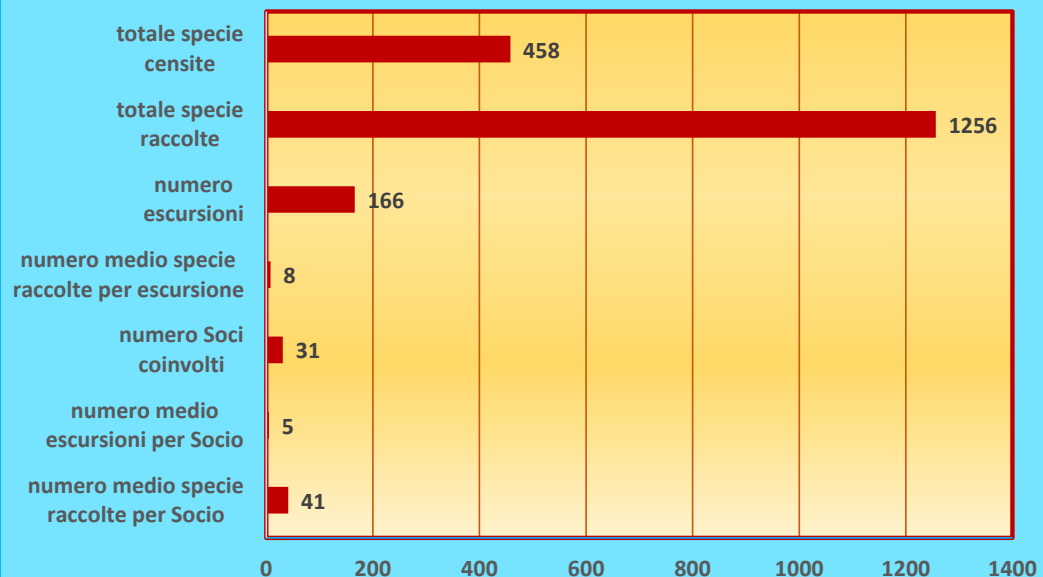
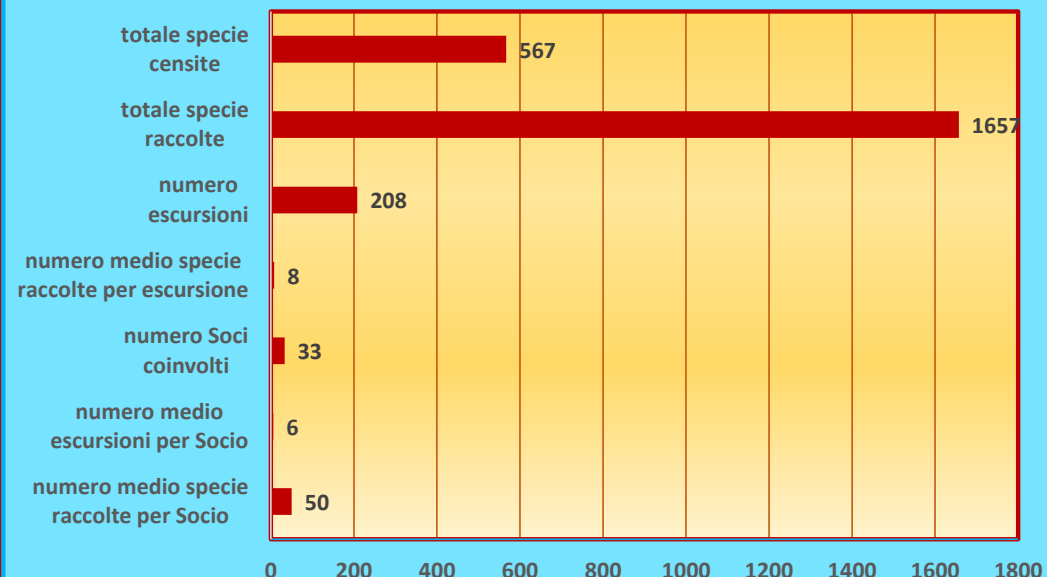


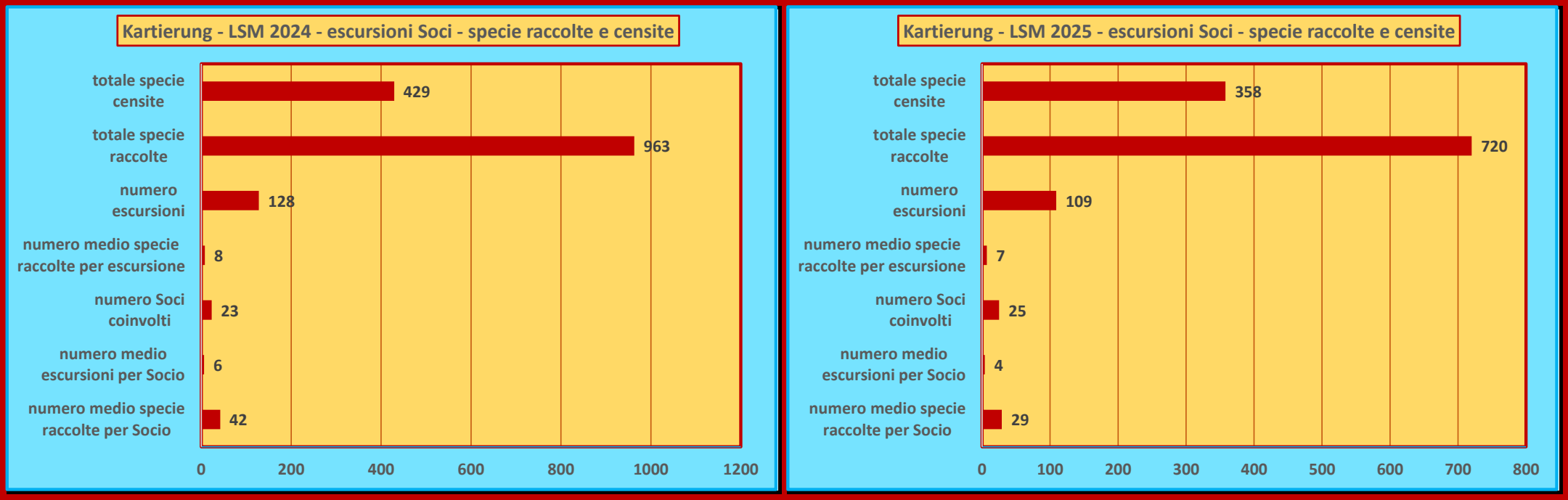
Kartierung - LSM 2018 - escursioni Soci - specie raccolte e censite

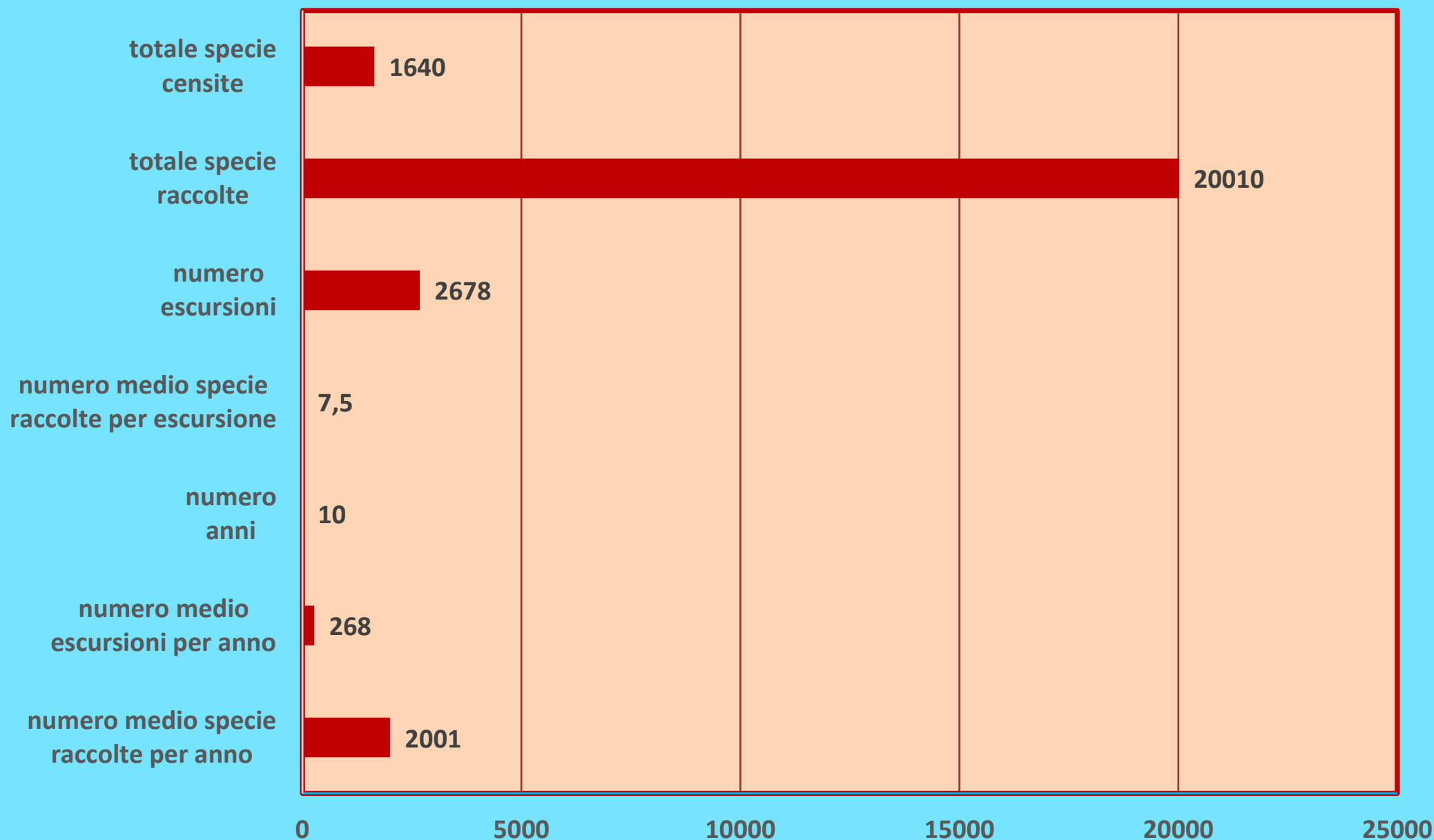


Kartierung - LSM 2019 - escursioni Soci - specie raccolte e censite



Kartierung - LSM 2020 - escursioni Soci - specie raccolte e censite**Kartierung - LSM 2021 - escursioni Soci - specie raccolte e censite****Kartierung - LSM 2022 - escursioni Soci - specie raccolte e censite****Kartierung - LSM 2023 - escursioni Soci - specie raccolte e censite**



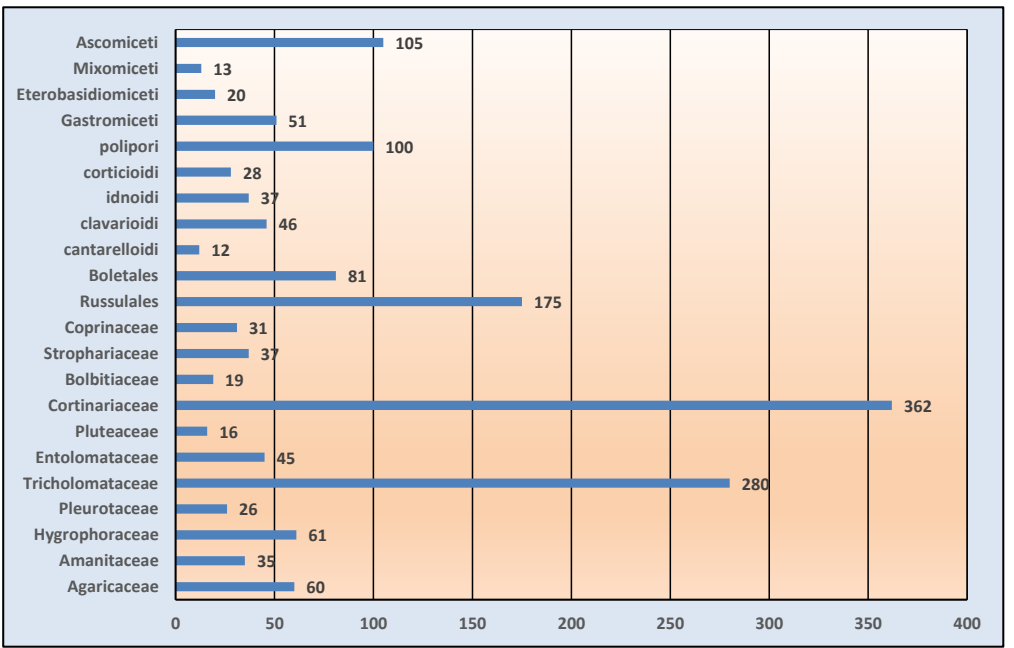
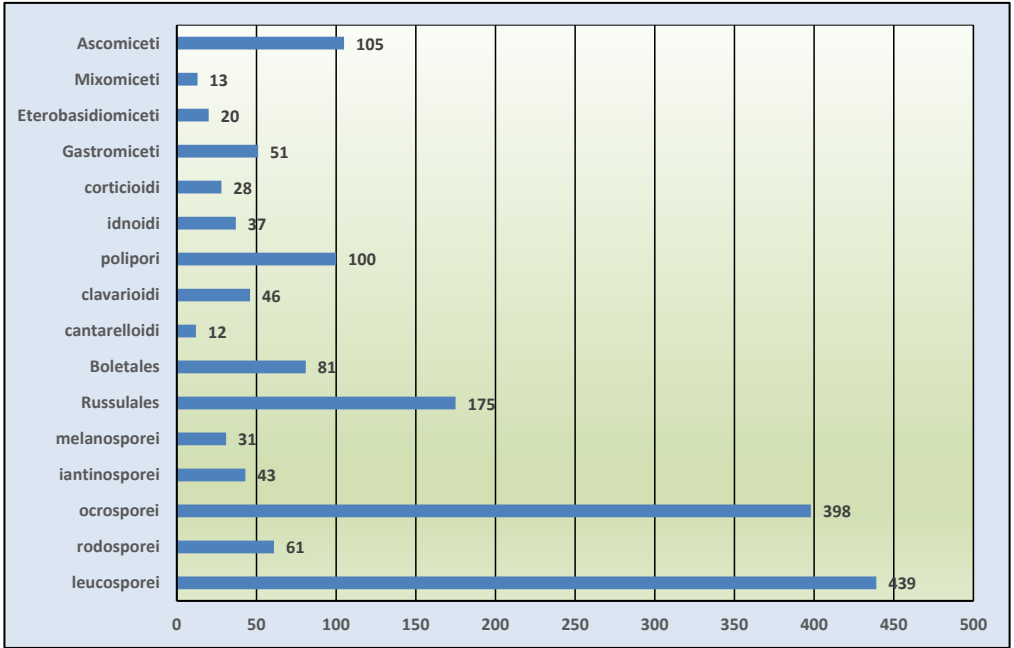
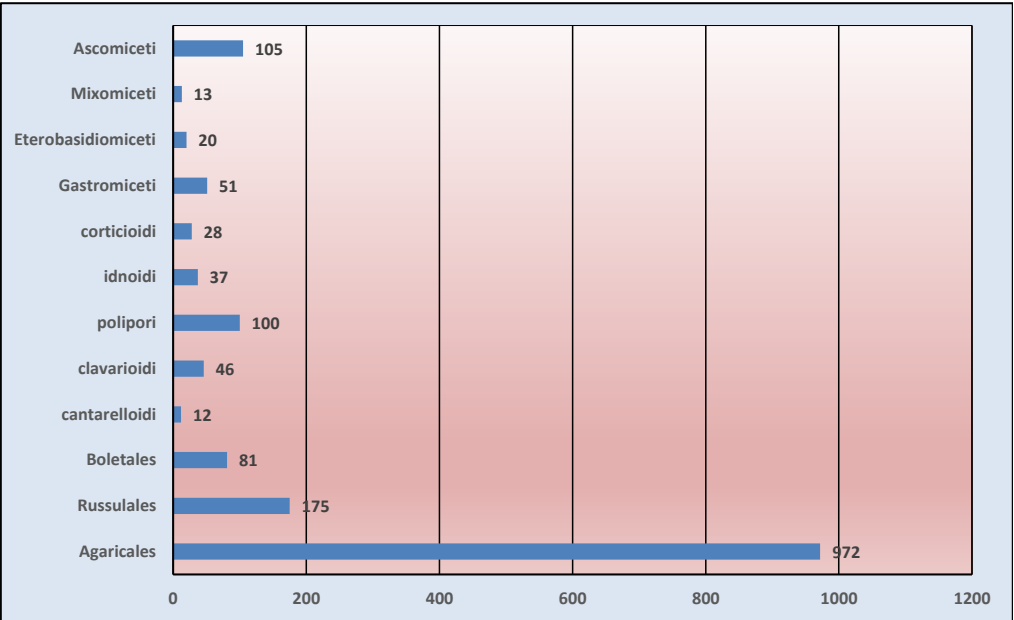
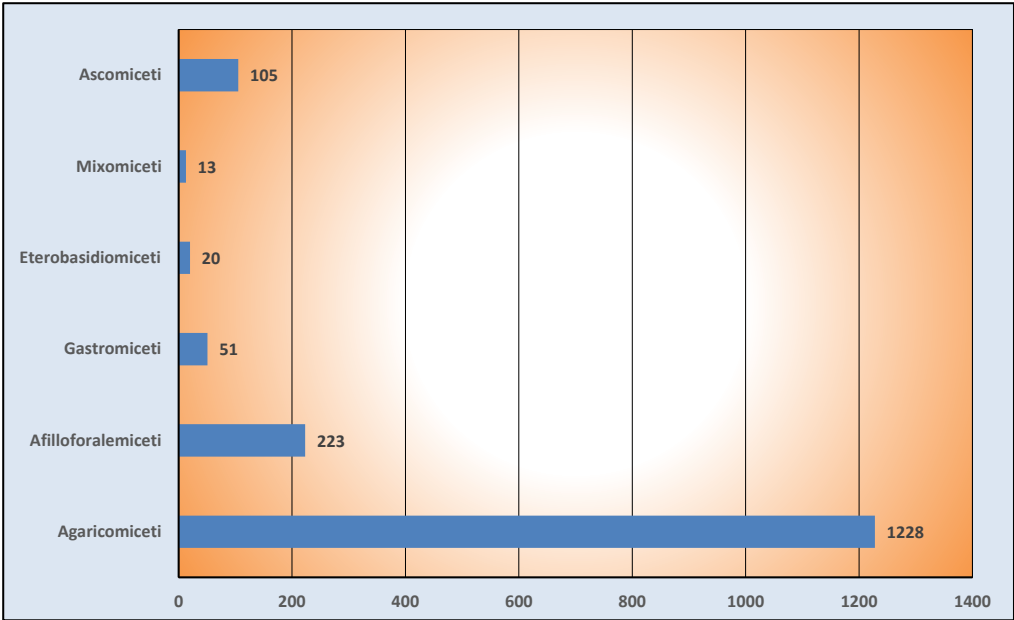
Kartierung LSM - 10 anni di Raccolte Soci (periodo 2016-25) - specie raccolte e censite

Kartierung LSM - 10 anni di Raccolte Soci (periodo 2016-25)

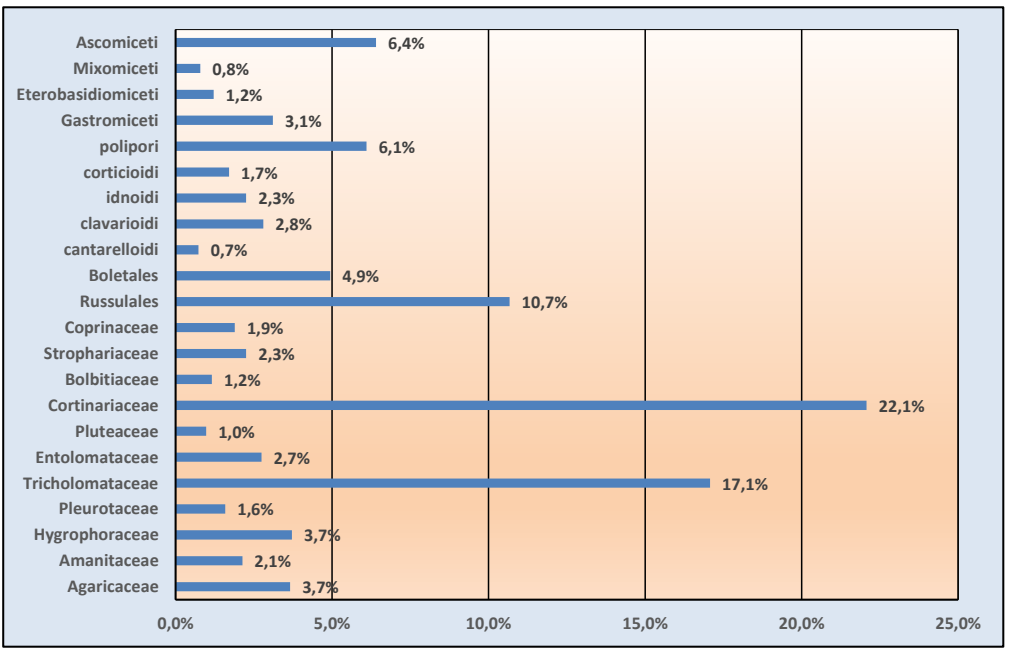
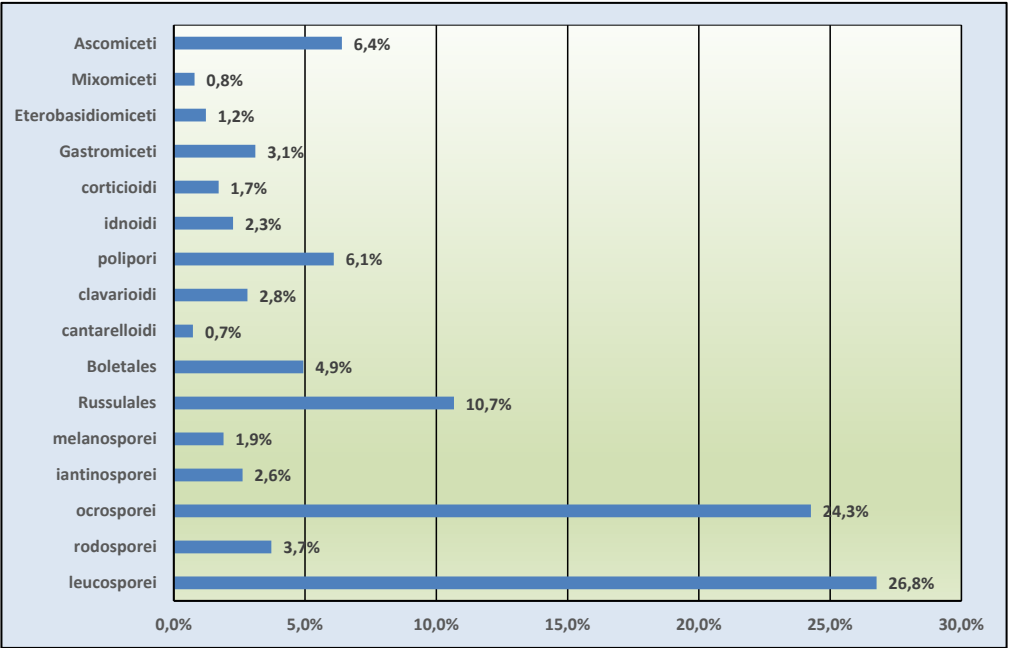
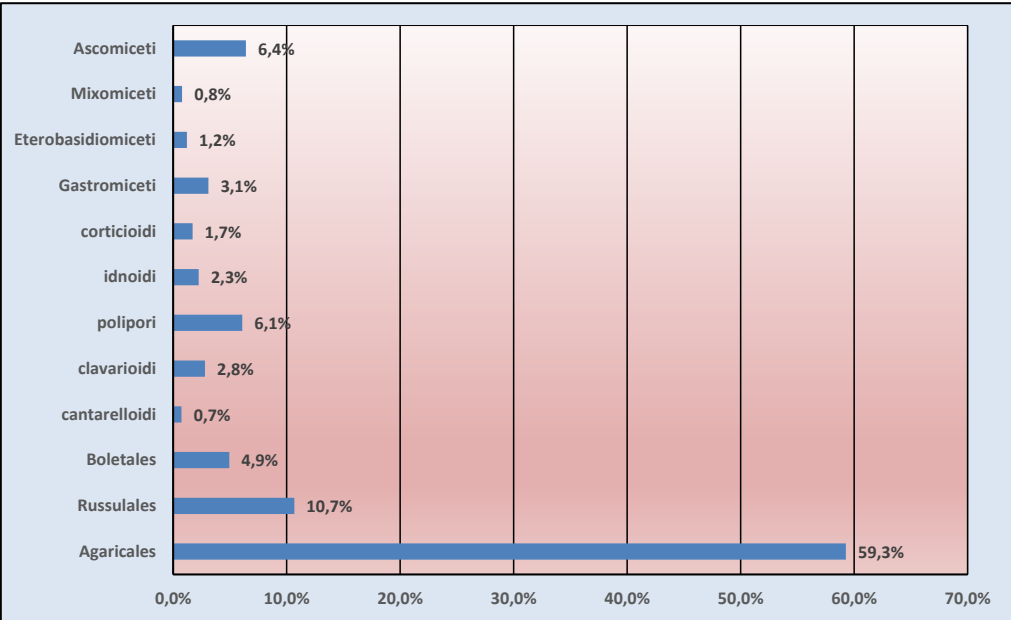
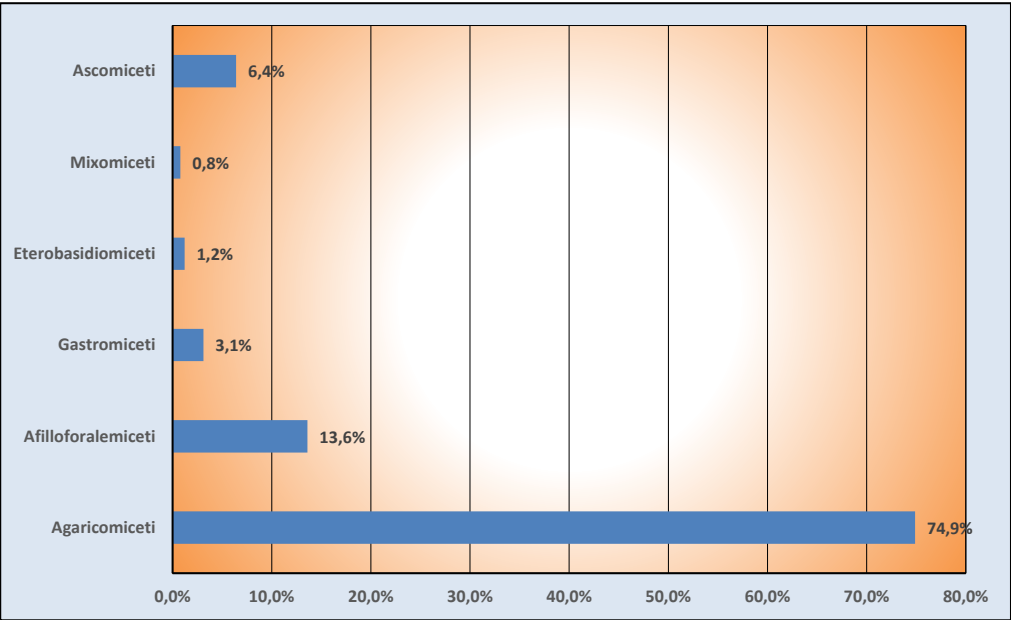
specie censite e alcuni elementi tassonomici adottati per le Mostre e il Kartierung

Gruppo informale	Ordine	Colore sporata	Famiglia Genere Portamento	tavolo	quantità specie	%
Agaricomyceti	Agaricales	leucosporei	Amanitaceae	1	35	2,1%
			lepiotoidi	2	41	2,5%
			Hygrophoraceae	3	61	3,7%
			Tricholoma	4	49	3,0%
			tricolomoidi	5	57	3,5%
			clitociboidi	6	51	3,1%
			colliboidi	7	58	3,5%
			marasmoidi	8	14	0,9%
			micenoidi	9	47	2,9%
			Pleurotaceae	10	26	1,6%
		rodosporei	Entolomataceae	11	45	2,7%
			Pluteaceae	12	16	1,0%
		ocrosporei	Cortinarius	13	260	15,9%
			altri Cortinariaceae	14	102	6,2%
			Bolbitiaceae	15	19	1,2%
		iantinosporei	foliotoidi	16	17	1,0%
			Agaricus	17	23	1,4%
		melanosporei	Strophariaceae	18	20	1,2%
			Coprinaceae	19	31	1,9%
Afilloforalemiceti	Russulales			20	175	10,7%
	Boletales			21	81	4,9%
			cantarelloidi	22	12	0,7%
			clavarioidi	23	46	2,8%
			polipori	24	100	6,1%
Gastromyceti			idnoidi	25	37	2,3%
			corticoidi	26	28	1,7%
Eterobasidiomiceti				27	51	3,1%
Mixomiceti				28	20	1,2%
Ascomyceti				29	13	0,8%
Totale				30	105	6,4%
					1640	100%

Kartierung LSM - 10 anni di Raccolte Soci (periodo 2016-25) - tipologia specie censite (sistematica semplificata)



Kartierung LSM - 10 anni di Raccolte Soci (periodo 2016-25) - tipologia specie censite (sistematica semplificata)



Kartierung LSM - 10 anni di Raccolte Soci (2016-25) - specie censite - ordine tassonomico

Codice	Genere, specie, var, fo	microhabitat - substrato raccolta
	Inizio	
1	Agaricomyceti - Agaricales - Amanitaceae	
1	Amanita battarrae	
1	Amanita caesarea	sotto latifolia (Quercia)
1	Amanita citrina	
1	Amanita citrina var. alba	
1	Amanita crocea	
1	Amanita echinocephala	
1	Amanita excelsa	
1	Amanita excelsa var. spissa	
1	Amanita franchetii	
1	Amanita fulva	
1	Amanita gemmata	
1	Amanita magnivolvata	
1	Amanita mairei	
1	Amanita muscaria	
1	Amanita nivalis	
1	Amanita oblungispora	
1	Amanita ochraceomaculata	sotto conifera (Abete rosso)
1	Amanita ovoidea	
1	Amanita pachyvolvata	
1	Amanita pantherina	
1	Amanita phalloides	
1	Amanita phalloides var. alba	sotto latifoglie
1	Amanita porphyria	
1	Amanita rubescens	
1	Amanita solitaria	
1	Amanita spadicea	sotto conifera
1	Amanita strobiliformis	nel prato
1	Amanita submembranacea	
1	Amanita vaginata	
1	Amanita verna	sotto latifolia
1	Amanita virosa	
1	Limacella furnacea	sotto pino
1	Limacella glioderma	
1	Limacella guttata	
1	Limacella illinita	

Kartierung LSM - 10 anni di Raccolte Soci (2016-25) - specie censite - ordine tassonomico

Codice	Genere, specie, var, fo	microhabitat - substrato raccolta
	Inizio	
2	Agaricomyceti - Agaricales - Agaricaceae - lepiotoidi	
2	Chamaemyces fracidus	nel muschio
2	Chlorophyllum brunneum	
2	Chlorophyllum olivieri	nel bosco di conifere
2	Chlorophyllum rhacodes	
2	Cystoderma amianthinum	
2	Cystoderma carcharias	tratto aperto del bosco
2	Cystodermella cinnabarina	
2	Cystodermella granulosa	
2	Cystodermella terryi	su legno degradato
2	Cystolepiota aspera	
2	Echinoderma asperum	
2	Echinoderma carinii	
2	Lepiota brunneoincarnata	nel prato
2	Lepiota castanea	
2	Lepiota clypeolaria	
2	Lepiota cristata	
2	Lepiota echinella	lungo il sentiero
2	Lepiota favrei	
2	Lepiota felina	
2	Lepiota forquignoni	
2	Lepiota fuscovinacea	
2	Lepiota ignivolvata	
2	Lepiota lilacea	nel vaso da fiori
2	Lepiota magnispora	sotto conifera
2	Lepiota oreadiformis	
2	Lepiota pilodes	
2	Lepiota pseudohelveola	
2	Lepiota subincarnata	
2	Leucoagaricus americanus	su residui legnosi
2	Leucoagaricus jubilaei	
2	Leucoagaricus leucothites	in zone erbose
2	Leucoagaricus nymphaeum	sotto conifera
2	Leucoagaricus sublittoralis	
2	Leucocoprinus birnbaumii	parco
2	Macrolepiota excoriata	spazi liberi
2	Macrolepiota konradii	ai margini di boschi di latifolia
2	Macrolepiota mastoidea	
2	Macrolepiota procera	
2	Macrolepiota procera var. fuliginosa	
2	Melanophyllum haematosperrum	su terreno bruciato
2	Phaeolepiota aurea	in mezzo alle ortiche

Kartierung LSM - 10 anni di Raccolte Soci (2016-25) - specie censite - ordine tassonomico

Codice	Genere, specie, var, fo	microhabitat - substrato raccolta
	Inizio	
3	Agaricomyceti - Agaricales - Hygrophoraceae	
3	Camarophyllus pratensis	
3	Camarophyllus virgineus	
3	Cuphophyllus colemannianus	in luogo erboso
3	Cuphophyllus pratensis	su tratto aperto del bosco
3	Cuphophyllus russocoriaceus	pascolo
3	Cuphophyllus virgineus	prato
3	Gliophorus laetus	pascolo umido
3	Gliophorus psittacinus	pascolo umido
3	Hygrocybe acutoconica	nel prato
3	Hygrocybe calciphila	su terreno calcareo
3	Hygrocybe cantharellus	
3	Hygrocybe chlorophana	prato
3	Hygrocybe citrinovirens	
3	Hygrocybe coccinea	in luoghi umidi
3	Hygrocybe coccineocrenata	su terreno umido nel muschio
3	Hygrocybe conica	in luogo umido
3	Hygrocybe conica f. pseudoconica	sull'erba
3	Hygrocybe helobia	
3	Hygrocybe miniata	palude
3	Hygrocybe obrussea	
3	Hygrocybe pratensis	
3	Hygrocybe punicea	pascolo di montagna
3	Hygrocybe quieta	
3	Hygrocybe reidii	nell'erba
3	Hygrocybe splendidissima	
3	Hygrocybe turunda	nell'erba, su terreni asciutti
3	Hygrocybe virginea	
3	Hygrophorus abieticola	sotto Abete bianco
3	Hygrophorus agathosmus	su spiazzio erboso
3	Hygrophorus atramentosus	sotto Abete rosso
3	Hygrophorus camarophyllus	
3	Hygrophorus capreolarius	sotto conifera
3	Hygrophorus chrysodon	
3	Hygrophorus cossus	sotto Quercia
3	Hygrophorus discoideus	sotto conifera
3	Hygrophorus discoxanthus	sotto Faggio
3	Hygrophorus eburneus	sotto Faggio
3	Hygrophorus erubescens	
3	Hygrophorus hyacinthinus	sotto conifera
3	Hygrophorus hypothejus	sotto conifera
3	Hygrophorus latitabundus	
3	Hygrophorus lindtneri	
3	Hygrophorus lucorum	sotto Larice
3	Hygrophorus lucorum var. speciosus	sotto Larice
3	Hygrophorus marzuolus	
3	Hygrophorus melizeus	sotto conifera
3	Hygrophorus nemoreus	sotto latifolia

Kartierung LSM - 10 anni di Raccolte Soci (2016-25) - specie censite - ordine tassonomico

Codice	Genere, specie, var, fo	microhabitat - substrato raccolta
	Inizio	
3	Hygrophorus olivaceoalbus	sotto conifere, in luoghi umidi
3	Hygrophorus penarius	
3	Hygrophorus persicolor	sotto Peccio
3	Hygrophorus persoonii	sotto latifoglie (Quercia)
3	Hygrophorus piceae	sotto conifera
3	Hygrophorus poetarum	sotto Faggio
3	Hygrophorus pustulatus	sotto conifera
3	Hygrophorus queletii	
3	Hygrophorus roseus	
3	Hygrophorus russula	sotto latifoglie
3	Hygrophorus unicolor	
3	Neohygrocybe nitrata	su pascolo
3	Phaeotellus acerosus	
3	Porpoloma pes-caprae	

Kartierung LSM - 10 anni di Raccolte Soci (2016-25) - specie censite - ordine tassonomico

Codice	Genere, specie, var, fo	microhabitat - substrato raccolta
	Inizio	
27	Ascomiceti	
27	Aleuria aurantia	
27	Ascocoryne cylichnium	
27	Balsamia vulgaris	
27	Bisporella citrina	
27	Bryoglossum gracile	
27	Byssonectria aggregata	
27	Byssonectria carestiae	
27	Byssonectria fusispora	bosco umido tra residui organici marcescenti
27	Caloscypha fulgens	sotto conifera
27	Cheilymenia fimicola	
27	Cheilymenia granulata	
27	Chlorociboria aeruginascens	su legno marcescente di latifoglie
27	Cordyceps ophioglossoides	
27	Cudonia circinans	sotto conifera
27	Cudonia confusa	
27	Diatrype disciformis	
27	Diatrype stigma	su ramo di latifolia
27	Discina perlata	
27	Dumontinia tuberosa	vicino all'Anemone nemorosa
27	Elaphocordyceps ophioglossoides	su carpoforo di Elaphomyces
27	Elaphomyces granulatus	
27	Elaphomyces muricatus	sotto conifera
27	Geopora arenicola	
27	Geopora sumneriana	associato ai tassi
27	Geopora tenuis	
27	Geopyxis foetida	al margine del sentiero
27	Gyromitra ancilis	su ceppaia marcescente
27	Gyromitra esculenta	spiazzo aperto del bosco di conifere
27	Gyromitra gigas	
27	Gyromitra infula	
27	Helvella acetabulum	
27	Helvella bulbosa	
27	Helvella confusa	lungo il sentiero del bosco di Abete rosso
27	Helvella corium	
27	Helvella costifera	
27	Helvella crispa	ai bordi dei sentiero, nell'erba
27	Helvella dovrensis	zona alpina
27	Helvella elastica	lungo il sentiero al margine del bosco
27	Helvella lacunosa	su terreni bruciati
27	Helvella macropus	
27	Helvella queletii	sotto conifera (Larici)
27	Helvella solitaria	
27	Humaria hemisphaerica	
27	Hydnотrya michaelis	presso tronchi di abete
27	Hydnотrya tulasnei	sotto conifere su terreni sabbiosi
27	Hymenoscyphus scutula	
27	Hypocrea alutacea	su legno interrato

Kartierung LSM - 10 anni di Raccolte Soci (2016-25) - specie censite - ordine tassonomico

Codice	Genere, specie, var, fo	microhabitat - substrato raccolta
	Inizio	
27	Hypocrea pulvinata	
27	Hypoxyton fragiforme	
27	Hypoxyton fuscum	
27	Lachnellula arida	
27	Lachnellula subtilissima	
27	Lachnellula suecica	
27	Lachnum bicolor	
27	Lachnum cerinum	
27	Lachnum virgineum	su foglia
27	Leotia lubrica	bosco umido
27	Melastiza chateri	
27	Melastiza contorta	sotto conifera in zone umide
27	Melastiza cornubiensis	
27	Mitrula paludosa	
27	Morchella conica	
27	Morchella elata	aiola
27	Morchella esculenta	sotto latiglia su spazi liberi
27	Morchella esculenta var. rotunda	
27	Myriosclerotinia scirpicola	
27	Nectria cinnabarina	su legno morto di latifoglia
27	Neottiella aphanodictyon	
27	Otidea alutacea	
27	Peroneutypa scoparia	
27	Peziza ampelina	
27	Peziza arvernensis	
27	Peziza badia	
27	Peziza cerea	
27	Peziza ninguis	
27	Peziza nivalis	zona alpina su snow-beds
27	Peziza succosa	
27	Peziza venosa	
27	Peziza violacea	su terreni bruciati
27	Pseudoplectania nigrella	
27	Ramsbottomia asperior	
27	Rutstroemia bulgarioides	
27	Rutstroemia echinophila	
27	Sarcoscypha austriaca	sotto latifoglie - su rami caduti
27	Sarcoscypha coccinea	sotto latifoglie
27	Sarcosphaera coronaria	
27	Scutellinia barlae	
27	Scutellinia kerguelensis	Alnus
27	Scutellinia kerguelensis var. microspora	
27	Scutellinia macrospora	
27	Scutellinia minor	
27	Scutellinia scutellata	su legnetti umidi
27	Scutellinia subhirtella	
27	Scutellinia umbrorum	su legno degradato umido
27	Sepultaria sumneriana	

Kartierung LSM - 10 anni di Raccolte Soci (2016-25) - specie censite - ordine tassonomico

Codice	Genere, specie, var, fo	microhabitat - substrato raccolta
	Inizio	
27	<i>Spathularia alpestris</i>	su aghi di conifere
27	<i>Spathularia flavida</i>	su aghi di conifere
27	<i>Tarzetta catinus</i>	
27	<i>Tuber aestivum</i>	ipogeo, sotto latifoglie
27	<i>Tuber excavatum</i>	
27	<i>Verpa conica</i>	spiazzi del bosco
27	<i>Xylaria filiformis</i>	
27	<i>Xylaria hypoxylon</i>	su ceppaia di latifoglie
27	<i>Xylaria longipes</i>	
27	<i>Xylaria polymorpha</i>	legno marcescente di latifoglie (Faggio)
	Fine	
	Specie determinate 1640	