



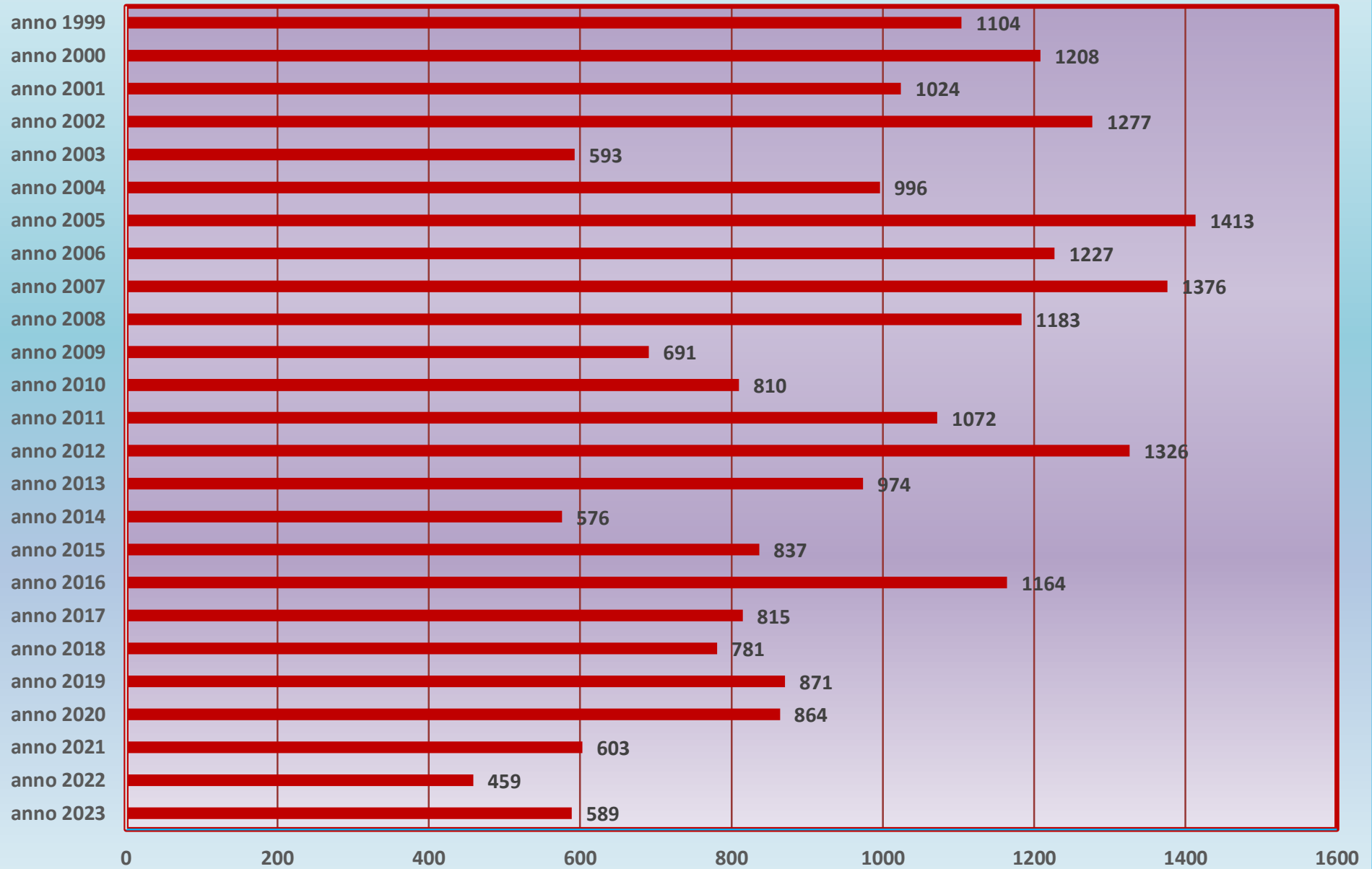
Gruppo di Bolzano ODV

Ortsgruppe Bozen EO

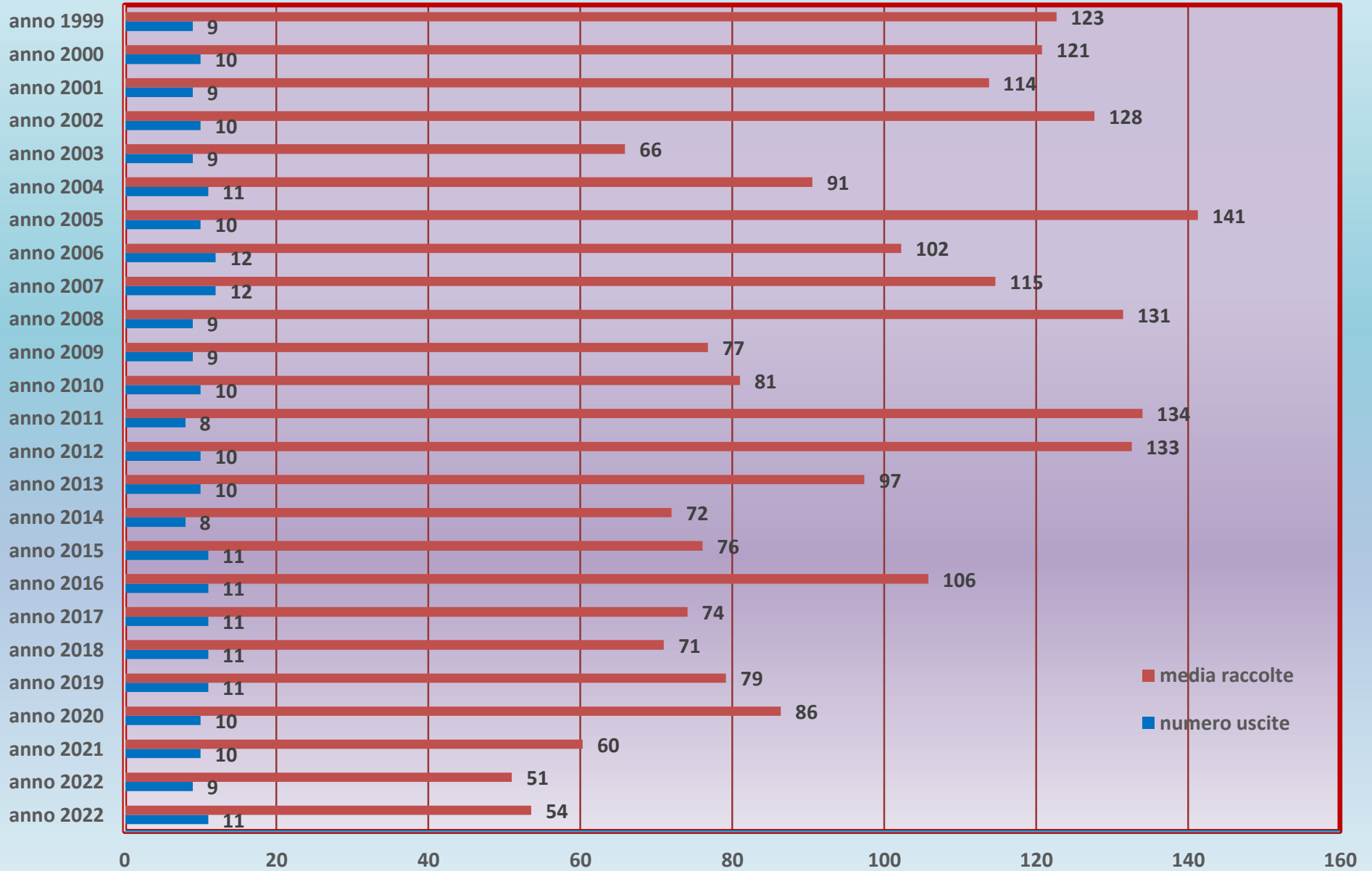
Kartierung - 25 anni di Uscite sul Territorio - Elenco documenti

Documento nr. 1 - censimento specie raccolte

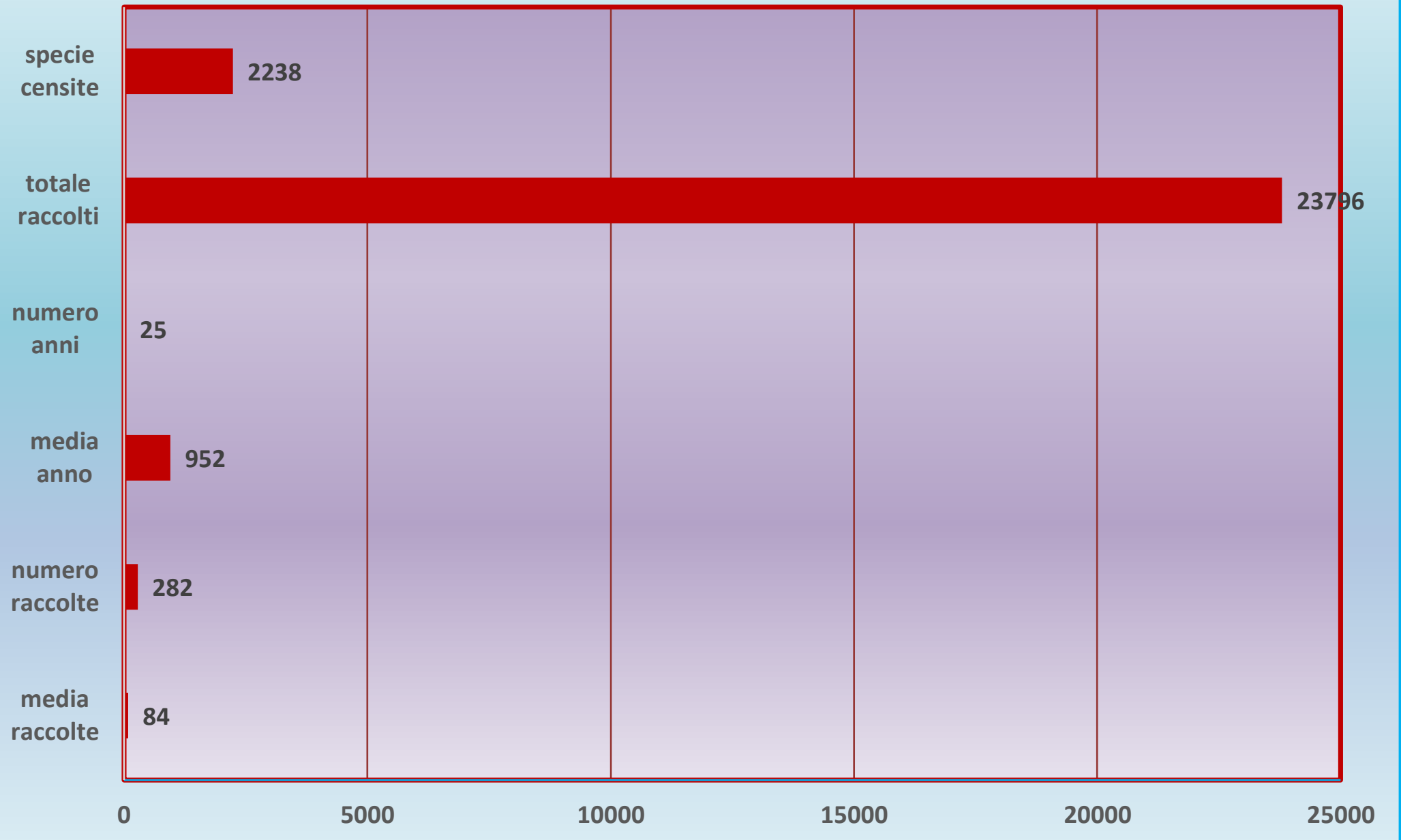
- 1. Totale specie raccolte per anno (dal 1999 al 2023)**
- 2. Raccolta media per anno e numero raccolte**
- 3 Totale specie raccolte e censite**
- 4. Dati tassonomici (tassonomia semplificata adottata per Mostre e Kartierung)**
- 5. Tipologia specie censite**
- 6. Elenco specie censite in ordine alfabetico e tassonomico (prima, seconda e ultima pagina)**

Kartierung - 25 anni di Uscite sul Territorio - Specie raccolte

Kartierung - 25 anni di Uscite Territ. - Raccolta media per anno e numero uscite



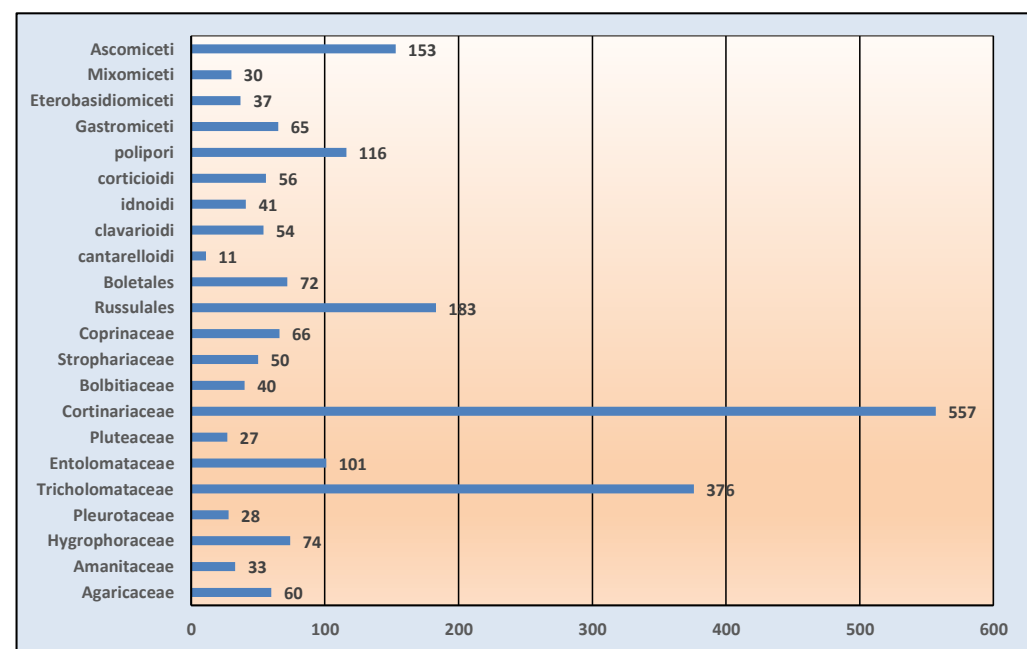
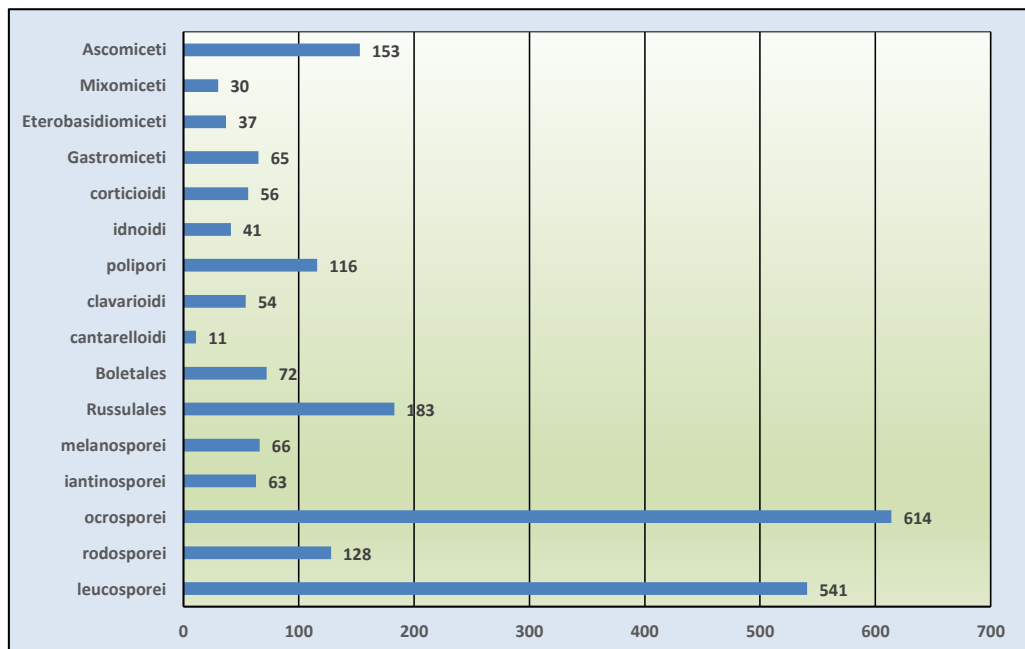
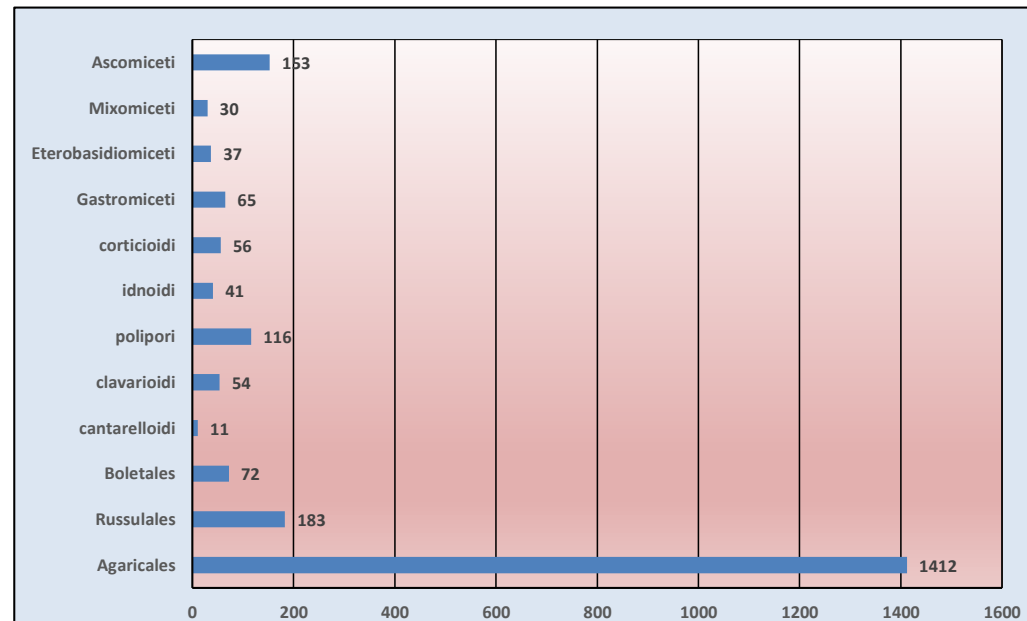
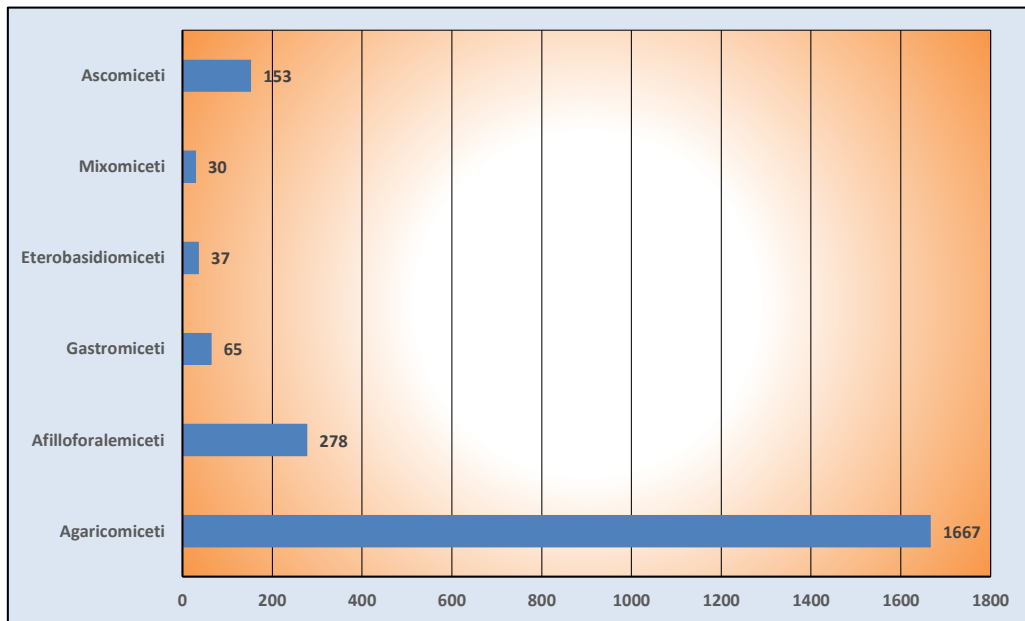
Kartierung - 25 anni di Uscite sul Territorio - Specie raccolte e censite



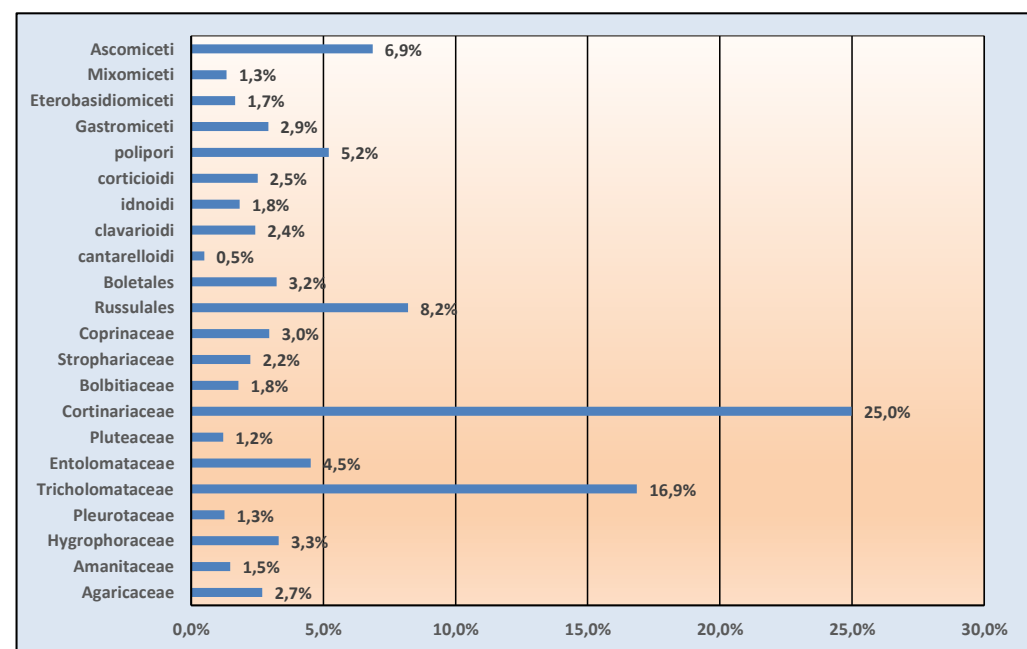
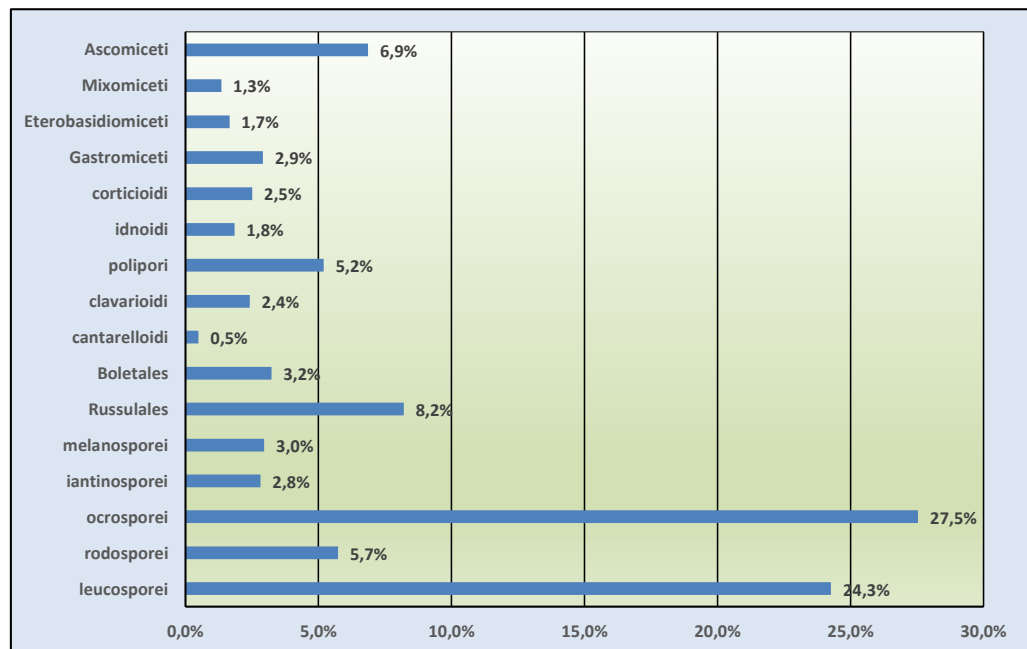
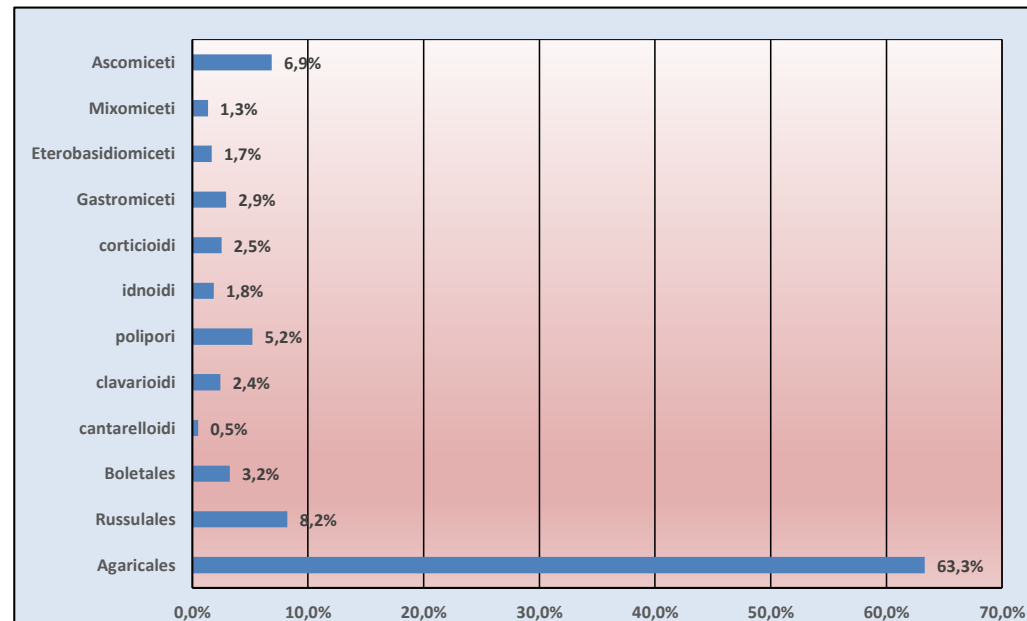
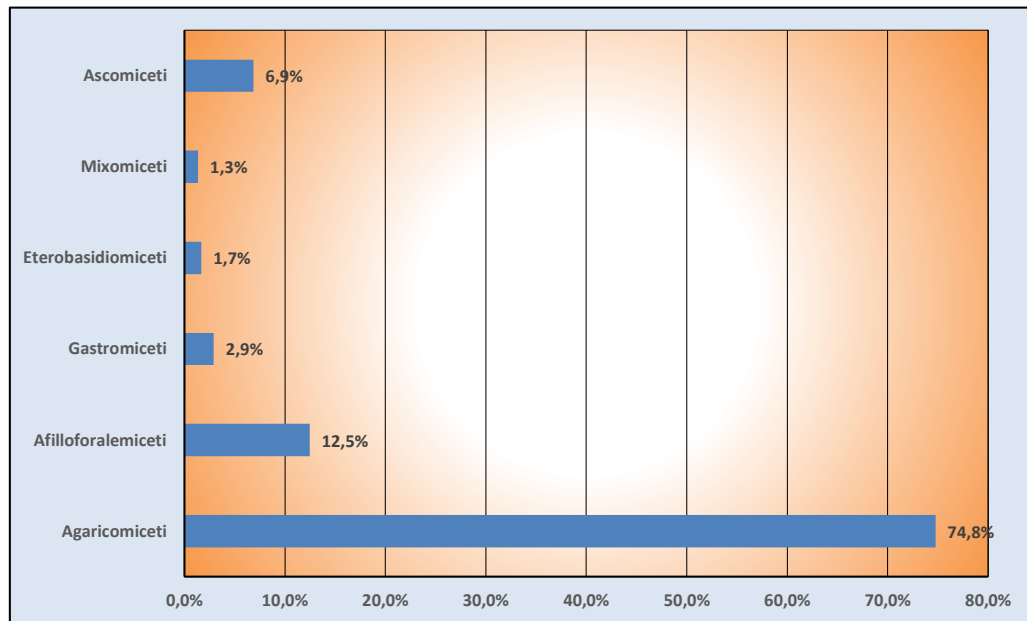
Kartierung - 25 anni di Uscite sul Territorio - specie censite
specie censite e alcuni elementi tassonomici adottati per le Mostre e il Kartierung

Gruppo informale	Ordine	Colore sporata	Famiglia Genere Portamento	codice tass.	quantità specie	%
Agaricomyceti	Agaricales	leucosporei	Amanitaceae	1	33	1,5%
			lepiotoidi	2	36	1,6%
			Hygrophoraceae	3	74	3,3%
			Tricholoma	4	53	2,4%
			tricolomoidi	5	89	4,0%
			clitociboidi	6	64	2,9%
			collibioidi marasmoidi	7	60	2,7%
			omfaloidi	8	31	1,4%
			micenoidi	9	73	3,3%
			Pleurotaceae	10	28	1,3%
		rodosporei	Entolomataceae	11	101	4,5%
			Pluteaceae	11	27	1,2%
		ocrosporei	Cortinarius	12	383	17,2%
			altri Cortinariaceae	13	174	7,8%
			Bolbitiaceae	14	40	1,8%
		iantinospori	foliotoidi	14	17	0,8%
			Agaricus	15	30	1,3%
		melanosporei	Strophariaceae	15	33	1,5%
Coprinaceae	16		66	3,0%		
	Russulales		17	183	8,2%	
	Boletales		18	72	3,2%	
Afilloforalemiceti			cantarelloidi	20	11	0,5%
			clavarioidi	20	54	2,4%
			polipori	21	116	5,2%
			idnoidi	22	41	1,8%
			corticoidi	23	56	2,5%
Gastromyceti				24	65	2,9%
Eterobasidiomiceti				25	37	1,7%
Mixomiceti				26	30	1,3%
Ascomyceti				27	153	6,9%
Totale					2230	100%

Kartierung - 25 anni di Uscite sul Territorio - tipologia specie censite (sistematica semplificata)



Kartierung - 25 anni di Uscite sul Territorio - tipologia specie censite (sistematica semplificata)



Kartierung - 25 anni di Uscite sul Territorio - Specie censite - Elenco tassonomico

Genere, specie, var, fo	microhabitat - substrato raccolta
inizio	
Agaricomyceti - Agaricales - Amanitaceae	
Amanita battarrae	
Amanita beckeri	
Amanita caesarea	sotto latifolia (Quercia)
Amanita ceciliae	
Amanita citrina	
Amanita citrina var. alba	
Amanita crocea	
Amanita echinocephala	
Amanita excelsa	
Amanita friabilis	
Amanita fulva	
Amanita gemmata	
Amanita magnivolvata	
Amanita muscaria	
Amanita nivalis	
Amanita ochraceomaculata	sotto conifera (Abete rosso)
Amanita ovoidea	sotto conifera (Abete rosso)
Amanita pachyvolvata	
Amanita pantherina	
Amanita phalloides	sotto latifoglie
Amanita phalloides var. alba	sotto latifoglie
Amanita porphyria	
Amanita rubescens	
Amanita solitaria	
Amanita spadicea	sotto conifera
Amanita strobiliformis	prato
Amanita submembranacea	
Amanita vaginata	
Amanita virosa	
Limacella glioderma	
Limacella guttata	sotto conifere
Limacella illinita	sotto conifera
Limacella ochraceolutea	sotto latifolia

Kartierung - 25 anni di Uscite sul Territorio - Specie censite - Elenco tassonomico

Genere, specie, var, fo	microhabitat - substrato raccolta
Inizio	
Agaricomyceti - Agaricales - Agaricaceae - lepiotoidi	
<i>Chamaemyces fracidus</i>	nel muschio
<i>Chlorophyllum olivieri</i>	sotto conifere (Larice)
<i>Chlorophyllum rhacodes</i>	
<i>Cystoderma amianthinum</i>	
<i>Cystoderma carcharias</i>	tratto aperto del bosco
<i>Cystoderma fallax</i>	
<i>Cystoderma jasonis</i>	
<i>Cystoderma superbum</i>	
<i>Cystodermella cinnabarina</i>	
<i>Cystodermella granulosa</i>	
<i>Cystodermella terryi</i>	su legno degradato
<i>Cystolepiota sistrata</i>	
<i>Echinoderma asperum</i>	
<i>Lepiota alba</i>	
<i>Lepiota castanea</i>	
<i>Lepiota clypeolaria</i>	sotto conifere
<i>Lepiota coloratipes</i>	
<i>Lepiota cristata</i>	
<i>Lepiota erminea</i>	luogo erboso
<i>Lepiota favrei</i>	
<i>Lepiota fuscovinacea</i>	
<i>Lepiota ignivolvata</i>	
<i>Lepiota magnispora</i>	sotto conifera
<i>Lepiota oreadiformis</i>	
<i>Lepiota pseudohelveola</i>	
<i>Leucoagaricus leucothites</i>	
<i>Leucoagaricus nymphaeum</i>	sotto conifera
<i>Leucoagaricus sericifer</i> f. <i>sericatellus</i>	
<i>Leucoagaricus wichanskyi</i>	
<i>Macrolepiota konradii</i>	ai margini del bosco di latifoglia
<i>Macrolepiota mastoidea</i>	sotto latifoglia
<i>Macrolepiota procera</i>	
<i>Macrolepiota procera</i> var. <i>fuliginosa</i>	
<i>Macrolepiota procera</i> var. <i>pseudo-olivascens</i>	
<i>Phaeolepiota aurea</i>	terreno ruderale
<i>Squamanita paradoxa</i>	

Kartierung - 25 anni di Uscite sul Territorio - Specie censite - Elenco tassonomico

Genere, specie, var, fo	microhabitat - substrato raccolta
Inizio	
Spathularia neesii	
Tapesia fusca	
Taphrina epiphylla	
Tarsetta catinus	
Tarsetta cupularis	
Trichoglossum hirsutum	torbiera
Trichopeziza mollissima	
Trichopeziza sulphurea	
Tympanis alnea	
Ustulina deusta	
Wynnella silvicola	
Xylaria hypoxylon	su ceppaia di latifoglie
Xylaria polymorpha	legno marcescente di latifoglie (Faggio)
da classificare	
Cucurbitaria berberidis	
Dasyscyphus bicolor	
Diatrypella quercina	
Jahnoporus hirtus	
Narcissea cordispora	
Omphaliaster asterosporus	
Peroneutypa heteracantha	
Prunulus purus	
Fine	
specie determinate 2238	